



Gemeinde **Merlach**  
Commune de **Meyriez**

# Parkplatzkonzept



17. September 2025

**infraconsult**

Raum und Mobilität  
Umwelt  
Gesellschaft und Wirtschaft  
Public Management  
Kommunikation

IC Infraconsult AG  
Kasernenstrasse 27, CH-3013 Bern  
+41 31 359 24 24  
icag@infraconsult.ch  
infraconsult.ch



**Titelbild**

Parkplatz Hallen- Schwimm- und Strandbad Region Murten (Foto: Sandro Rätzer)

**Glossar:**

- Parkfeld: Fläche, auf welchem 1 Fahrzeug parkiert werden kann
- Parkierungsanlage: Anlage mit mehreren Parkfeldern
- Parkplatz: Umfangssprachlicher Begriff für ein oder mehrere Parkfelder bzw. eine Parkierungsanlage

**Auftraggeber**

Gemeindeverwaltung Merlach  
Lausannestrasse 14  
3280 Merlach

**Arbeitsgruppe Gemeinde**

Claude Lurf, Vize-Gemeindepräsident  
Daniel Conca, Gemeinderat

**Bearbeitende IC Infraconsult**

Sandro Rätzer, Projektleitung  
Moritz Setz

**Bezug**

IC Infraconsult AG  
Kasernenstrasse 2  
CH-3013 Bern

Datum	Status	Adressat	Bemerkungen
28.8.2025	Entwurf	Planungskommission	
17.9.2025	Definitive Fassung	Gemeinde Merlach	



## Inhaltsverzeichnis

---

1.	Einleitung	4
2.	Ist-Zustand und Problemanalyse	5
3.	Massnahmen	7

---

## Anhang

---

A1	Detaillierte Übersicht der Parkieranlagen	8
----	---	---

---



# 1. Einleitung

Ausgangslage	<p>Die Gemeinde Merlach gehört gemäss dem kantonalen Richtplan zum Regionalzentrum See, welcher mit Murten, Muntelier und Courgevax einen Tourismusort von kantonalen Bedeutung darstellt. Gemeinden, die zu einem Tourismusort von kantonalen Bedeutung zählen, müssen gemäss Art. 24 des Ausführungsreglements zum Raumplanungs- und Baugesetz (RPBR) ein Parkplatzkonzept erarbeiten. Die Erarbeitung des Parkplatzkonzeptes der Gemeinde Merlach erfolgt im Rahmen der Ortsplanungsrevision.</p>
Ziele	<p>Das Parkplatzkonzept soll die heutige Parkplatzsituation der öffentlichen und grösseren privaten Parkieranlagen für Autos untersuchen sowie allfällige Probleme und mögliche Massnahmen (z.B. verschiedene Arten der Bewirtschaftung) aufzeigen.</p> <p>Bezüglich Parkieranlagen für den Veloverkehr sieht die Gemeinde kein Bedarf einer genaueren Analyse oder Massnahmen. Bestehende Velo-Parkieranlagen sind im Gemeinderichtplan Teil Verkehr aufgeführt.</p>
Grundlagen	<p>Folgende Grundlagen und Gesetze sind für die Erarbeitung des Parkplatzkonzeptes relevant:</p> <ul style="list-style-type: none"><li>▪ Kantonaler Richtplan: T202 MIV,</li><li>▪ Arbeitshilfe OPR: Kap. 10 Parkplatzbewirtschaftung</li><li>▪ Ausführungsreglement zum Raumplanungs- und Baugesetz (RPBR): Art. 24 und 27</li></ul>
Vorgeschichte	<p>Die Gemeinde hatte bereits 2013 einen Entwurf eines Parkplatzkonzeptes mitsamt einem Parkplatzreglement zur Bewirtschaftung der öffentlichen Parkplätze bei der Gemeindeverwaltung erarbeitet, jedoch nie fertig gestellt. Zum damaligen Entwurf des Parkplatzreglements wurde ein Vorprüfungsgutachten des Amtes für Mobilität eingeholt.</p>



## 2. Ist-Zustand und Problemanalyse

Übersicht  
Parkierungsanlagen

Die nachfolgende Übersicht stellt die öffentlichen wie auch die wichtigsten privaten Parkierungsanlagen der Gemeinde Merlach dar sowie einigen relevante Anlagen der angrenzenden Gemeinde Murten.

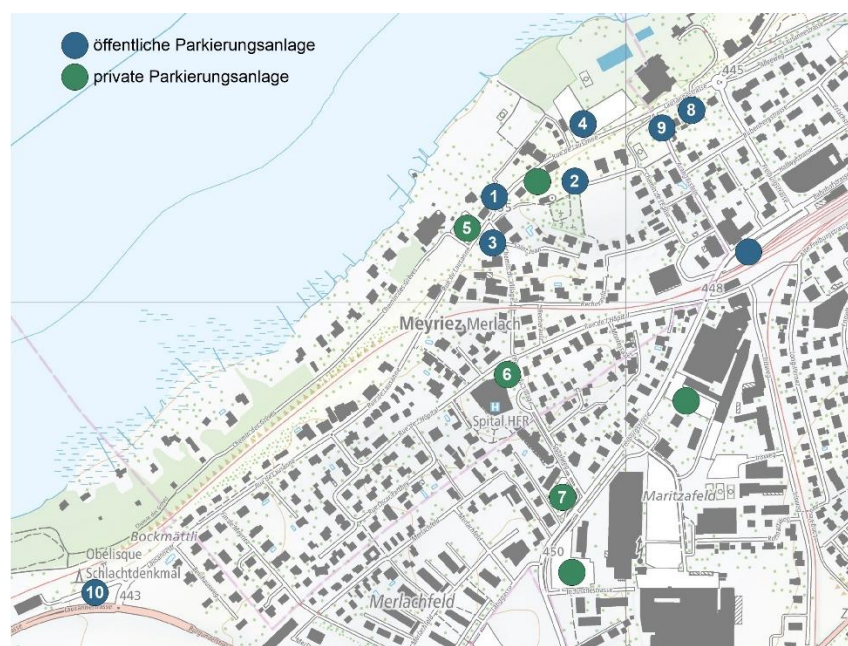


Abbildung 1: Übersicht Parkierungsanlagen Merlach und teilweise Murten

	Nr.	Ort/Name	Anzahl Parkfelder	Eigentum	Zutrittsrecht	Benutzende	Parkdauer	Gebühren CHF
Merlach	1	Gemeindehaus	15	öffentlich	unbeschränkt	Gemeindehaus	frei	keine
	2	Kirche I	6	öffentlich	beschränkt	Kirche/Friedhof	frei	keine
	3	Kirche II	9	öffentlich	beschränkt	Kirche/Friedhof	frei	keine
	4	Schwimmbad Murten	175	öffentlich	beschränkt	Schwimmbad/Restaurant	frei	0.50/h
	5	Vieux Manoir	46	privat	beschränkt	Hotel/Restaurant	frei	keine
	6	Spital <sup>1</sup>	12	privat	beschränkt	Patienten	frei	keine
Murten	7	Spital/Pflegeheim	52	privat	beschränkt	Besuchende Spital/Pflegeheim	frei	1.50/h (progressiv)
	8	Hallenbad Murten	45	öffentlich	beschränkt	Hallenbad	frei	1.00/h 08:00 – 19:00
	9	Arangässlein	4	öffentlich	Unbeschränkt	Frei	frei	Blaue Zone
	10	Schlachtendenkmal	37	öffentlich	unbeschränkt	Frei	frei	keine

<sup>1</sup> Zusätzlich zu den Parkplätzen für Patienten und Patientinnen sind 4 PP und 1 PP für Mobilitätseingeschränkte vorhanden mit einer max. Parkdauer von 15 min.

In Merlach sind im Gegensatz zu Murten keine Parkfelder auf dem öffentlichen Strassennetz signalisiert (weisse oder blaue Zone). Dennoch wird teilweise am Rande der Strassen parkiert.

Die Gemeinde profitiert von den grösseren öffentlichen Parkierungsanlage von Murten (PP Schwimmbad und PP Schlachtendenkmal) in unmittelbarer Umgebung und braucht selber keine grösseren Parkierungsanlagen.

#### Problemanalyse

Die Parkplatzsituation in der Gemeinde Merlach bezüglich der öffentlichen wie auch grösseren privaten Parkierungsanlagen sowie dem Parkieren entlang der Strassen wird grundsätzlich als nicht problematisch beurteilt, selbst an schönen Wochenendtagen im Sommer.



Abbildung 2: Parkieren entlang der Rue de Lausanne (oben) und Rue de l'hôpital (unten)

An wenigen Stellen ergeben sich Konflikte, wenn Fahrzeuge nicht korrekt auf Parkfeldern und im Bereich von Knoten oder mit dem notwendigen Abstand am Strassenrand abgestellt werden.

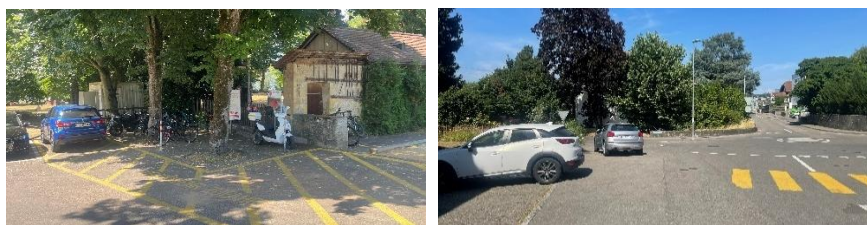


Abbildung 3: Falsch-Parkieren auf der Feuerwehrezufahrt auf dem Parkplatz des Gemeindehauses (links) und beim Knoten Rue de l'hôpital – Chemin du Village (rechts)



### 3. Massnahmen

Da in der Gemeinde Merlach keine grösseren Probleme bezüglich Parkierungsanlagen bestehen, sind aktuell keine Massnahmen erforderlich.

Die Parkplatzsituation der Gemeinde soll periodisch überprüft und das Parkplatzkonzept gegebenenfalls angepasst werden. Dies insbesondere in Bezug auf die grösseren Entwicklungsgebiete Alte Gärtnerei und Saatzucht, auf eine allfällige Wiedereröffnung des Hotels Vieux Manoir oder auf geänderte Parkierungsansprüche entlang dem See (öffentliche Parkanlagen, Freibad etc.). Dabei soll auch die Bewirtschaftung von Parkierungsanlagen geprüft werden.

Einzelne problematische Stellen wie z.B. beim Knoten Rue de l'hôpital – Chemin du Village können einzelfallweise behandelt werden (Markierung Parkverbot).

# Anhang

## A1 Detaillierte Übersicht der Parkieranlagen

### Dorfzentrum



Gemeindehaus



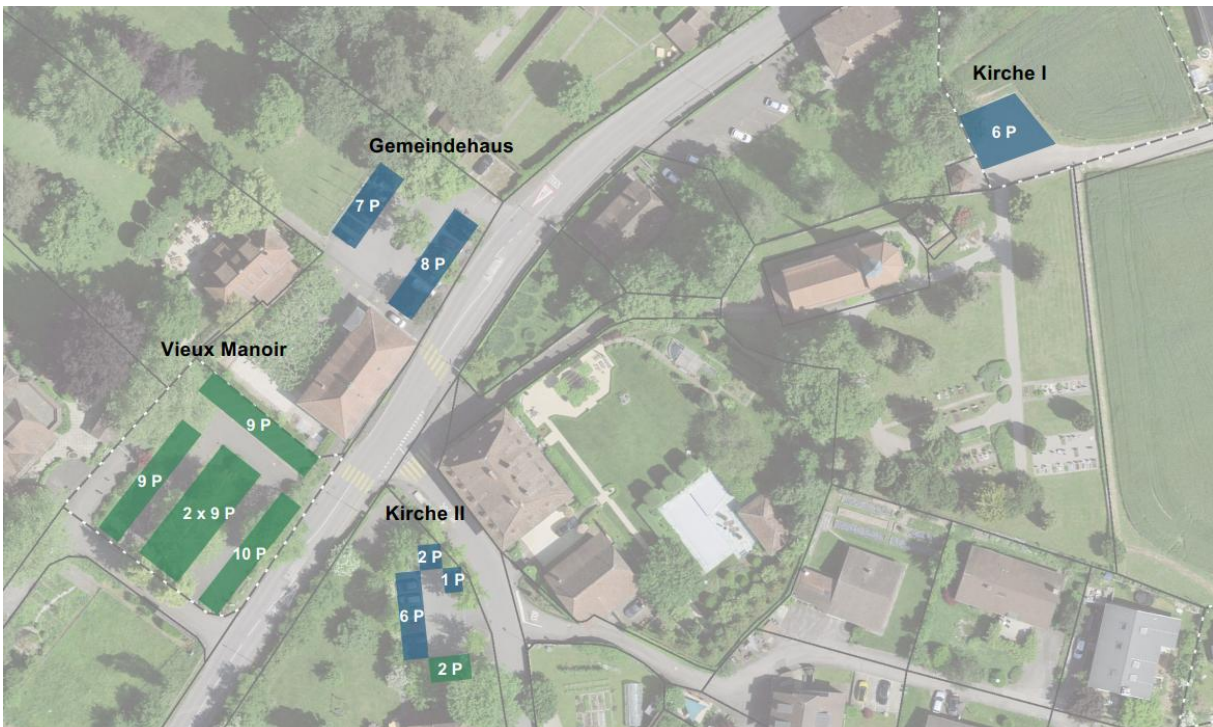
Kirche II

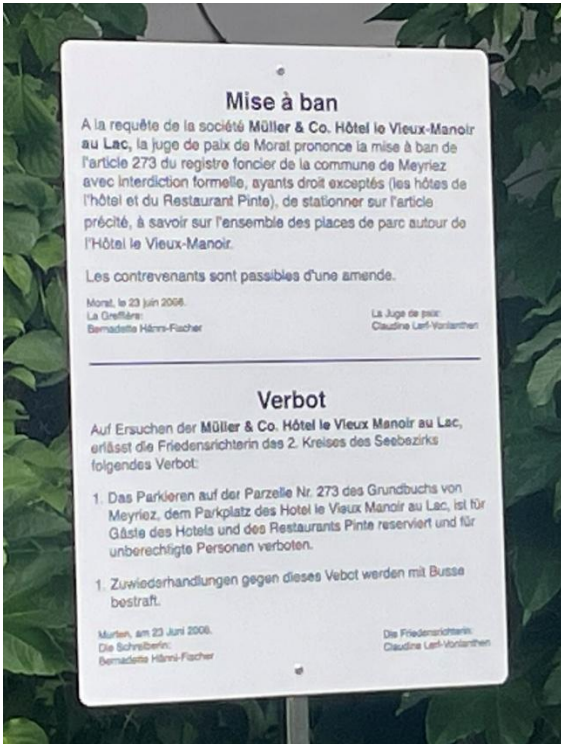


Kirche I



Vieux Manoir





Bestimmungen Parkplatz Vieux Manoir



Bestimmungen Parkplatz Kirche I



Bestimmungen Parkplatz Kirche II



Hallen- Schwimm- und Strandbad Region Murten



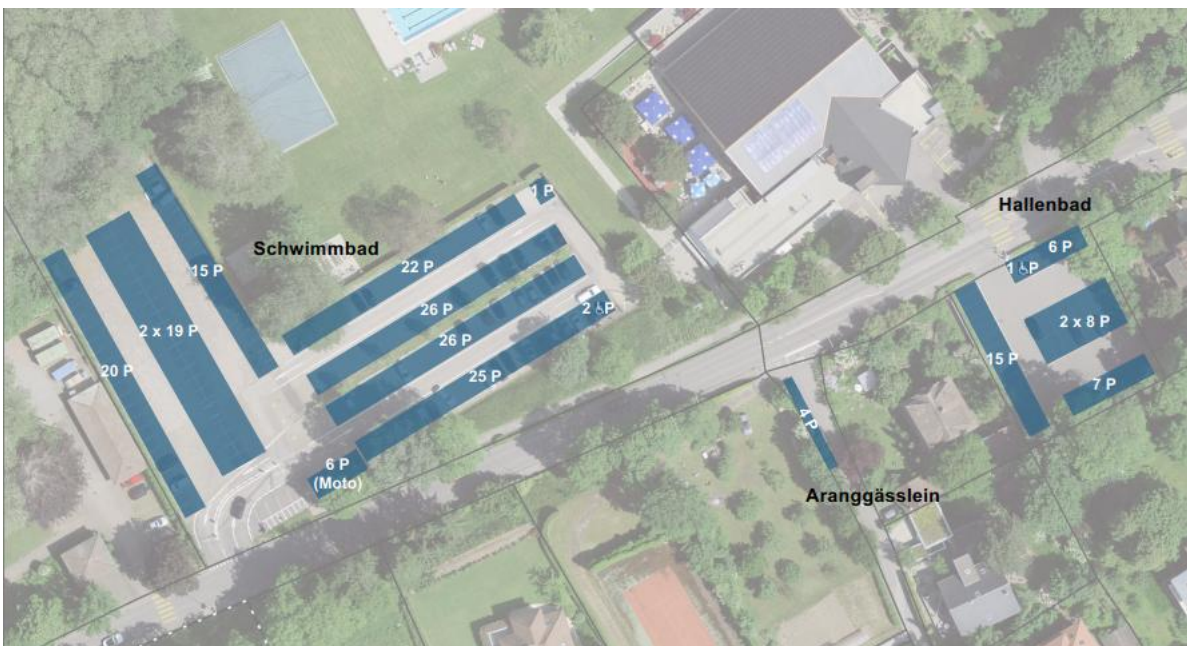
Schwimmbad



Hallenbad



Aranggässlein





Bestimmungen Arangässlein (Blaue Zone Murten) sowie Hallenbad

**Parking - Tarife**

hallen schwimmstran  
**bad...**  
...der Region Murten

Tarife:	½ Stunde	Gratis
1 Stunde	CHF 0.50	
1 ½ Stunden	CHF 1.00	
2 Stunden	CHF 1.50	
2 ½ Stunden	CHF 2.00	
3 Stunden	CHF 2.50	
jede weitere ½ Stunde	+ CHF 0.50	
Ticketverlust	CHF 25.00	

Bedienung:

1. Ticket einschieben
2. angezeigten Betrag bezahlen
3. Ticket entnehmen

Gebühren Schwimmbad Murten

**digitalparking**

Murten Morat		Akzeptierte Münzen Monnaies acceptées								
Montag - Sonntag lundi - dimanche 08:00 - 19:00 Uhr/h CHF 1.- / Std./h unbeschränkt / illimité		<table border="1"> <thead> <tr> <th>CHF</th> <th>C</th> </tr> </thead> <tbody> <tr> <td>5.-</td> <td>-.50</td> </tr> <tr> <td>2.-</td> <td>-.20</td> </tr> <tr> <td>1.-</td> <td>-.10</td> </tr> </tbody> </table>	CHF	C	5.-	-.50	2.-	-.20	1.-	-.10
CHF	C									
5.-	-.50									
2.-	-.20									
1.-	-.10									
Kein Retourgeld		1 Euro = CHF 1.05 Ne rend pas la monnaie								
<b>Fahrzeug-Kennzeichen eingeben</b> <b>Entrer la plaque d'immatriculation</b> Keine Ticketausgabe / ne délivre pas de ticket										

Gebühren Hallenbad



Bestimmungen Schwimmbad



Spital/Pflegeheim



Spital



Spital/Pflegeheim





Bestimmungen Spital (links 12 PP Patienten, rechts 5 PP max. 15 min)



RSL GNS  
RESEAU SANTE DU LAC / GESUNDHEITSSYSTEM SEE

**Tarife**

Stunden / Heures	Tagetarif / Tarif de jour (08.00 Uhr – 19.59 Uhr)	Nachtarif / Tarif de nuit (20.00 Uhr – 07.59 Uhr)
1 h	Fr. 1.50	Fr. 1.00
2 h	Fr. 3.00	Fr. 2.00
3 h	Fr. 4.50	Fr. 3.00
4 h	Fr. 6.00	Fr. 4.00
5 h	Fr. 8.00	Fr. 5.00
6 h	Fr. 10.00	Fr. 6.00
7 h	Fr. 12.00	Fr. 7.00
8 h	Fr. 14.00	Fr. 8.00
9 h	Fr. 17.00	Fr. 9.00

Jede weitere Stunde /  
Chaque heure supplémentaire  
= Fr. 3.00



Bestimmungen und Gebühren Spital/Pflegeheim



Schlachtendenkmal

