



# Gemeinde Merlach

---

## **Bericht Budget 2025**

Nach HRM2

November 2024

**Inhaltsverzeichnis**

<b>1</b>	<b>Berichterstattung</b>	<b>3</b>
1.1	Das Wichtigste in Kürze (Management Summary)	3
1.2	Erläuterungen zum Budget 2025	3
1.2.1	Ergebnis Allgemeiner Haushalt (Steuerhaushalt / Genehmigung)	3
1.2.2	Investitionen 2025	4
1.2.3	Entwicklung Schulden	4
<b>2</b>	<b>Ergebnis</b>	<b>5</b>
2.1	Übersicht	5
2.2	Nettoinvestitionen	5
2.3	Selbstfinanzierung / Finanzierungsergebnis	6
2.4	Gestufter Erfolgsausweis	7
2.4.1	Gesamter Haushalt	7
2.4.2	Allgemeiner Haushalt	8
2.4.3	Spezialfinanzierung Wasserversorgung (Funktion 7101)	9
2.4.4	Spezialfinanzierung Abwasserversorgung (Funktion 7201)	9
2.4.5	Spezialfinanzierung Abfall (Funktion 7301)	10
<b>3</b>	<b>Erfolgsrechnung</b>	<b>11</b>
3.1	Sachgruppen	11
3.2	Funktionen	12
<b>4</b>	<b>Investitionsrechnung</b>	<b>13</b>
4.1	Sachgruppen	13
4.2	Funktionen	14
4.3	Detail Konto und Investition	15
<b>5</b>	<b>Anhang</b>	<b>18</b>
5.1	Regelwerk	18
5.1.1	Allgemeines	18
5.1.2	Rechtliche Grundlagen	18
5.1.3	Verwaltungsvermögen	18
5.1.4	Aktivierungsgrenze gemäss Finanzreglement	18
5.1.5	Spezialfinanzierungen	18
<b>6</b>	<b>Antrag des Gemeinderates an die Gemeindeversammlung</b>	<b>19</b>
<b>7</b>	<b>Genehmigung Budget</b>	<b>20</b>
<b>8</b>	<b>Details zum Budget</b>	<b>21</b>
8.1	Erfolgsrechnung nach Sachgruppen	21
8.2	Erfolgsrechnung nach Funktionen	34
8.3	Investitionsrechnung nach Sachgruppen	54
8.4	Investitionsrechnung nach Funktionen	56

# Bericht Budget 2025

## 1 BERICHTERSTATTUNG

### 1.1 Das Wichtigste in Kürze (Management Summary)

### 1.2 Erläuterungen zum Budget 2025

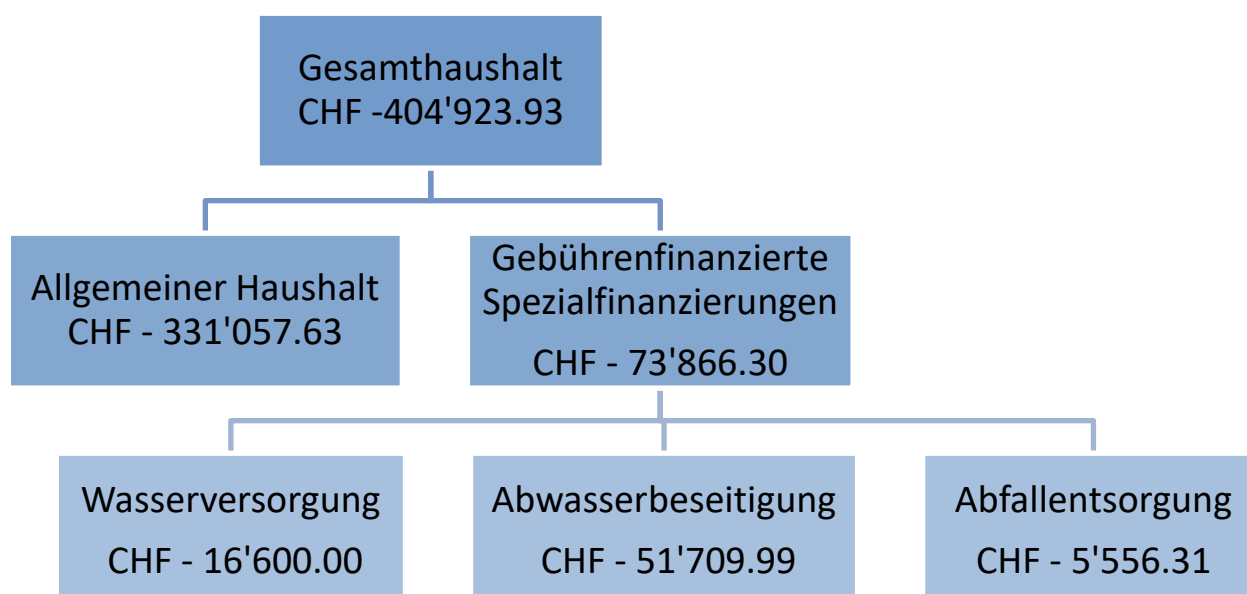
Das Budget 2025 wurde nach dem neuen Harmonisierten Rechnungslegungsmodell für die Kantone und Gemeinden (HRM2), gemäss dem Gesetz über den Finanzhaushalt der Gemeinden (GFHG, SGF 140.6) und der Verordnung über den Finanzhaushalt der Gemeinden (GFHV, SGF 140.61) erstellt.

Die Zusammenstellungen des Voranschlages, sowie des Investitionsbudgets 2025, sind im Anhang ersichtlich. Das detaillierte Budget 2025 sowie den ausführlichen Bericht nach HRM2 können im Gemeindebüro sowie auf der Webseite eingesehen werden.

#### 1.2.1 Ergebnis Allgemeiner Haushalt (Steuerhaushalt / Genehmigung)

Bei einem unverändertem Steuerfuss von 52,3% des Staatssteuerfranken rechnet das Budget 2025 im Allgemeinen Haushalt mit einem Aufwandüberschuss von CHF 331'057.63. Das Defizit kann durch den vorhandenen Bilanzüberschuss (Eigenkapital) gedeckt werden. In den vergangenen vier Jahren wurde unsere Jahresrechnung jeweils durch nicht planbare Einmaleffekte wie Handänderungs- und Liegenschaftsgewinnsteuern und Steuern aus Kapitalbezügen wesentlich beeinflusst. Der Gemeinderat hat sich trotzdem entschieden, solche Einmaleffekte nicht als planbare Einnahmen im Budget zu berücksichtigen.

**Die Gemeinde Merlach rechnet im Budgetjahr 2025 mit einem Aufwandüberschuss von CHF 331057.63.**



### 1.2.2 Investitionen 2025

Im Jahr 2025 sind Nettoinvestitionen von insgesamt CHF 757'450 (Vorjahr: CHF 411'743) geplant, wovon CHF 248'310 den Allgemeinen Haushalt (Kostenanteil GNS CHF 34'230, OSRM CHF 28'080, Fertigstellung Ortsplanungsrevision CHF 40'000, Sanierung Strassen CHF 40'000, Planungskredit Sanierung Lausannestrasse CHF 26'000, Sanierung Dienstwohnung CHF 80'000) und CHF 509'140 den spezialfinanzierten Bereich (Kostenanteil ARA Region Murten CHF 14'140, Erneuerung/Werterhalt Trinkwasserinfrastruktur CHF 45'000, Genereller Entwässerungsplan (GEP) CHF 450'000) betreffen.

### 1.2.3 Entwicklung Schulden

Eine der langfristig wichtigsten Kennzahl ist der Selbstfinanzierungsgrad. Der Selbstfinanzierungsgrad gibt Antwort auf die Frage, wie weit die Investitionen aus selbst erarbeiteten Mitteln bezahlt werden können. Ein Selbstfinanzierungsgrad <100% führt zu einer Neuverschuldung, >100% zu einer Entschuldung.

Der Cash-Flow wird sich im Jahr 2025 voraussichtlich auf -343'750.00 belaufen.

Diese Mittel reichen zur Finanzierung der Nettoinvestitionen von CHF 757'450 nicht aus. Der voraussichtliche Finanzierungsfehlbetrag für das Jahr 2025 beträgt somit CHF -1'101'200. Diese Finanzierungslücke wird, falls notwendig, über die Aufnahme von Fremdkapital geschlossen. Der aktuell dafür zur Verfügung stehende Rahmenkredit von insgesamt CHF 2.0 Mio. ist dafür mehr als ausreichend. Der Gemeinderat hat sich für die laufende Legislatur im Finanzbereich eine langfristig ausgeglichene Rechnung zum Ziel gesetzt und prüft laufend verschiedene Möglichkeiten dies zu erreichen. Die Gemeinde verfügt aktuell über genügend Eigenkapital, um den möglichen Fehlbetrag verkraften zu können. Um das Eigenkapital aber langfristig zu entlasten, respektive ein ausgeglichenes Budget zu erreichen, ist es unser Ziel einen Selbstfinanzierungsgrad von durchschnittlich 100% zu erreichen. Auf Grund der hohen Investitionen in den kommenden Jahren (insbesondere Umsetzung GEP) wird der Anteil Fremdkapital in der Bilanz jedoch unvermeidbar zunehmen.

## 2 ERGEBNIS

### 2.1 Übersicht

Gesamtübersicht	Budget 2025	Budget 2024	Rechnung 2023
	Betrag	Betrag	Betrag
<b>Allgemeine Übersicht</b>			
Jahresergebnis ER Gesamthaushalt	-404'923.93	-228'807.05	337'012.09
Jahresergebnis ER Allgemeiner Haushalt	-331'057.63	-180'967.64	314'190.18
Jahresergebnis gesetzliche Spezialfinanzierungen	-73'866.30	-47'839.41	22'821.91
Steuerertrag natürliche Personen	1'733'000.00	1'680'500.00	1'918'891.60
Steuerertrag juristische Personen	8'700.00	10'300.00	-1'102.10
Liegenschaftssteuer	130'000.00	120'000.00	124'456.75
Nettoinvestitionen	757'450.00	411'743.00	-430'469.20

### 2.2 Nettoinvestitionen

Gesamtübersicht	Budget 2025	Budget 2024	Rechnung 2023
	Betrag	Betrag	Betrag
Investitionsausgaben	757'450.00	411'743.00	176'458.55
Investitionseinnahmen			606'927.75
<b>Ergebnis Nettoinvestitionen / Ertrag</b>	<b>-757'450.00</b>	<b>-411'743.00</b>	<b>430'469.20</b>

## 2.3 Selbstfinanzierung / Finanzierungsergebnis

Gesamtübersicht	Budget 2025 Betrag	Budget 2024 Betrag	Rechnung 2023 Betrag
<b>Finanzierungsergebnis</b>			
+ Ertragsüberschuss (9000)			314'190.18
- Aufwandüberschuss (9001)	-331'057.63	-180'967.64	
+ Betriebsgewinne (Einlage in Spezialfinanzierungen EK) (3510; ohne 3510.01)		4'643.69	33'832.74
- Betriebsverluste (Entnahmen aus Spezialfinanzierungen EK) (4510; ohne 4510.01)	73'866.30	52'483.10	11'010.83
+ Aufwand für Abschreibungen und Wertberichtigungen (33x, 365, 366, 383, 387, -466)	154'203.14	136'879.26	266'186.94
+ Einlagen in Fonds und Spezialfinanzierungen (350, 3511, 3510.01)	93'000.00	91'000.00	89'856.57
- Entnahmen aus Fonds und Spezialfinanzierungen (450, 4511, 4510.01)	23'836.81	85'816.81	277'587.25
+ Einlagen in das Eigenkapital (389)			
- Entnahmen aus dem Eigenkapital (489)	162'192.40	162'192.40	162'192.40
Selbstfinanzierung	-343'750.00	-248'937.00	253'275.95
Nettoinvestitionen Verwaltungsvermögen	757'450.00	411'743.00	-430'469.20
Finanzierungsüberschuss (+), -fehlbetrag (-)	-1'101'200.00	-660'680.00	683'745.15
Selbstfinanzierungsgrad (in %)	-45.38	-60.46	-58.84

## 2.4 Gestufter Erfolgsausweis

### 2.4.1 Gesamter Haushalt

Gestuffer Erfolgsausweis (inkl. Werke)	Budget 2025	Budget 2024	Rechnung 2023
	Betrag	Betrag	Betrag
Betrieblicher Aufwand	3'390'492.32	3'217'894.48	3'393'616.65
Betrieblicher Ertrag	2'616'325.99	2'619'015.03	3'419'194.25
<b>Ergebnis aus betrieblicher Tätigkeit</b>	<b>-774'166.33</b>	<b>-598'879.45</b>	<b>25'577.60</b>
Finanzaufwand	58'850.00	52'550.00	102'006.06
Finanzertrag	265'900.00	260'430.00	251'248.15
<b>Ergebnis aus Finanzierung</b>	<b>207'050.00</b>	<b>207'880.00</b>	<b>149'242.09</b>
<b>Operatives Ergebnis</b>	<b>-567'116.33</b>	<b>-390'999.45</b>	<b>174'819.69</b>
Ausserordentlicher Aufwand			
Ausserordentlicher Ertrag	162'192.40	162'192.40	162'192.40
<b>Ausserordentliches Ergebnis</b>	<b>162'192.40</b>	<b>162'192.40</b>	<b>162'192.40</b>
<b>Gesamtergebnis Erfolgsrechnung</b>	<b>-404'923.93</b>	<b>-228'807.05</b>	<b>337'012.09</b>

In dieser Auswertung sind sämtliche Funktionen enthalten (inklusive Werke -Spezialfinanzierungen)

## 2.4.2 Allgemeiner Haushalt

Gestufferter Erfolgsausweis (ohne Werke - Spezialfinanzierungen)	Budget 2025	Budget 2024	Rechnung 2023
	Betrag	Betrag	Betrag
Betrieblicher Aufwand	2'880'889.19	2'674'338.25	3'427'449.39
Betrieblicher Ertrag	2'180'589.16	2'123'298.21	3'430'205.08
<b>Ergebnis aus betrieblicher Tätigkeit</b>	<b>-700'300.03</b>	<b>-551'040.04</b>	<b>2'755.69</b>
Finanzaufwand	58'850.00	52'550.00	102'006.06
Finanzertrag	265'900.00	260'430.00	251'248.15
<b>Ergebnis aus Finanzierung</b>	<b>207'050.00</b>	<b>207'880.00</b>	<b>149'242.09</b>
<b>Operatives Ergebnis</b>	<b>-493'250.03</b>	<b>-343'160.04</b>	<b>151'997.78</b>
Ausserordentlicher Aufwand			
Ausserordentlicher Ertrag	162'192.40	162'192.40	162'192.40
<b>Ausserordentliches Ergebnis</b>	<b>162'192.40</b>	<b>162'192.40</b>	<b>162'192.40</b>
<b>Gesamtergebnis Erfolgsrechnung</b>	<b>-331'057.63</b>	<b>-180'967.64</b>	<b>314'190.18</b>

In dieser Auswertung sind folgende Funktionen (Werke) nicht enthalten:

7101 Wasserwerk (Gemeindebetrieb)

7201 Abwasserbeseitigung (Gemeindebetrieb)

7301 Abfallwirtschaft (Gemeindebetrieb)

### Kommentar:

In der mehrstufigen Erfolgsrechnung wird zwischen betrieblichem, finanziellem (Aufwand und Ertrag aus Finanzvermögen sprich Aufwand und Mieterträge aus gemeindeeigenen Liegenschaften) und ausserordentlichem Ergebnis unterschieden. Als ausserordentlichen Erfolg wird ab dem Rechnungsabschluss 2021 die jährliche Auflösung der Aufwertungsreserve des Verwaltungsvermögens verbucht (CHF 162'192.40). Unser budgetiertes Nettoergebnis wird unter Berücksichtigung des ausserordentlichen Erfolgs mit CHF -331'057.63 abschliessen.

### 2.4.3 Spezialfinanzierung Wasserversorgung (Funktion 7101)

Gestufferter Erfolgsausweis	Budget 2025 Betrag	Budget 2024 Betrag	Rechnung 2023 Betrag
Betrieblicher Aufwand	148'610.63	144'110.63	135'673.85
Betrieblicher Ertrag	132'010.63	130'010.63	126'954.20
<b>Ergebnis aus betrieblicher Tätigkeit</b>	<b>-16'600.00</b>	<b>-14'100.00</b>	<b>-8'719.65</b>
Finanzaufwand			
Finanzertrag			
<b>Ergebnis aus Finanzierung</b>			
<b>Operatives Ergebnis</b>	<b>-16'600.00</b>	<b>-14'100.00</b>	<b>-8'719.65</b>
Ausserordentlicher Aufwand			
Ausserordentlicher Ertrag			
<b>Ausserordentliches Ergebnis</b>			
<b>Gesamtergebnis Erfolgsrechnung</b>	<b>-16'600.00</b>	<b>-14'100.00</b>	<b>-8'719.65</b>

### 2.4.4 Spezialfinanzierung Abwasserversorgung (Funktion 7201)

Gestufferter Erfolgsausweis	Budget 2025 Betrag	Budget 2024 Betrag	Rechnung 2023 Betrag
Betrieblicher Aufwand	241'849.71	228'522.81	143'687.89
Betrieblicher Ertrag	190'139.72	190'139.71	177'520.63
<b>Ergebnis aus betrieblicher Tätigkeit</b>	<b>-51'709.99</b>	<b>-38'383.10</b>	<b>33'832.74</b>
Finanzaufwand			
Finanzertrag			
<b>Ergebnis aus Finanzierung</b>			
<b>Operatives Ergebnis</b>	<b>-51'709.99</b>	<b>-38'383.10</b>	<b>33'832.74</b>
Ausserordentlicher Aufwand			
Ausserordentlicher Ertrag			
<b>Ausserordentliches Ergebnis</b>			
<b>Gesamtergebnis Erfolgsrechnung</b>	<b>-51'709.99</b>	<b>-38'383.10</b>	<b>33'832.74</b>

## 2.4.5 Spezialfinanzierung Abfall (Funktion 7301)

Gestufferter Erfolgsausweis	Budget 2025 Betrag	Budget 2024 Betrag	Rechnung 2023 Betrag
Betrieblicher Aufwand	119'142.79	108'942.79	104'599.81
Betrieblicher Ertrag	113'586.48	113'586.48	102'308.63
<b>Ergebnis aus betrieblicher Tätigkeit</b>	<b>-5'556.31</b>	<b>4'643.69</b>	<b>-2'291.18</b>
Finanzaufwand			
Finanzertrag			
<b>Ergebnis aus Finanzierung</b>			
<b>Operatives Ergebnis</b>	<b>-5'556.31</b>	<b>4'643.69</b>	<b>-2'291.18</b>
Ausserordentlicher Aufwand			
Ausserordentlicher Ertrag			
<b>Ausserordentliches Ergebnis</b>			
<b>Gesamtergebnis Erfolgsrechnung</b>	<b>-5'556.31</b>	<b>4'643.69</b>	<b>-2'291.18</b>

### 3 ERFOLGSRECHNUNG

#### 3.1 Sachgruppen

Artengliederung		Budget 2025		Budget 2024		Rechnung 2023	
		Aufwand	Ertrag	Aufwand	Ertrag	Aufwand	Ertrag
<b>3</b>	<b>Aufwand</b>	<b>3'449'342.32</b>		<b>3'275'088.17</b>		<b>3'529'455.45</b>	
30	Personalaufwand	498'050.00		465'610.00		468'456.45	
31	Sach- und übriger Betriebsaufwand	522'280.00		477'190.00		576'067.54	
33	Abschreibungen Verwaltungsvermögen	99'164.91		76'532.42		90'792.62	
34	Finanzaufwand	58'850.00		52'550.00		102'006.06	
35	Einlagen in Fonds und Spezialfinanzierungen	93'000.00		95'643.69		123'689.31	
36	Transferaufwand	2'163'506.71		2'093'255.31		2'155'258.47	
39	Interne Verrechnungen	14'490.70		14'306.75		13'185.00	
<b>4</b>	<b>Ertrag</b>		<b>3'118'284.69</b>		<b>3'094'120.53</b>		<b>3'843'645.63</b>
40	Fiskalertrag		2'031'700.00		1'970'800.00		2'471'228.40
42	Entgelte		422'320.00		419'520.00		391'713.00
44	Finanzertrag		265'900.00		260'430.00		251'248.15
45	Entnahmen aus Fonds und Spezialfinanzierungen		97'703.11		138'299.91		288'598.08
46	Transferertrag		123'978.48		128'571.47		265'480.60
48	Ausserordentlicher Ertrag		162'192.40		162'192.40		162'192.40
49	Interne Verrechnungen		14'490.70		14'306.75		13'185.00
<b>9</b>	<b>Abschlusskonten</b>		<b>331'057.63</b>		<b>180'967.64</b>		<b>-314'190.18</b>
90	Abschluss Erfolgsrechnung		331'057.63		180'967.64		-314'190.18
		<b>3'449'342.32</b>	<b>3'449'342.32</b>	<b>3'275'088.17</b>	<b>3'275'088.17</b>	<b>3'529'455.45</b>	<b>3'529'455.45</b>
	<b>Gesamtergebnis</b>						
		<b>3'449'342.32</b>	<b>3'449'342.32</b>	<b>3'275'088.17</b>	<b>3'275'088.17</b>	<b>3'529'455.45</b>	<b>3'529'455.45</b>

## 3.2 Funktionen

Funktionale Gliederung		Budget 2025		Budget 2024		Rechnung 2023	
		Aufwand	Ertrag	Aufwand	Ertrag	Aufwand	Ertrag
0	ALLGEMEINE VERWALTUNG <i>Nettoergebnis</i>	562'147.75	63'865.70 498'282.05	537'597.75	64'065.70 473'532.05	562'929.06	65'287.65 497'641.41
1	ÖFFENTLICHE ORDNUNG UND SICHERHEIT, VERTEIDIGUNG <i>Nettoergebnis</i>	88'340.00	547.27 87'792.73	88'040.00	64'027.27 24'012.73	309'867.60	258'529.77 51'337.83
2	BILDUNG <i>Nettoergebnis</i>	963'531.80	11'142.99 952'388.81	959'071.11	11'142.99 947'928.12	938'420.51	11'142.99 927'277.52
3	KULTUR, SPORT UND FREIZEIT <i>Nettoergebnis</i>	73'652.06	5'000.00 68'652.06	64'052.05	4'000.00 60'052.05	110'433.86	4'852.00 105'581.86
4	GESUNDHEIT <i>Nettoergebnis</i>	296'289.23	296'289.23	286'713.98	286'713.98	246'572.75	108'569.82 138'002.93
5	SOZIALE SICHERHEIT <i>Nettoergebnis</i>	290'550.00	22'250.00 268'300.00	289'670.00	32'510.00 257'160.00	251'136.55	61'514.95 189'621.60
6	VERKEHR UND NACHRICHTENÜBERMITTLUNG <i>Nettoergebnis</i>	253'958.35	5'337.50 248'620.85	220'028.36	5'187.50 214'840.86	233'614.11	4'522.50 229'091.61
7	UMWELTSCHUTZ UND RAUMORDNUNG <i>Nettoergebnis</i>	542'143.13	528'503.13 13'640.00	508'934.92	505'119.92 3'815.00	488'000.50	429'318.14 58'682.36
8	VOLKSWIRTSCHAFT <i>Nettoergebnis</i>	11'400.00	11'400.00	10'060.00	10'060.00	6'516.85	6'516.85
9	FINANZEN UND STEUERN <i>Nettoergebnis</i>	367'330.00 2'445'365.73	2'812'695.73	310'920.00 2'278'114.79	2'589'034.79	381'963.66 2'203'753.97	2'585'717.63
		<b>3'449'342.32</b>	<b>3'449'342.32</b>	<b>3'275'088.17</b>	<b>3'275'088.17</b>	<b>3'529'455.45</b>	<b>3'529'455.45</b>
<b>Gesamtergebnis</b>							
		<b>3'449'342.32</b>	<b>3'449'342.32</b>	<b>3'275'088.17</b>	<b>3'275'088.17</b>	<b>3'529'455.45</b>	<b>3'529'455.45</b>

## 4 INVESTITIONSRECHNUNG

### 4.1 Sachgruppen

Artengliederung		Budget 2025		Budget 2024		Rechnung 2023	
		Ausgaben	Einnahmen	Ausgaben	Einnahmen	Ausgaben	Einnahmen
<b>5</b>	<b>Investitionsausgaben</b>	<b>757'450.00</b>		<b>411'743.00</b>		<b>783'386.30</b>	
50	Sachanlagen	165'000.00		133'000.00		549.25	
52	Immaterielle Anlagen	516'000.00		89'000.00		49'864.00	
56	Investitionsbeiträge	76'450.00		189'743.00		126'045.30	
59	Übertrag an Bilanz					606'927.75	
<b>6</b>	<b>Investitionseinnahmen</b>		<b>757'450.00</b>		<b>411'743.00</b>		<b>783'386.30</b>
61	Rückerstattungen Investitionen auf Rechnung Dritter						
63	Investitionsbeiträge						260'442.85
66	Rückzahlung von Investitionsbeiträgen						346'484.90
69	Übertrag an Bilanz		757'450.00		411'743.00		176'458.55
		<b>757'450.00</b>	<b>757'450.00</b>	<b>411'743.00</b>	<b>411'743.00</b>	<b>783'386.30</b>	<b>783'386.30</b>
	<b>Nettoinvestition</b>						
		<b>757'450.00</b>	<b>757'450.00</b>	<b>411'743.00</b>	<b>411'743.00</b>	<b>783'386.30</b>	<b>783'386.30</b>

## 4.2 Funktionen

Funktionale Gliederung		Budget 2025		Budget 2024		Rechnung 2023	
		Ausgaben	Einnahmen	Ausgaben	Einnahmen	Ausgaben	Einnahmen
0	ALLGEMEINE VERWALTUNG	80'000.00		22'000.00			
	<i>Nettoinvestition</i>		80'000.00		22'000.00		
1	ÖFFENTLICHE ORDNUNG UND SICHERHEIT, VERTEIDIGUNG						346'484.90
	<i>Nettoinvestition</i>					346'484.90	
2	BILDUNG	28'080.00		10'070.00		2'858.30	
	<i>Nettoinvestition</i>		28'080.00		10'070.00		2'858.30
3	KULTUR, SPORT UND FREIZEIT					549.25	5'000.00
	<i>Nettoinvestition</i>					4'450.75	
4	GESUNDHEIT	34'230.00		163'250.00		107'517.65	
	<i>Nettoinvestition</i>		34'230.00		163'250.00		107'517.65
6	VERKEHR UND NACHRICHTENÜBERMITTLUNG	66'000.00		30'000.00			
	<i>Nettoinvestition</i>		66'000.00		30'000.00		
7	UMWELTSCHUTZ UND RAUMORDNUNG	549'140.00		186'423.00		65'533.35	255'442.85
	<i>Nettoinvestition</i>		549'140.00		186'423.00	189'909.50	
9	FINANZEN UND STEUERN		757'450.00		411'743.00	606'927.75	176'458.55
	<i>Nettoinvestition</i>	757'450.00		411'743.00			430'469.20
		<b>757'450.00</b>	<b>757'450.00</b>	<b>411'743.00</b>	<b>411'743.00</b>	<b>783'386.30</b>	<b>783'386.30</b>
	<b>Nettoinvestition</b>						
		<b>757'450.00</b>	<b>757'450.00</b>	<b>411'743.00</b>	<b>411'743.00</b>	<b>783'386.30</b>	<b>783'386.30</b>

### 4.3 Detail Konto und Investition

Funktionale Gliederung		Budget 2025		Budget 2024		Rechnung 2023	
		Ausgaben	Einnahmen	Ausgaben	Einnahmen	Ausgaben	Einnahmen
<b>0</b>	<b>ALLGEMEINE VERWALTUNG</b>	<b>80'000.00</b>		<b>22'000.00</b>			
<b>02</b>	<b>Allgemeine Dienste</b>	<b>80'000.00</b>		<b>22'000.00</b>			
<b>029</b>	<b>Verwaltungsliegenschaften, übriges</b>	<b>80'000.00</b>		<b>22'000.00</b>			
<b>0290</b>	<b>Verwaltungsliegenschaften, übriges</b>	<b>80'000.00</b>		<b>22'000.00</b>			
<b>5040.00</b>	<b>Hochbauten</b>	<b>80'000.00</b>					
INV00043	Sanierung Dienstwohnung	80'000.00					
<b>5060.00</b>	<b>Mobilien</b>			<b>22'000.00</b>			
INV00039	Einbauküche Pavillon			22'000.00			
<b>1</b>	<b>ÖFFENTLICHE ORDNUNG UND SICHERHEIT, VERTEIDIGUNG</b>						<b>346'484.90</b>
<b>15</b>	<b>Feuerwehr</b>						<b>346'484.90</b>
<b>150</b>	<b>Feuerwehr</b>						<b>346'484.90</b>
<b>1500</b>	<b>Feuerwehr</b>						<b>346'484.90</b>
<b>6620.00</b>	<b>Rückzahlung von Investitionsbeiträgen an Gemeinden und Gemeindeverbände</b>						<b>346'484.90</b>
INV00002	Feuerwehr Region See ab 2017						346'484.90
<b>2</b>	<b>BILDUNG</b>	<b>28'080.00</b>		<b>10'070.00</b>		<b>2'858.30</b>	
<b>21</b>	<b>Obligatorische Schule</b>	<b>28'080.00</b>		<b>10'070.00</b>		<b>2'858.30</b>	
<b>213</b>	<b>Orientierungsschule</b>	<b>28'080.00</b>		<b>10'070.00</b>		<b>2'858.30</b>	
<b>2130</b>	<b>Orientierungsschule</b>	<b>28'080.00</b>		<b>10'070.00</b>		<b>2'858.30</b>	
<b>5620.00</b>	<b>Investitionsbeiträge an Gemeinden und Gemeindeverbände</b>	<b>28'080.00</b>		<b>10'070.00</b>		<b>2'858.30</b>	
INV00004	Kostenanteil Investitionen OSRM	28'080.00		10'070.00		2'858.30	
<b>3</b>	<b>KULTUR, SPORT UND FREIZEIT</b>					<b>549.25</b>	<b>5'000.00</b>
<b>34</b>	<b>Sport und Freizeit</b>					<b>549.25</b>	<b>5'000.00</b>
<b>342</b>	<b>Freizeit</b>					<b>549.25</b>	<b>5'000.00</b>
<b>3420</b>	<b>Freizeit</b>					<b>549.25</b>	<b>5'000.00</b>
<b>5060.00</b>	<b>Mobilien</b>					<b>549.25</b>	
INV00007	Spielhaus Spielplatz Chatoney mit Sitzbank Häfeli					549.25	

<b>6350.00</b>	<b>Investitionsbeiträge von privaten Unternehmungen</b>				<b>5'000.00</b>
INV00007	Spielhaus Spielplatz Chatoney mit Sitzbank Häfeli				5'000.00
<b>4</b>	<b>GESUNDHEIT</b>	<b>34'230.00</b>	<b>163'250.00</b>	<b>107'517.65</b>	
<b>41</b>	<b>Spitäler, Kranken- und Pflegeheime</b>	<b>34'230.00</b>	<b>163'250.00</b>	<b>107'517.65</b>	
<b>412</b>	<b>Kranken, Alters- und Pflegeheime</b>	<b>34'230.00</b>	<b>163'250.00</b>	<b>107'517.65</b>	
<b>4120</b>	<b>Kranken, Alters- und Pflegeheime</b>	<b>34'230.00</b>	<b>163'250.00</b>	<b>107'517.65</b>	
<b>5620.00</b>	<b>Investitionsbeiträge an Gemeinden und Gemeindeverbände</b>	<b>34'230.00</b>	<b>163'250.00</b>	<b>107'517.65</b>	
INV00010	Gesundheitsnetz Investitionen	34'230.00	163'250.00	107'517.65	
<b>6</b>	<b>VERKEHR UND NACHRICHTENÜBERMITTLUNG</b>	<b>66'000.00</b>	<b>30'000.00</b>		
<b>61</b>	<b>Strassenverkehr</b>	<b>66'000.00</b>	<b>30'000.00</b>		
<b>615</b>	<b>Gemeindestrassen</b>	<b>66'000.00</b>	<b>30'000.00</b>		
<b>6150</b>	<b>Gemeindestrassen</b>	<b>66'000.00</b>	<b>30'000.00</b>		
<b>5010.00</b>	<b>Strassen / Verkehrswege</b>	<b>40'000.00</b>	<b>30'000.00</b>		
INV00040	Unterhalt Gemeindestrassen	40'000.00	30'000.00		
<b>5290.00</b>	<b>Übrige Immaterielle Anlagen</b>	<b>26'000.00</b>			
INV00042	Planungskredit Sanierung Lausannestrasse	26'000.00			
<b>7</b>	<b>UMWELTSCHUTZ UND RAUMORDNUNG</b>	<b>549'140.00</b>	<b>186'423.00</b>	<b>65'533.35</b>	<b>255'442.85</b>
<b>71</b>	<b>Wasserversorgung</b>	<b>45'000.00</b>	<b>36'000.00</b>		
<b>710</b>	<b>Wasserversorgung</b>	<b>45'000.00</b>	<b>36'000.00</b>		
<b>7101</b>	<b>Wasserwerk (Gemeindebetrieb)</b>	<b>45'000.00</b>	<b>36'000.00</b>		
<b>5031.00</b>	<b>Tiefbauten Wasserwerk</b>	<b>45'000.00</b>	<b>36'000.00</b>		
INV00023	Erneuerung/Werterhalt Trinkwasserinfrastruktur	45'000.00	36'000.00		
<b>72</b>	<b>Abwasserbeseitigung</b>	<b>464'140.00</b>	<b>95'423.00</b>	<b>39'548.30</b>	<b>255'442.85</b>
<b>720</b>	<b>Abwasserbeseitigung</b>	<b>464'140.00</b>	<b>95'423.00</b>	<b>39'548.30</b>	<b>255'442.85</b>
<b>7201</b>	<b>Abwasserbeseitigung (Gemeindebetrieb)</b>	<b>464'140.00</b>	<b>95'423.00</b>	<b>39'548.30</b>	<b>255'442.85</b>
<b>5032.00</b>	<b>Tiefbauten Abwasserbeseitigung</b>		<b>25'000.00</b>		
INV00024	Erneuerung/Werterhalt Abwasserinfrastruktur		25'000.00		
<b>5290.00</b>	<b>Übrige Immaterielle Anlagen</b>	<b>450'000.00</b>	<b>54'000.00</b>	<b>23'878.95</b>	
INV00013	Genereller Entwässerungsplan (GEP)	450'000.00	54'000.00	23'878.95	
<b>5620.00</b>	<b>Investitionsbeiträge an zwischenkommunaler ARA Region Murten</b>	<b>14'140.00</b>	<b>16'423.00</b>	<b>15'669.35</b>	
INV00014	Kostenanteil zwischenkommunaler ARA Region Murten	14'140.00	16'423.00	15'669.35	
<b>6320.00</b>	<b>Investitionsbeiträge von Gemeinden und Gemeindeverbände</b>				<b>255'442.85</b>



## 5 ANHANG

### 5.1 Regelwerk

#### 5.1.1 Allgemeines

Das vorliegende Budget für das Jahr 2025 wurde nach den Grundsätzen des Vollständigkeits- und Bruttoprinzips erstellt. Es enthält somit alle im heutigen Zeitpunkt absehbaren Aufwände und Erträge und berücksichtigt die finanziellen Möglichkeiten der Gemeinde.

Steuerfuss	52,3 % (unverändert)
Liegenschaftssteuer	1,0 ‰ des amtlichen Wertes (unverändert)

#### 5.1.2 Rechtliche Grundlagen

Das Budget 2025 wurde nach HRM2, gemäss Gesetz über den Finanzhaushalt der Gemeinden (GFHG) und der Verordnung über den Finanzhaushalt der Gemeinden (GFHV) erstellt.

#### 5.1.3 Verwaltungsvermögen

Die Anlagen des Verwaltungsvermögens werden entsprechend ihrer Nutzungsdauer abgeschrieben. Die Abschreibungen erfolgen linear nach Nutzungsdauer der jeweiligen Anlagekategorie. Das bedeutet, dass die jährlichen abzuschreibenden Beträge während der gesamten Nutzungsdauer identisch sind.

Die aus dem Übergang HRM1 gebildete Aufwertungsreserve des allgemeinen Haushaltes **wird linear innerhalb von 10 Jahren aufgelöst** und der Erfolgsrechnung gutgeschrieben. Der jährliche Ertrag von CHF 162'192.40 wird im Konto 9900.4895.00 (ausserordentlicher Ertrag) verbucht.

#### 5.1.4 Aktivierungsgrenze gemäss Finanzreglement

Gemäss Art. 3 des Finanzreglements der Gemeinde Merlach belastet der Gemeinderat einzelne Investitionen unter der Aktivierungsgrenze von CHF 20'000.00 in der Erfolgsrechnung. Er verfolgt dabei eine konstante Praxis. Im Finanzreglement werden unter anderem folgende Parameter festgelegt:

- Aktivierungsgrenze: CHF 20'000
- Finanzkompetenz: CHF 60'000
- Limite Nachtragskredite: 10 % des betreffenden Budgetkredits bzw. CHF 60'000.00
- Limite Zusatzkredit: 10 % des betreffenden Verpflichtungskredits bzw. CHF 60'000.00

#### 5.1.5 Spezialfinanzierungen

Die Spezialfinanzierungen (SF) Wasserversorgung, Abwasserentsorgung, Abfallentsorgung und Fonds werden über die Sachgruppe Abschluss (3510 Einlagen / 4510 Entnahmen) innerhalb ihrer Funktion abgeschlossen. Somit entspricht dieses Ergebnis dem Gesamtergebnis Erfolgsrechnung, vor Entnahme bzw. Einlage in die Spezialfinanzierungen EK.

## 6 ANTRAG DES GEMEINDERATES AN DIE GEMEINDEVERSAMMLUNG

Genehmigung des Budget 2025 bestehend aus:

ERFOLGSRECHNUNG	Aufwand <b>Gesamthaushalt</b>	CHF	3'449'342.32
	Ertrag <b>Gesamthaushalt</b>	CHF	3'044'418.39
	Aufwandüberschuss	CHF	-404'923.93
davon			
	Aufwand <b>Allgemeiner Haushalt</b>	CHF	2'939'739.19
	Ertrag <b>Allgemeiner Haushalt</b>	CHF	2'608'681.56
	Aufwandüberschuss	CHF	-331'057.63
	Aufwand <b>Wasserversorgung</b>	CHF	148'610.63
	Ertrag <b>Wasserversorgung</b>	CHF	132'010.63
	Aufwandüberschuss	CHF	-16'600.00
	Aufwand <b>Abwasserentsorgung</b>	CHF	241'849.71
	Ertrag <b>Abwasserentsorgung</b>	CHF	190'139.72
	Aufwandüberschuss	CHF	-51'709.99
	Aufwand <b>Abfall</b>	CHF	119'142.79
	Ertrag <b>Abfall</b>	CHF	113'586.48
	Aufwandüberschuss	CHF	-5'556.31
INVESTITIONSRECHNUNG	Ausgaben	CHF	757'450.00
	Einnahmen	CHF	0.00
	Nettoinvestitionen	CHF	-757'450.00

Antrag des Gemeinderates:

Das Budget 2025 der Gemeinde Merlach bei einem Aufwand für den **Allg. Haushalt** von CHF 2'939'739.19 und einem Ertrag von CHF 2'608'681.56 mit einem Aufwandüberschuss von CHF -331'057.63 sowie die Investitionsrechnung 2025 mit Nettoinvestitionen von CHF -757'450.00 zu genehmigen.

## **7 GENEHMIGUNG BUDGET**

Das beschlussfassende Organ der Gemeinde Merlach hat das Budget 2025 am 9.12.2024 gemäss dem vorstehenden Antrag des Gemeinderates vom 28.10.2024 genehmigt.

Merlach, 9. Dezember 2024

Gemeinde Merlach

Josiane Zeyer  
Gemeindepräsidentin

Manuela Rotzetter  
Finanzverwalterin

## 8 DETAILS ZUM BUDGET

### 8.1 Erfolgsrechnung nach Sachgruppen

Artengliederung		Budget 2025		Budget 2024		Rechnung 2023	
		Aufwand	Ertrag	Aufwand	Ertrag	Aufwand	Ertrag
<b>3</b>	<b>Aufwand</b>	<b>3'449'342.32</b>		<b>3'275'088.17</b>		<b>3'529'455.45</b>	
<b>30</b>	<b>Personalaufwand</b>	<b>498'050.00</b>		<b>465'610.00</b>		<b>468'456.45</b>	
<b>300</b>	<b>Behörden und Kommissionen</b>	<b>83'100.00</b>		<b>83'100.00</b>		<b>83'640.00</b>	
<b>3000</b>	<b>Löhne Tag- und Sitzungsgelder an Behörden und Kommissionen</b>	<b>83'100.00</b>		<b>83'100.00</b>		<b>83'640.00</b>	
3000.00	Löhne Tag- und Sitzungsgelder an Behörden und Kommissionen	32'600.00		32'600.00		34'560.00	
3000.01	Sitzungsgelder u. Leistungen des Gemeinderates	50'500.00		50'500.00		49'080.00	
<b>301</b>	<b>Löhne des Verwaltungs- und Betriebspersonals</b>	<b>319'380.00</b>		<b>298'190.00</b>		<b>302'469.60</b>	
<b>3010</b>	<b>Löhne des Verwaltungs- und Betriebspersonals</b>	<b>319'380.00</b>		<b>298'190.00</b>		<b>302'469.60</b>	
3010.00	Löhne des Verwaltungs- und Betriebspersonals	317'680.00		297'190.00		301'850.85	
3010.01	Löhne nebenamtliches Personal	1'700.00		1'000.00		618.75	
<b>304</b>	<b>Zulagen</b>	<b>4'860.00</b>		<b>5'580.00</b>		<b>4'920.00</b>	
<b>3040</b>	<b>Kinder- und Ausbildungszulagen</b>	<b>4'860.00</b>		<b>5'580.00</b>		<b>4'920.00</b>	
3040.00	Kinder- und Ausbildungszulagen	4'860.00		5'580.00		4'920.00	
<b>305</b>	<b>Arbeitgeberbeiträge</b>	<b>68'710.00</b>		<b>66'240.00</b>		<b>62'536.10</b>	
<b>3050</b>	<b>AG-Beiträge AHV, IV, EO, ALV, Verwaltungskosten</b>	<b>25'010.00</b>		<b>23'220.00</b>		<b>24'769.10</b>	
3050.00	AG-Beiträge AHV, IV, EO, ALV, Verwaltungskosten	25'010.00		23'220.00		24'769.10	
<b>3052</b>	<b>AG-Beiträge an Pensionskassen</b>	<b>22'300.00</b>		<b>22'300.00</b>		<b>16'777.45</b>	
3052.00	AG-Beiträge an Pensionskassen	22'300.00		22'300.00		16'777.45	
<b>3053</b>	<b>AG-Beiträge an Unfallversicherungen</b>	<b>7'230.00</b>		<b>7'070.00</b>		<b>6'780.80</b>	
3053.00	AG-Beiträge an Unfallversicherungen	7'230.00		7'070.00		6'780.80	
<b>3054</b>	<b>AG-Beiträge an Familienausgleichsekassen</b>	<b>9'495.00</b>		<b>9'145.00</b>		<b>9'775.55</b>	
3054.00	AG-Beiträge an Familienausgleichsekassen	9'495.00		9'145.00		9'775.55	

<b>3055</b>	<b>AG-Beiträge an Krankentaggeldversicherungen</b>	<b>4'675.00</b>	<b>4'505.00</b>	<b>4'433.20</b>
3055.00	AG-Beiträge an Krankentaggeldversicherungen	4'675.00	4'505.00	4'433.20
<b>309</b>	<b>Übriger Personalaufwand</b>	<b>22'000.00</b>	<b>12'500.00</b>	<b>14'890.75</b>
<b>3090</b>	<b>Aus- und Weiterbildung des Personals</b>	<b>2'500.00</b>	<b>2'500.00</b>	<b>563.10</b>
3090.00	Aus- und Weiterbildung des Personals	2'500.00	2'500.00	563.10
<b>3091</b>	<b>Personalwerbung</b>	<b>10'000.00</b>		<b>3'923.30</b>
3091.00	Personalwerbung	10'000.00		3'923.30
<b>3099</b>	<b>Übriger Personalaufwand</b>	<b>9'500.00</b>	<b>10'000.00</b>	<b>10'404.35</b>
3099.00	Übriger Personalaufwand	9'500.00	10'000.00	10'404.35
<b>31</b>	<b>Sach- und übriger Betriebsaufwand</b>	<b>522'280.00</b>	<b>477'190.00</b>	<b>576'067.54</b>
<b>310</b>	<b>Material- und Warenaufwand</b>	<b>85'020.00</b>	<b>79'050.00</b>	<b>79'898.68</b>
<b>3100</b>	<b>Büromaterial</b>	<b>6'900.00</b>	<b>5'100.00</b>	<b>6'898.88</b>
3100.00	Büromaterial	6'900.00	5'100.00	6'898.88
<b>3101</b>	<b>Betriebs-, Verbrauchsmaterial</b>	<b>9'820.00</b>	<b>8'350.00</b>	<b>8'154.20</b>
3101.00	Betriebs-, Verbrauchsmaterial	6'720.00	5'350.00	6'443.15
3101.01	Betriebs-, Verbrauchsmaterial; Pavillion, Streusalz, Sand etc.	1'600.00	1'500.00	838.65
3101.02	Betriebs-, Verbrauchsmaterial; Pflanzen und Robidog-Säcken	1'500.00	1'500.00	872.40
<b>3102</b>	<b>Drucksachen, Publikationen</b>	<b>5'600.00</b>	<b>5'600.00</b>	<b>3'691.15</b>
3102.00	Drucksachen, Publikationen	5'600.00	5'600.00	3'691.15
<b>3103</b>	<b>Fachliteratur, Zeitschriften</b>	<b>200.00</b>		
3103.00	Fachliteratur, Zeitschriften	200.00		
<b>3105</b>	<b>Lebensmittel</b>	<b>62'500.00</b>	<b>60'000.00</b>	<b>61'154.45</b>
3105.00	Lebensmittel	62'500.00	60'000.00	61'154.45
<b>311</b>	<b>Nicht aktivierbare Anlagen</b>	<b>38'050.00</b>	<b>22'850.00</b>	<b>16'982.65</b>
<b>3110</b>	<b>Büromöbel und -geräte, Schulmobiliar</b>	<b>3'500.00</b>	<b>2'800.00</b>	<b>609.00</b>
3110.00	Büromöbel und -geräte, Schulmobiliar	3'500.00	2'800.00	609.00
<b>3111</b>	<b>Maschinen, Geräte und Fahrzeuge</b>	<b>23'700.00</b>	<b>13'200.00</b>	<b>10'015.85</b>
3111.00	Maschinen, Geräte und Fahrzeuge	6'700.00	6'200.00	1'947.20
3111.01	Anschaffung von Apparaten und Gerätschaften Pavillon	15'000.00	5'000.00	8'068.65
3111.40	Anschaffung von Apparaten und Gerätschaften Chatoney Süd (Lausannestrasse 9)	1'000.00	1'000.00	

3111.41	Anschaffung von Apparaten und Gerätschaften Chatoney Nord (Lausannestrasse 10)	1'000.00	1'000.00	
<b>3112</b>	<b>Kleider, Wäsche, Vorhänge</b>	<b>500.00</b>	<b>500.00</b>	
3112.01	Wäsche, Vorhänge Pavillon	500.00	500.00	
<b>3118</b>	<b>Immaterielle Anlagen</b>	<b>4'350.00</b>	<b>350.00</b>	<b>966.30</b>
3118.00	Immaterielle Anlagen	4'350.00	350.00	966.30
<b>3119</b>	<b>Übrige nicht aktivierbare Anlagen</b>	<b>6'000.00</b>	<b>6'000.00</b>	<b>5'391.50</b>
3119.00	Übrige nicht aktivierbare Anlagen	6'000.00	6'000.00	5'391.50
<b>312</b>	<b>Ver- und Entsorgung Liegenschaften VV</b>	<b>29'220.00</b>	<b>34'350.00</b>	<b>43'012.45</b>
<b>3120</b>	<b>Ver- und Entsorgung Liegenschaften VV</b>	<b>29'220.00</b>	<b>34'350.00</b>	<b>43'012.45</b>
3120.00	Ver- und Entsorgung Liegenschaften VV	21'950.00	27'900.00	36'378.00
3120.01	Wasser, Energie, Heizmaterial und Kehricht Pavillon	6'720.00	5'900.00	6'186.25
3120.02	Wasser, Energie, Heizmaterial und Kehricht Park	300.00	300.00	227.80
3120.03	Wasser, Energie, Heizmaterial und Kehricht Parkplätze	250.00	250.00	220.40
<b>313</b>	<b>Dienstleistungen und Honorare</b>	<b>205'870.00</b>	<b>200'350.00</b>	<b>270'962.16</b>
<b>3130</b>	<b>Dienstleistungen Dritter</b>	<b>124'430.00</b>	<b>118'550.00</b>	<b>169'846.63</b>
3130.00	Post- und Bankspesen	64'690.00	64'360.00	72'095.38
3130.01	Porti, Briefmarken	36'060.00	34'560.00	31'954.30
3130.02	Telefon, Fernmeldegebühren	3'800.00	3'300.00	3'562.00
3130.03	Dienstleistungen Dritter		550.00	46'749.30
3130.04	Mitglieder- und Verbandsbeiträge	12'780.00	12'680.00	12'730.15
3130.05	Verwaltungskosten Fakturation	6'600.00	2'600.00	2'755.50
3130.06	Betriebskosten	500.00	500.00	
<b>3131</b>	<b>Planungen und Projektierungen Dritter</b>			<b>37'186.80</b>
3131.00	Planungen und Projektierungen Dritter			37'186.80
<b>3132</b>	<b>Honorare externe Berater, Gutachter, Fachexperten etc.</b>	<b>21'000.00</b>	<b>21'700.00</b>	<b>9'419.65</b>
3132.00	Honorare externe Berater, Gutachter, Fachexperten etc.	16'000.00	16'700.00	9'419.65
3132.01	Anwalts- und Prozesskosten	5'000.00	5'000.00	
<b>3133</b>	<b>Informatik-Nutzungsaufwand</b>	<b>37'190.00</b>	<b>37'190.00</b>	<b>29'603.80</b>
3133.00	Informatik-Nutzungsaufwand; Outsourcing Rechenzentrum	37'190.00	37'190.00	29'603.80
<b>3134</b>	<b>Sachversicherungsprämien</b>	<b>9'950.00</b>	<b>9'610.00</b>	<b>9'466.37</b>

3134.00	Sachversicherungsprämien	9'950.00	9'610.00	9'466.37
<b>3136</b>	<b>Honorare privatärztlicher Tätigkeit</b>	<b>200.00</b>	<b>200.00</b>	
3136.00	Honorare privatärztlicher Tätigkeit	200.00	200.00	
<b>3137</b>	<b>Steuern und Abgaben</b>	<b>13'100.00</b>	<b>13'100.00</b>	<b>15'438.91</b>
3137.00	Steuern und Abgaben	13'100.00	13'100.00	15'438.91
<b>314</b>	<b>Baulicher und betrieblicher Unterhalt</b>	<b>132'500.00</b>	<b>99'940.00</b>	<b>123'113.40</b>
<b>3140</b>	<b>Unterhalt Grundstücke</b>	<b>30'000.00</b>	<b>16'640.00</b>	<b>56'259.95</b>
3140.00	Unterhalt Grundstücke	30'000.00	16'640.00	56'259.95
<b>3141</b>	<b>Unterhalt Strassen / Verkehrswege</b>	<b>38'200.00</b>	<b>27'000.00</b>	<b>38'518.25</b>
3141.00	Unterhalt Strassen / Verkehrswege	16'700.00	12'000.00	23'114.30
3141.01	Schneeräumung und Winterdienst	10'000.00	10'000.00	7'804.90
3141.02	Unterhalt öffentliche Beleuchtung	11'500.00	5'000.00	7'599.05
<b>3143</b>	<b>Unterhalt Tiefbauten</b>	<b>51'000.00</b>	<b>51'000.00</b>	<b>22'099.80</b>
3143.00	Unterhalt Tiefbauten	44'000.00	44'000.00	16'254.15
3143.01	Unterhalt Pumpstation les Grèves	5'000.00	5'000.00	5'845.65
3143.02	Unterhalt Pumpstation Spital	2'000.00	2'000.00	
<b>3144</b>	<b>Unterhalt Hochbauten</b>	<b>12'300.00</b>	<b>4'300.00</b>	<b>5'135.40</b>
3144.00	Unterhalt Hochbauten, Gebäude Gemeindehaus	2'300.00	2'300.00	1'196.55
3144.01	Unterhalt Hochbauten, Gebäude Pavillon	4'000.00	2'000.00	3'938.85
3144.03	Unterhalt Sammelstelle	6'000.00		
<b>3145</b>	<b>Unterhalt Wald</b>	<b>1'000.00</b>	<b>1'000.00</b>	<b>1'100.00</b>
3145.00	Unterhalt Wald	1'000.00	1'000.00	1'100.00
<b>315</b>	<b>Unterhalt Mobilien und immaterielle Anlagen</b>	<b>16'780.00</b>	<b>25'900.00</b>	<b>17'765.00</b>
<b>3150</b>	<b>Unterhalt Büromöbel und -geräte, Schulmobiliar</b>	<b>100.00</b>	<b>100.00</b>	
3150.00	Unterhalt Büromöbel und -geräte, Schulmobiliar	100.00	100.00	
<b>3151</b>	<b>Unterhalt Apparate, Maschinen, Geräte, Fahrzeuge, Werkzeuge</b>	<b>9'000.00</b>	<b>7'000.00</b>	<b>8'595.90</b>
3151.00	Unterhalt Apparate, Maschinen, Geräte, Fahrzeuge, Werkzeuge	4'000.00	2'000.00	3'706.60
3151.02	Unterhalt und Reparatur Maschinen	5'000.00	5'000.00	4'889.30
<b>3153</b>	<b>Informatik-Unterhalt (Hardware)</b>	<b>1'000.00</b>	<b>1'000.00</b>	
3153.00	Informatik-Unterhalt (Hardware)	1'000.00	1'000.00	

<b>3158</b>	<b>Unterhalt immaterielle Anlagen</b>	<b>6'680.00</b>	<b>17'800.00</b>	<b>9'169.10</b>
3158.00	Unterhalt immaterielle Anlagen	2'680.00	1'800.00	2'667.00
3158.01	Homepage "merlach.ch"	4'000.00	16'000.00	6'502.10
<b>316</b>	<b>Mieten, Leasing, Pachten, Benützungsgebühren</b>	<b>6'240.00</b>	<b>6'000.00</b>	<b>5'141.30</b>
<b>3161</b>	<b>Mieten, Benützungskosten, Mobilien</b>	<b>6'240.00</b>	<b>6'000.00</b>	<b>5'141.30</b>
3161.00	Mieten, Benützungskosten, Mobilien	6'240.00	6'000.00	5'141.30
<b>317</b>	<b>Spesenentschädigungen</b>	<b>6'600.00</b>	<b>6'750.00</b>	<b>6'191.40</b>
<b>3170</b>	<b>Reisekosten und Spesen</b>	<b>6'600.00</b>	<b>6'750.00</b>	<b>6'191.40</b>
3170.00	Reisekosten und Spesen	2'300.00	2'250.00	1'963.00
3170.01	Empfänge, Veranstaltungen und Repräsentationspflichten	4'300.00	4'500.00	4'228.40
<b>318</b>	<b>Wertberichtigungen auf Forderungen</b>	<b>2'000.00</b>	<b>2'000.00</b>	<b>13'000.50</b>
<b>3180</b>	<b>Wertberichtigungen auf Forderungen</b>			<b>13'000.00</b>
3180.00	Wertberichtigungen auf Forderungen			13'000.00
<b>3181</b>	<b>Tatsächliche Forderungsverluste</b>	<b>2'000.00</b>	<b>2'000.00</b>	<b>0.50</b>
3181.00	Tatsächliche Forderungsverluste	2'000.00	2'000.00	0.50
<b>33</b>	<b>Abschreibungen Verwaltungsvermögen</b>	<b>99'164.91</b>	<b>76'532.42</b>	<b>90'792.62</b>
<b>330</b>	<b>Abschreibungen Sachanlagen VV</b>	<b>88'039.91</b>	<b>76'532.42</b>	<b>90'792.62</b>
<b>3300</b>	<b>Planmässige Abschreibungen Sachanlagen VV</b>	<b>88'039.91</b>	<b>76'532.42</b>	<b>90'792.62</b>
3300.10	Planmässige Abschreibungen Strassen / Verkehrswege VV	6'758.35	6'758.36	8'890.76
3300.20	Planmässige Abschreibungen Wasserbau VV	583.99	583.98	583.99
3300.30	Planmässige Abschreibungen Tiefbauten VV	24'607.04	25'369.54	24'607.04
3300.40	Planmässige Abschreibungen Hochbauten VV	43'820.54	43'820.54	43'820.54
3300.60	Planmässige Abschreibungen Mobilien VV	12'269.99		12'890.29
<b>332</b>	<b>Abschreibungen immaterielle Anlagen</b>	<b>11'125.00</b>		
<b>3320</b>	<b>Planmässige Abschreibungen immaterielle Anlagen</b>	<b>4'375.00</b>		
3320.90	Planmässige Abschreibungen übrige immaterielle Anlagen	4'375.00		
<b>3321</b>	<b>Ausserplanmässige Abschreibungen immaterielle Anlagen</b>	<b>6'750.00</b>		
3321.90	Ausserplanmässige Abschreibungen übrige immaterielle Anlagen	6'750.00		
<b>34</b>	<b>Finanzaufwand</b>	<b>58'850.00</b>	<b>52'550.00</b>	<b>102'006.06</b>

<b>340</b>	<b>Zinsaufwand</b>	<b>1'800.00</b>	<b>2'900.00</b>	<b>1'675.78</b>
<b>3400</b>	<b>Verzinsung laufende Verbindlichkeiten</b>	<b>100.00</b>	<b>1'200.00</b>	<b>2.88</b>
3400.00	Verzinsung laufende Verbindlichkeiten	100.00	1'200.00	2.88
<b>3401</b>	<b>Verzinsung kurzfristige Finanzverbindlichkeiten</b>	<b>1'700.00</b>	<b>1'700.00</b>	<b>1'672.90</b>
3401.00	Verzinsung Finanzverbindlichkeiten	1'700.00	1'700.00	1'672.90
<b>343</b>	<b>Liegenschaftenaufwand Finanzvermögen</b>	<b>49'650.00</b>	<b>45'650.00</b>	<b>92'967.28</b>
<b>3430</b>	<b>Baulicher Unterhalt Liegenschaften FV</b>	<b>6'000.00</b>	<b>6'000.00</b>	<b>50'816.75</b>
3430.40	Baulicher Unterhalt Liegenschaft Chatoney Süd	1'000.00	1'000.00	5'151.20
3430.41	Baulicher Unterhalt Liegenschaft Chatoney Nord	5'000.00	5'000.00	45'665.55
<b>3431</b>	<b>Nicht baulicher Unterhalt Liegenschaften FV</b>	<b>24'000.00</b>	<b>26'000.00</b>	<b>27'833.85</b>
3431.40	Nicht Baulicher Unterhalt Liegenschaft Chatoney Süd	5'000.00	5'000.00	9'716.70
3431.41	Nicht Baulicher Unterhalt Liegenschaft Chatoney Nord	19'000.00	21'000.00	18'117.15
<b>3439</b>	<b>Übriger Liegenschaftsaufwand FV</b>	<b>19'650.00</b>	<b>13'650.00</b>	<b>14'316.68</b>
3439.00	Übriger Liegenschaftsaufwand FV	150.00	150.00	149.00
3439.40	Übriger Liegenschaftsaufwand Chatoney Süd	5'200.00	5'200.00	5'423.44
3439.41	Übriger Liegenschaftsaufwand Chatoney Nord	14'300.00	8'300.00	8'744.24
<b>349</b>	<b>Verschiedener Finanzaufwand</b>	<b>7'400.00</b>	<b>4'000.00</b>	<b>7'363.00</b>
<b>3499</b>	<b>Übriger Finanzaufwand</b>	<b>7'400.00</b>	<b>4'000.00</b>	<b>7'363.00</b>
3499.00	Übriger Finanzaufwand	7'400.00	4'000.00	7'363.00
<b>35</b>	<b>Einlagen in Fonds und Spezialfinanzierungen</b>	<b>93'000.00</b>	<b>95'643.69</b>	<b>123'689.31</b>
<b>351</b>	<b>Einlagen in Fonds und Spezialfinanzierungen im Eigenkapital</b>	<b>93'000.00</b>	<b>95'643.69</b>	<b>123'689.31</b>
<b>3510</b>	<b>Einlagen in Spezialfinanzierungen EK</b>	<b>93'000.00</b>	<b>95'643.69</b>	<b>123'689.31</b>
3510.00	Einlagen in Spezialfinanzierungen EK Rechnungsausgleich (SFRA)		4'643.69	33'832.74
3510.01	Einlagen in Spezialfinanzierungen EK Werterhalt (SFWE)	93'000.00	91'000.00	89'856.57
<b>36</b>	<b>Transferaufwand</b>	<b>2'163'506.71</b>	<b>2'093'255.31</b>	<b>2'155'258.47</b>
<b>361</b>	<b>Entschädigungen an öffentliche Gemeinwesen</b>	<b>1'334'270.00</b>	<b>1'318'540.00</b>	<b>1'201'769.23</b>
<b>3611</b>	<b>Entschädigungen an Kantone und Konkordate</b>	<b>322'630.00</b>	<b>333'040.00</b>	<b>321'163.70</b>
3611.00	Entschädigungen an Kantone und Konkordate	322'630.00	333'040.00	321'163.70

<b>3612</b>	<b>Entschädigungen an Gemeinden und Gemeindezweckverbände</b>	<b>1'011'640.00</b>	<b>985'500.00</b>	<b>880'605.53</b>
3612.00	Entschädigungen an Gemeinden und Gemeindezweckverbände	821'040.00	818'140.00	762'257.68
3612.01	Entschädigungen an Gemeinden und Gemeindezweckverbände	97'150.00	97'540.00	51'448.15
3612.02	Entschädigungen an Gemeinden und Gemeindezweckverbände	57'720.00	40'900.00	39'858.70
3612.03	Entschädigungen an Gemeinden und Gemeindezweckverbände	35'730.00	28'920.00	27'041.00
<b>362</b>	<b>Interkommunaler Finanzausgleich</b>	<b>292'390.00</b>	<b>242'920.00</b>	<b>255'113.00</b>
<b>3622</b>	<b>Interkommunaler Finanzausgleich - Ressourcenausgleich</b>	<b>292'390.00</b>	<b>242'920.00</b>	<b>255'113.00</b>
3622.00	Interkommunaler Finanzausgleich - Ressourcenausgleich	292'390.00	242'920.00	255'113.00
<b>363</b>	<b>Beiträge an öffentliche Gemeinwesen und Dritte</b>	<b>456'335.00</b>	<b>445'975.00</b>	<b>404'224.40</b>
<b>3631</b>	<b>Beiträge an den Kanton</b>	<b>374'520.00</b>	<b>365'190.00</b>	<b>337'471.05</b>
3631.00	Beiträge an den Kanton	374'520.00	365'190.00	337'471.05
<b>3632</b>	<b>Beiträge an Gemeinden und Gemeindezweckverbände</b>	<b>6'300.00</b>	<b>4'760.00</b>	<b>2'510.85</b>
3632.01	Beitrag für Natur- und Landschaftsschutzzone "Grenspitz"	5'900.00	4'360.00	2'110.85
3632.02	Beitrag an Stadt Murten für Info- und Dokumentationszentrum	400.00	400.00	400.00
<b>3634</b>	<b>Beiträge an öffentliche Unternehmungen</b>	<b>19'195.00</b>	<b>19'195.00</b>	<b>18'974.20</b>
3634.00	Beiträge an öffentliche Unternehmungen	19'195.00	19'195.00	18'974.20
<b>3635</b>	<b>Beiträge an private Unternehmungen</b>	<b>25'800.00</b>	<b>26'000.00</b>	<b>23'833.60</b>
3635.00	Beiträge an private Unternehmungen	25'800.00	26'000.00	23'833.60
<b>3636</b>	<b>Beiträge an private Organisationen ohne Erwerbszweck</b>	<b>29'020.00</b>	<b>29'330.00</b>	<b>20'745.30</b>
3636.00	Beiträge an private Organisationen ohne Erwerbszweck	28'520.00	28'830.00	20'745.30
3636.01	Beiträge an die Kinderbetreuung See (Kibelac)	500.00	500.00	
<b>3637</b>	<b>Beiträge an private Haushalte</b>	<b>1'500.00</b>	<b>1'500.00</b>	<b>689.40</b>
3637.00	Beiträge an private Haushalte	1'500.00	1'500.00	689.40
<b>366</b>	<b>Abschreibungen Investitionsbeiträge</b>	<b>80'511.71</b>	<b>85'820.31</b>	<b>206'884.04</b>
<b>3660</b>	<b>Planmässige Abschreibungen Investitionsbeiträge</b>	<b>80'511.71</b>	<b>85'820.31</b>	<b>78'903.45</b>
3660.20	Planmässige Abschreibungen Investitionsbeiträge an Gemeinden und Zweckverbände	80'511.71	85'820.31	78'903.45

<b>3661</b>	<b>Ausserplanmässige Abschreibungen Investitionsbeiträge</b>				<b>127'980.59</b>
3661.20	Ausserplanmässige Abschreibungen Investitionsbeiträge an Gemeinden und Zweckverbände				127'980.59
<b>369</b>	<b>Verschiedener Transferaufwand</b>				<b>87'267.80</b>
<b>3690</b>	<b>Übriger Transferaufwand</b>				<b>87'267.80</b>
3690.00	Übriger Transferaufwand				87'267.80
<b>39</b>	<b>Interne Verrechnungen</b>	<b>14'490.70</b>	<b>14'306.75</b>		<b>13'185.00</b>
<b>391</b>	<b>Interne Verrechnungen von Dienstleistungen</b>	<b>12'900.00</b>	<b>12'900.00</b>		<b>12'585.00</b>
<b>3910</b>	<b>Interne Verrechnungen von Dienstleistungen</b>	<b>12'900.00</b>	<b>12'900.00</b>		<b>12'585.00</b>
3910.00	Interne Verrechnungen von Dienstleistungen	12'900.00	12'900.00		12'585.00
<b>392</b>	<b>Interne Verrechnungen von Pacht, Mieten, Benützungskosten</b>	<b>600.00</b>	<b>600.00</b>		<b>600.00</b>
<b>3920</b>	<b>Interne Verrechnung von Pacht, Mieten, Benützungskosten</b>	<b>600.00</b>	<b>600.00</b>		<b>600.00</b>
3920.00	Interne Verrechnung Pacht, Mieten Benützungskosten	600.00	600.00		600.00
<b>394</b>	<b>Interne Verrechnungen von kalk. Zinsen und Finanzaufwand</b>	<b>990.70</b>	<b>806.75</b>		
<b>3940</b>	<b>Interne Verrechnung von kalk. Zinsen und Finanzaufwand</b>	<b>990.70</b>	<b>806.75</b>		
3940.00	Interne Verrechnung von kalk. Zinsen und Finanzaufwand	990.70	806.75		
<b>4</b>	<b>Ertrag</b>		<b>3'118'284.69</b>	<b>3'094'120.53</b>	<b>3'843'645.63</b>
<b>40</b>	<b>Fiskalertrag</b>		<b>2'031'700.00</b>	<b>1'970'800.00</b>	<b>2'471'228.40</b>
<b>400</b>	<b>Direkte Steuern natürliche Personen</b>		<b>1'733'000.00</b>	<b>1'680'500.00</b>	<b>1'918'891.60</b>
<b>4000</b>	<b>Einkommenssteuern natürliche Personen</b>		<b>1'395'600.00</b>	<b>1'379'500.00</b>	<b>1'527'975.25</b>
4000.00	Einkommenssteuern natürliche Personen Rechnungsjahr		1'304'600.00	1'302'500.00	1'224'528.65
4000.10	Einkommenssteuern natürliche Personen früherer Jahre				177'726.25
4000.20	Nachsteuern und Bussen natürliche Personen		1'000.00	1'000.00	
4000.30	Steuern auf Kapitaleleistungen		80'000.00	80'000.00	99'484.00
4000.60	Pauschale Steueranrechnung natürliche Personen		10'000.00	-4'000.00	26'236.35
<b>4001</b>	<b>Vermögenssteuer natürliche Personen</b>		<b>317'400.00</b>	<b>281'000.00</b>	<b>390'588.50</b>
4001.00	Vermögenssteuern natürliche Personen Rechnungsjahr		316'400.00	280'000.00	297'751.35

4001.10	Vermögenssteuern natürliche Personen früherer Jahre			92'837.15
4001.20	Nachsteuern Vermögenssteuern natürliche Personen	1'000.00	1'000.00	
<b>4002</b>	<b>Quellensteuer natürliche Personen</b>	<b>20'000.00</b>	<b>20'000.00</b>	<b>327.85</b>
4002.00	Quellensteuer natürliche Personen	20'000.00	20'000.00	327.85
<b>401</b>	<b>Direkte Steuern juristische Personen</b>	<b>8'700.00</b>	<b>10'300.00</b>	<b>-1'102.10</b>
<b>4010</b>	<b>Gewinn- und Kapitalsteuern juristische Personen</b>	<b>6'700.00</b>	<b>8'000.00</b>	<b>-1'954.20</b>
4010.00	Gewinnsteuern juristische Personen Rechnungsjahr	6'700.00	8'000.00	6'900.00
4010.10	Gewinnsteuern juristische Personen früherer Jahre			-8'854.20
<b>4011</b>	<b>Kapitalsteuern juristische Personen</b>	<b>2'000.00</b>	<b>2'300.00</b>	<b>852.10</b>
4011.00	Kapitalsteuern juristische Personen Rechnungsjahr	2'000.00	2'300.00	930.00
4011.10	Kapitalsteuern juristische Personen früherer Jahre			-77.90
<b>402</b>	<b>Übrige Direkte Steuern</b>	<b>290'000.00</b>	<b>280'000.00</b>	<b>553'438.90</b>
<b>4021</b>	<b>Grundsteuern</b>	<b>130'000.00</b>	<b>120'000.00</b>	<b>124'456.75</b>
4021.00	Liegenschaftssteuern Rechnungsjahr	130'000.00	120'000.00	122'386.75
4021.10	Liegenschaftssteuern frühere Jahre			2'070.00
<b>4022</b>	<b>Vermögensgewinnsteuern</b>	<b>80'000.00</b>	<b>80'000.00</b>	<b>124'510.25</b>
4022.00	Vermögensgewinnsteuern	80'000.00	80'000.00	124'510.25
<b>4023</b>	<b>Vermögensverkehrssteuern</b>	<b>80'000.00</b>	<b>80'000.00</b>	<b>57'091.85</b>
4023.00	Vermögensverkehrssteuern	80'000.00	80'000.00	57'091.85
<b>4024</b>	<b>Erbschafts- und Schenkungssteuern</b>			<b>247'380.05</b>
4024.00	Erbschafts- und Schenkungssteuern			247'380.05
<b>42</b>	<b>Entgelte</b>	<b>422'320.00</b>	<b>419'520.00</b>	<b>391'713.00</b>
<b>420</b>	<b>Ersatzabgaben</b>			<b>-800.00</b>
<b>4200</b>	<b>Ersatzabgaben</b>			<b>-800.00</b>
4200.00	Ersatzabgaben			-800.00
<b>421</b>	<b>Gebühren für Amtshandlungen</b>	<b>13'800.00</b>	<b>13'000.00</b>	<b>9'660.00</b>
<b>4210</b>	<b>Gebühren für Amtshandlungen</b>	<b>13'800.00</b>	<b>13'000.00</b>	<b>9'660.00</b>
4210.00	Gebühren für Amtshandlungen	13'800.00	13'000.00	9'660.00
<b>424</b>	<b>Benützungsgebühren und Dienstleistungen</b>	<b>400'620.00</b>	<b>397'620.00</b>	<b>371'032.85</b>
<b>4240</b>	<b>Benützungsgebühren und Dienstleistungen</b>	<b>400'620.00</b>	<b>397'620.00</b>	<b>371'032.85</b>

4240.00	Benützungsgebühren und Dienstleistungen; Grundgebühren	148'000.00	145'000.00	136'843.62
4240.01	Benützungsgebühren und Dienstleistungen; Benützungsgebühren	252'620.00	252'620.00	234'189.23
<b>425</b>	<b>Erlös aus Verkäufen</b>	<b>900.00</b>	<b>900.00</b>	<b>990.55</b>
<b>4250</b>	<b>Verkäufe</b>	<b>900.00</b>	<b>900.00</b>	<b>990.55</b>
4250.00	Verkäufe	900.00	900.00	990.55
<b>426</b>	<b>Rückerstattungen</b>	<b>6'800.00</b>	<b>7'800.00</b>	<b>10'829.60</b>
<b>4260</b>	<b>Rückerstattungen und Kostenbeteiligung Dritter</b>	<b>6'800.00</b>	<b>7'800.00</b>	<b>10'829.60</b>
4260.00	Rückerstattungen und Kostenbeteiligung Dritter	2'900.00	3'900.00	7'399.05
4260.01	Rückerstattungen Gemeinde Greng 35 % Sammelstelle	2'700.00	2'700.00	2'219.65
4260.02	Nebenkosten Wohnung Gemeindehaus (Lausannestrasse 14) -> ab 2022	1'200.00	1'200.00	1'210.90
<b>427</b>	<b>Bussen</b>	<b>200.00</b>	<b>200.00</b>	
<b>4270</b>	<b>Bussen</b>	<b>200.00</b>	<b>200.00</b>	
4270.01	Rückerstattung für defektes Verbrauchsmaterial Pavillon	200.00	200.00	
<b>44</b>	<b>Finanzertrag</b>	<b>265'900.00</b>	<b>260'430.00</b>	<b>251'248.15</b>
<b>440</b>	<b>Zinsertrag</b>	<b>8'300.00</b>	<b>3'600.00</b>	<b>13'756.20</b>
<b>4400</b>	<b>Zinsen flüssige Mittel</b>	<b>300.00</b>	<b>600.00</b>	<b>174.70</b>
4400.00	Zinsen flüssige Mittel	300.00	600.00	174.70
<b>4401</b>	<b>Zinsen Forderungen und Kontokorrente</b>	<b>8'000.00</b>	<b>3'000.00</b>	<b>13'581.50</b>
4401.00	Zinsen Forderungen und Kontokorrente	8'000.00	3'000.00	13'581.50
<b>443</b>	<b>Liegenschaftenertrag FV</b>	<b>209'000.00</b>	<b>206'880.00</b>	<b>188'909.95</b>
<b>4430</b>	<b>Pacht- und Mietzinse Liegenschaften FV</b>	<b>180'400.00</b>	<b>178'280.00</b>	<b>171'645.00</b>
4430.40	Mietzinse Liegenschaft Chatoney Süd	60'000.00	60'000.00	60'000.00
4430.41	Mietzinse Liegenschaft Chatoney Nord	106'000.00	104'000.00	97'365.00
4430.42	Mietzinse Garagen Chatoney	12'000.00	11'880.00	11'880.00
4430.43	Mietzinse Garage altes FW-Lokal	2'400.00	2'400.00	2'400.00
<b>4439</b>	<b>Übriger Liegenschaftenertrag FV</b>	<b>28'600.00</b>	<b>28'600.00</b>	<b>17'264.95</b>
4439.40	Nebenkosten Chatoney Süd	11'000.00	11'000.00	5'423.75
4439.41	Nebenkosten Chatoney Nord	17'600.00	17'600.00	11'841.20
<b>446</b>	<b>Finanzertrag von öffentlichen Unternehmungen</b>	<b>200.00</b>	<b>50.00</b>	<b>200.00</b>

<b>4463</b>	<b>Öffentliche Unternehmen als Aktiengesellschaft oder andere privatrechtliche Organisationsform</b>	<b>200.00</b>	<b>50.00</b>	<b>200.00</b>
4463.00	Öffentliche Unternehmen als Aktiengesellschaft oder andere privatrechtliche Organisationsform	200.00	50.00	200.00
<b>447</b>	<b>Liegenschaftenertrag VV</b>	<b>48'400.00</b>	<b>49'900.00</b>	<b>48'382.00</b>
<b>4470</b>	<b>Pacht- und Mietzinse Liegenschaften VV</b>	<b>12'400.00</b>	<b>12'400.00</b>	<b>12'382.00</b>
4470.00	Pacht- und Mietzinse Liegenschaften VV	600.00	600.00	600.00
4470.02	Pachtzinse Gemeindeland	11'800.00	11'800.00	11'782.00
<b>4471</b>	<b>Vergütung Dienstwohnungen VV</b>	<b>18'000.00</b>	<b>18'000.00</b>	<b>18'000.00</b>
4471.00	Vergütung Dienstwohnungen VV	18'000.00	18'000.00	18'000.00
<b>4472</b>	<b>Vergütung für Benützungen Liegenschaften VV</b>	<b>18'000.00</b>	<b>19'500.00</b>	<b>18'000.00</b>
4472.00	Vergütung für Benützungen Liegenschaften VV		1'500.00	
4472.01	Vergütung für Benützungen Pavillon und Park	18'000.00	18'000.00	18'000.00
<b>45</b>	<b>Entnahmen aus Fonds und Spezialfinanzierungen</b>	<b>97'703.11</b>	<b>138'299.91</b>	<b>288'598.08</b>
<b>450</b>	<b>Entnahmen aus Fonds und Spezialfinanzierungen im Fremdkapital</b>			<b>87'267.80</b>
<b>4501</b>	<b>Entnahmen aus Fonds des FK</b>			<b>87'267.80</b>
4501.00	Entnahmen aus Fonds des FK			87'267.80
<b>451</b>	<b>Entnahmen aus Fonds und Spezialfinanzierungen im Eigenkapital</b>	<b>97'703.11</b>	<b>138'299.91</b>	<b>201'330.28</b>
<b>4510</b>	<b>Entnahmen aus Spezialfinanzierungen des EK</b>	<b>97'703.11</b>	<b>76'319.91</b>	<b>33'029.83</b>
4510.00	Entnahmen aus Spezialfinanzierung Rechnungsabgrenzung (SFRA)	73'866.30	52'483.10	11'010.83
4510.01	Entnahme aus Spezialfinanzierung Werterhalt (SFWE)	23'836.81	23'836.81	22'019.00
<b>4511</b>	<b>Entnahmen aus Fonds EK</b>		<b>61'980.00</b>	<b>168'300.45</b>
4511.00	Entnahmen aus Fonds EK		61'980.00	168'300.45
<b>46</b>	<b>Transferertrag</b>	<b>123'978.48</b>	<b>128'571.47</b>	<b>265'480.60</b>
<b>460</b>	<b>Ertragsanteile</b>	<b>37'520.00</b>	<b>36'170.00</b>	<b>35'784.40</b>
<b>4601</b>	<b>Anteil an Kantonserträgen und Konkordaten</b>	<b>37'520.00</b>	<b>36'170.00</b>	<b>35'784.40</b>
4601.00	Anteil am Ertrag kantonaler Steuern	37'520.00	36'170.00	35'784.40
<b>461</b>	<b>Entschädigungen von öffentlichen Gemeinwesen</b>	<b>33'515.00</b>	<b>44'658.00</b>	<b>179'297.23</b>
<b>4611</b>	<b>Entschädigungen vom Kanton und Konkordaten</b>	<b>27'015.00</b>	<b>38'158.00</b>	<b>67'162.86</b>

4611.00	Entschädigungen vom Kanton und Konkordaten	27'015.00	38'158.00	67'162.86
<b>4612</b>	<b>Entschädigungen von Gemeinden und Gemeindezweckverbänden</b>	<b>6'500.00</b>	<b>6'500.00</b>	<b>112'134.37</b>
4612.00	Entschädigungen von Gemeinden und Gemeindezweckverbänden	6'500.00	6'500.00	112'134.37
<b>462</b>	<b>Interkommunaler Finanzausgleich</b>	<b>26'820.00</b>	<b>21'620.00</b>	<b>18'441.00</b>
<b>4621</b>	<b>Interkommunaler Finanzausgleich - Bedarfsausgleich</b>	<b>26'820.00</b>	<b>21'620.00</b>	<b>18'441.00</b>
4621.00	Interkommunaler Finanzausgleich - Bedarfsausgleich	26'820.00	21'620.00	18'441.00
<b>463</b>	<b>Beiträge von öffentlichen Gemeinwesen und Dritten</b>	<b>350.00</b>	<b>350.00</b>	<b>286.15</b>
<b>4634</b>	<b>Beiträge von öffentlichen Unternehmungen</b>	<b>350.00</b>	<b>350.00</b>	<b>286.15</b>
4634.00	Beiträge von öffentlichen Unternehmungen	350.00	350.00	286.15
<b>466</b>	<b>Auflösung passivierte Investitionsbeiträge</b>	<b>25'473.48</b>	<b>25'473.47</b>	<b>31'489.72</b>
<b>4660</b>	<b>Planmässige Auflösung passivierter Investitionsbeiträge</b>	<b>25'473.48</b>	<b>25'473.47</b>	<b>31'489.72</b>
4660.10	Planmässige Auflösung passivierter Investitionsbeiträge vom Kanton und Konkordaten	65.70	65.70	3'279.95
4660.20	Planmässige Auflösung passivierter Investitionsbeiträge von Gemeinden und Zweckverbänden	13'059.72	13'059.72	13'359.72
4660.50	Planmässige Auflösung passivierter Investitionsbeiträge von privaten Unternehmungen			1'145.00
4660.70	Planmässige Auflösung passivierter Investitionsbeiträge von privaten Haushalten	12'348.06	12'348.05	13'705.05
<b>469</b>	<b>Verschiedener Transferertrag</b>	<b>300.00</b>	<b>300.00</b>	<b>182.10</b>
<b>4699</b>	<b>Rückverteilungen</b>	<b>300.00</b>	<b>300.00</b>	<b>182.10</b>
4699.00	Rückverteilung CO2-Abgabe	300.00	300.00	182.10
<b>48</b>	<b>Ausserordentlicher Ertrag</b>	<b>162'192.40</b>	<b>162'192.40</b>	<b>162'192.40</b>
<b>489</b>	<b>Entnahmen aus dem Eigenkapital</b>	<b>162'192.40</b>	<b>162'192.40</b>	<b>162'192.40</b>
<b>4895</b>	<b>Entnahmen aus Aufwertungsreserve</b>	<b>162'192.40</b>	<b>162'192.40</b>	<b>162'192.40</b>
4895.00	Entnahmen aus Aufwertungsreserve	162'192.40	162'192.40	162'192.40
<b>49</b>	<b>Interne Verrechnungen</b>	<b>14'490.70</b>	<b>14'306.75</b>	<b>13'185.00</b>
<b>491</b>	<b>Interne Verrechnungen von Dienstleistungen</b>	<b>12'900.00</b>	<b>12'900.00</b>	<b>12'585.00</b>
<b>4910</b>	<b>Interne Verrechnung von Dienstleistungen</b>	<b>12'900.00</b>	<b>12'900.00</b>	<b>12'585.00</b>
4910.00	Interne Verrechnungen von Dienstleistungen	12'900.00	12'900.00	12'585.00

492	<b>Interne Verrechnungen von Pacht, Mieten, Benützungskosten</b>	<b>600.00</b>		<b>600.00</b>		<b>600.00</b>
4920	<b>Interne Verrechnung von Pacht, Mieten, Benützungskosten</b>	<b>600.00</b>		<b>600.00</b>		<b>600.00</b>
4920.00	Interne Verrechnung von Pacht, Mieten, Benützungskosten	600.00		600.00		600.00
494	<b>Interne Verrechnungen von kalk. Zinsen und Finanzaufwand</b>	<b>990.70</b>		<b>806.75</b>		
4940	<b>Interne Verrechnung von Kalk. Zinsen und Finanzaufwand</b>	<b>990.70</b>		<b>806.75</b>		
4940.00	Interne Verrechnung von Kalk. Zinsen und Finanzaufwand	990.70		806.75		
9	<b>Abschlusskonten</b>	<b>331'057.63</b>		<b>180'967.64</b>		<b>-314'190.18</b>
90	<b>Abschluss Erfolgsrechnung</b>	<b>331'057.63</b>		<b>180'967.64</b>		<b>-314'190.18</b>
900	<b>Abschluss allgemeiner Haushalt</b>	<b>331'057.63</b>		<b>180'967.64</b>		<b>-314'190.18</b>
9000	<b>Ertragsüberschuss Erfolgsrechnung</b>					<b>-314'190.18</b>
9000.00	Ertragsüberschuss Erfolgsrechnung					-314'190.18
9001	<b>Aufwandüberschuss Erfolgsrechnung</b>	<b>331'057.63</b>		<b>180'967.64</b>		
9001.00	Aufwandüberschuss Erfolgsrechnung	331'057.63		180'967.64		
		<b>3'449'342.32</b>	<b>3'449'342.32</b>	<b>3'275'088.17</b>	<b>3'275'088.17</b>	<b>3'529'455.45</b>
	<b>Gesamtergebnis</b>					
		<b>3'449'342.32</b>	<b>3'449'342.32</b>	<b>3'275'088.17</b>	<b>3'275'088.17</b>	<b>3'529'455.45</b>

## 8.2 Erfolgsrechnung nach Funktionen

Funktionale Gliederung		Budget 2025		Budget 2024		Rechnung 2023	
		Aufwand	Ertrag	Aufwand	Ertrag	Aufwand	Ertrag
<b>0</b>	<b>ALLGEMEINE VERWALTUNG</b>	<b>562'147.75</b>	<b>63'865.70</b>	<b>537'597.75</b>	<b>64'065.70</b>	<b>562'929.06</b>	<b>65'287.65</b>
<b>01</b>	<b>Legislative und Exekutive</b>	<b>107'330.00</b>		<b>105'460.00</b>		<b>107'599.15</b>	
<b>011</b>	<b>Legislative</b>	<b>11'660.00</b>		<b>12'360.00</b>		<b>12'623.55</b>	
<b>0110</b>	<b>Legislative</b>	<b>11'660.00</b>		<b>12'360.00</b>		<b>12'623.55</b>	
3000.00	Sitzungsgeld Finanzkommission	2'500.00		2'500.00		2'440.00	
3000.01	Entschädigung Stimmzähler	500.00		500.00		650.00	
3050.00	AG-Beiträge AHV, IV, EO, ALV, Verwaltungskosten	30.00		30.00		25.85	
3053.00	AG-Beiträge an Unfallversicherungen					2.70	
3054.00	AG-Beiträge an Familienausgleichskassen	15.00		15.00		10.35	
3055.00	AG-Beiträge an Krankentaggeldversicherungen	15.00		15.00		2.00	
3102.00	Drucksachen, Publikationen betr. Wahlen / Abstimmungen	1'600.00		1'600.00		1'213.05	
3132.00	Honorare für Revisionsstelle	7'000.00		7'700.00		8'279.60	
<b>012</b>	<b>Exekutive</b>	<b>95'670.00</b>		<b>93'100.00</b>		<b>94'975.60</b>	
<b>0120</b>	<b>Exekutive</b>	<b>95'670.00</b>		<b>93'100.00</b>		<b>94'975.60</b>	
3000.00	Fixum Gemeinderat	25'600.00		25'600.00		25'600.00	
3000.01	Sitzungsgeld u. Leistungen des Gemeinderates	50'000.00		50'000.00		48'430.00	
3050.00	AG-Beiträge AHV, IV, EO, ALV, Verwaltungskosten	3'850.00		3'400.00		3'849.35	
3053.00	AG-Beiträge an Unfallversicherungen	150.00		200.00		151.85	
3054.00	AG-Beiträge an Familienausgleichskasse	1'500.00		1'100.00		1'539.95	
3055.00	AG-Beiträge an Krankentaggeldversicherungen	220.00		300.00		217.60	
3099.00	Jahresabschlussessen, Ausflüge, Geschenke Personal	9'500.00		7'500.00		10'404.35	
3170.00	Reisekosten und Spesen	550.00		500.00		554.10	
3170.01	Empfänge, Gemeindegänge und Repräsentationspflichten	4'300.00		4'500.00		4'228.40	

<b>02</b>	<b>Allgemeine Dienste</b>	<b>454'817.75</b>	<b>63'865.70</b>	<b>432'137.75</b>	<b>64'065.70</b>	<b>455'329.91</b>	<b>65'287.65</b>
<b>022</b>	<b>Allgemeine Dienste, übrige</b>	<b>360'530.00</b>	<b>14'600.00</b>	<b>354'340.00</b>	<b>14'800.00</b>	<b>375'419.61</b>	<b>16'229.05</b>
<b>0220</b>	<b>Allgemeine Dienste, übrige</b>	<b>360'530.00</b>	<b>14'600.00</b>	<b>354'340.00</b>	<b>14'800.00</b>	<b>375'419.61</b>	<b>16'229.05</b>
3000.00	Sitzungsgelder Baukommission	1'750.00		1'750.00		350.00	
3010.00	Löhne des Verwaltungs- und Betriebspersonals	202'500.00		199'500.00		207'882.25	
3040.00	Kinder- und Ausbildungszulagen	4'860.00		5'580.00		4'920.00	
3050.00	AG-Beiträge AHV, IV, EO, ALV, Verwaltungskosten	13'550.00		13'300.00		14'476.70	
3052.00	AG-Beiträge an andere Pensionskasse	15'000.00		15'000.00		9'662.05	
3053.00	AG-Beiträge an Unfallversicherungen	3'900.00		3'900.00		3'990.45	
3054.00	AG-Beiträge an Familienausgleichskasse	5'100.00		5'300.00		5'657.80	
3055.00	AG-Beiträge an Krankentaggeldversicherungen	2'830.00		2'790.00		2'949.10	
3090.00	Aus- und Weiterbildung des Personals	2'500.00		2'500.00		563.10	
3091.00	Personalwerbung, Stelleninserate	10'000.00				3'923.30	
3099.00	Übriger Personalaufwand			2'500.00			
3100.00	Büromaterial	6'800.00		5'000.00		6'898.88	
3102.00	Drucksachen, Publikationen; Info Bulltin / Gde Reglemente	4'000.00		4'000.00		2'478.10	
3103.00	Fachliteratur, Zeitschriften	200.00					
3110.00	Büromöbel und -geräte	3'500.00		2'800.00		609.00	
3118.00	Anschaffungen von Software und Lizenzen	4'350.00		350.00		966.30	
3130.00	Post- und Bankspesen	1'200.00		1'200.00		773.63	
3130.01	Porti, Briefmarken	2'700.00		2'700.00		1'982.50	
3130.02	Telefon, Fernmeldegebühren	3'200.00		2'800.00		3'084.25	
3130.03	Dienstleistungen Dritter; HRM2					46'749.30	
3130.04	Mitglieder- und Verbandsbeiträge	10'880.00		10'880.00		10'837.25	
3130.06	Betriebungskosten	500.00		500.00			
3132.00	Kosten Grundbuchamt/Notar/Geometer	2'000.00		2'000.00		310.75	
3132.01	Anwalts- und Prozesskosten	5'000.00		5'000.00			
3133.00	Informatik-Nutzungsaufwand; Outsourcing Rechenzentrum	37'190.00		37'190.00		29'603.80	
3134.00	Sachversicherungsprämien	2'200.00		2'100.00		2'179.50	
3137.00	Abgeltung Urheberrechtsgebühren	300.00		300.00		261.20	

3150.00	Unterhalt Büromöbel und -geräte	100.00		100.00			
3153.00	Informatik-Unterhalt Hardware	1'000.00		1'000.00			
3158.00	Informatik-Unterhalt Software, Sitel	2'680.00		1'800.00		2'667.00	
3158.01	Homepage "merlach.ch"	4'000.00		16'000.00		6'502.10	
3161.00	Mieten, Benützungskosten, Mobilien	6'240.00		6'000.00		5'141.30	
3170.00	Reisekosten und Spesen	500.00		500.00			
4210.00	Gebühren für Amtshandlungen; Einwohner- /Fremdenkontrolle		4'300.00		3'500.00		4'350.00
4260.00	Rückerstattungen bzw. Überschussbeteiligung Versicherungen				1'000.00		1'634.30
4260.01	Rückerstattungen von Betriebskosten		1'000.00		1'000.00		944.75
4910.00	Interne Verrechnungen von Dienstleistungen		9'300.00		9'300.00		9'300.00
<b>029</b>	<b>Verwaltungsliegenschaften, übriges</b>	<b>94'287.75</b>	<b>49'265.70</b>	<b>77'797.75</b>	<b>49'265.70</b>	<b>79'910.30</b>	<b>49'058.60</b>
<b>0290</b>	<b>Verwaltungsliegenschaften, übriges</b>	<b>94'287.75</b>	<b>49'265.70</b>	<b>77'797.75</b>	<b>49'265.70</b>	<b>79'910.30</b>	<b>49'058.60</b>
3010.00	Löhne Abwart Gemeindehaus	5'800.00		5'600.00		5'460.00	
3050.00	AG-Beiträge AHV, IV, EO, ALV, Verwaltungskosten	400.00		400.00		373.10	
3053.00	AG-Beiträge an Unfallversicherungen	110.00		110.00		105.30	
3054.00	AG-Beiträge an Familienausgleichskasse	150.00		200.00		149.50	
3055.00	AG-Beiträge an Krankentaggeldversicherungen	100.00		100.00		87.75	
3101.00	Betriebs-, Verbrauchsmaterial Gemeindehaus (Lausannestrasse 14)	1'300.00		1'000.00		1'311.70	
3101.01	Betriebs-, Verbrauchsmaterial Pavillon; Geschirr (Lausannestrasse 12)	600.00		500.00		570.10	
3111.01	Anschaffung von Apparaten und Gerätschaften Pavillon (Lausannestrasse 12)	15'000.00		5'000.00		8'068.65	
3112.01	Wäsche, Vorhänge Pavillon (Lausannestrasse 12)	500.00		500.00			
3120.00	Wasser, Energie, Heizmaterial und Kehricht Gemeindehaus (Lausannestrasse 14)	6'300.00		6'300.00		5'589.05	
3120.01	Wasser, Energie, Heizmaterial und Kehricht Pavillon (Lausannestrasse 12)	5'850.00		5'850.00		5'317.15	
3120.03	Wasser, Energie, Heizmaterial und Kehricht Parkplatz (Parzelle 75)	250.00		250.00		220.40	
3130.01	Dienstleistungen Dritter; Reinigungsfirma Pavillon (Lausannestrasse 12)	5'500.00		4'000.00		3'729.55	

3134.00	Sachversicherungsprämien	4'800.00		4'560.00		4'564.90	
3144.00	Unterhalt Hochbauten, Gebäude Gemeindehaus (Lausannestrasse 14)	2'200.00		2'200.00		1'196.55	
3144.01	Unterhalt Hochbauten, Gebäude Pavillon (Lausannestrasse 12)	4'000.00		2'000.00		3'938.85	
3300.40	Planmässige Abschreibungen Hochbauten VV	39'227.75		39'227.75		39'227.75	
3300.60	Planmässige Abschreibungen Mobilien VV	2'200.00					
4260.02	Nebenkosten Wohnung Gemeindehaus (Lausannestrasse 14) -> ab 2022		1'200.00		1'200.00		1'210.90
4270.01	Rückerstattung für defektes Verbrauchsmaterial Pavillon (Lausannestrasse 12)		200.00		200.00		
4470.02	Pachtzinse Gemeindeland		11'800.00		11'800.00		11'782.00
4471.00	Mietzinse Wohnung Gemeindehaus (Lausannestrasse 14)		18'000.00		18'000.00		18'000.00
4472.01	Vergütung für Benützung Pavillon und Park (Lausannestrasse 12)		18'000.00		18'000.00		18'000.00
4660.10	Planmässige Auflösung passivierter Investitionsbeiträge vom Kanton und Konkordaten		65.70		65.70		65.70
<b>1</b>	<b>ÖFFENTLICHE ORDNUNG UND SICHERHEIT, VERTEIDIGUNG</b>	<b>88'340.00</b>	<b>547.27</b>	<b>88'040.00</b>	<b>64'027.27</b>	<b>309'867.60</b>	<b>258'529.77</b>
<b>14</b>	<b>Allgemeines Rechtswesen</b>	<b>20'900.00</b>		<b>19'660.00</b>		<b>21'458.30</b>	
<b>140</b>	<b>Allgemeines Rechtswesen</b>	<b>20'900.00</b>		<b>19'660.00</b>		<b>21'458.30</b>	
<b>1400</b>	<b>Allgemeines Rechtswesen (allgemein)</b>	<b>500.00</b>		<b>500.00</b>			
3000.00	Sitzungsgeld Einbürgerungskommission	500.00		500.00			
<b>1402</b>	<b>Kinder- und Erwachsenenschutz</b>	<b>20'400.00</b>		<b>19'160.00</b>		<b>21'458.30</b>	
3612.00	Anteil an den Kosten der Berufsbeistandschaft	20'400.00		19'160.00		21'458.30	
<b>15</b>	<b>Feuerwehr</b>	<b>60'800.00</b>		<b>61'980.00</b>	<b>61'980.00</b>	<b>195'154.89</b>	<b>170'714.70</b>
<b>150</b>	<b>Feuerwehr</b>	<b>60'800.00</b>		<b>61'980.00</b>	<b>61'980.00</b>	<b>195'154.89</b>	<b>170'714.70</b>
<b>1500</b>	<b>Feuerwehr</b>	<b>60'800.00</b>		<b>61'980.00</b>	<b>61'980.00</b>	<b>195'154.89</b>	<b>170'714.70</b>
3010.00	Löhne Kontrolleur Oeltanks Private	200.00		200.00		200.00	
3053.00	AG-Beiträge an Unfallversicherungen	50.00		50.00		2.50	
3055.00	AG-Beiträge an Krankentaggeldversicherungen	50.00		50.00		2.55	
3611.00	Anteil an die Kosten der kantonalen Einsatzstützpunkte	200.00		200.00		147.60	

3612.00	Anteil an Gemeindeverband Feuerwehr Region See					3'771.65	
3612.01	Anteil an Gemeindeverband Feuerwehr See (neu ab 2023)	60'300.00		61'480.00		63'050.00	
3661.20	Ausserplanmässige Abschreibungen Investitionsbeiträge an Gemeinden und Zweckverbände					127'980.59	
4200.00	Feuerwehrpflicht-Ersatzabgaben						-800.00
4511.00	Entnahmen aus Fonds EK				61'980.00		168'300.45
4660.10	Planmässige Auflösung passivierter Investitionsbeiträge vom Kanton und Konkordaten						3'214.25
<b>16</b>	<b>Verteidigung</b>	<b>6'640.00</b>	<b>547.27</b>	<b>6'400.00</b>	<b>2'047.27</b>	<b>93'254.41</b>	<b>87'815.07</b>
<b>161</b>	<b>Militärische Verteidigung</b>	<b>100.00</b>	<b>547.27</b>	<b>100.00</b>	<b>547.27</b>		<b>547.27</b>
<b>1610</b>	<b>Militärische Verteidigung</b>	<b>100.00</b>	<b>547.27</b>	<b>100.00</b>	<b>547.27</b>		<b>547.27</b>
3612.00	Anteil Ausserdienstliches Schiesswesen	100.00		100.00			
4660.20	Planmässige Auflösung passivierter Investitionsbeiträge von Gemeinden und Zweckverbänden		547.27		547.27		547.27
<b>162</b>	<b>Zivile Verteidigung</b>	<b>6'540.00</b>		<b>6'300.00</b>	<b>1'500.00</b>	<b>93'254.41</b>	<b>87'267.80</b>
<b>1620</b>	<b>Zivilschutz</b>	<b>6'540.00</b>		<b>6'300.00</b>	<b>1'500.00</b>	<b>93'254.41</b>	<b>87'267.80</b>
3130.00	Mitglieder- und Verbandsbeitrag	50.00		50.00			
3134.00	Sachversicherungsprämien	300.00		300.00		274.56	
3144.00	Unterhalt Gemeinschaftsschutzräume	100.00		100.00			
3300.40	Planmässige Abschreibungen Hochbauten VV	3'060.00		3'060.00		3'060.00	
3612.00	Anteil an den Bevölkerungs- und Zivilschutzverband Region Murten (BSRM)	1'560.00		1'560.00		1'563.20	
3631.00	Anteil an den kantonalen an die Betriebskosten des Zivilschutzes XXI	1'470.00		1'230.00		1'088.85	
3690.00	Übriger Transferaufwand					87'267.80	
4472.00	Vergütung für Benutzung der öffentlichen Schutzräume				1'500.00		
4501.00	Entnahmen aus Fonds des FK Zivilschutzbauten						87'267.80
<b>2</b>	<b>BILDUNG</b>	<b>963'531.80</b>	<b>11'142.99</b>	<b>959'071.11</b>	<b>11'142.99</b>	<b>938'420.51</b>	<b>11'142.99</b>
<b>21</b>	<b>Obligatorische Schule</b>	<b>870'811.80</b>	<b>11'142.99</b>	<b>868'821.11</b>	<b>11'142.99</b>	<b>855'784.01</b>	<b>11'142.99</b>
<b>211</b>	<b>Eingangsstufe</b>	<b>44'740.00</b>		<b>45'620.00</b>		<b>45'367.70</b>	

<b>2110</b>	<b>Kindergarten</b>	<b>44'740.00</b>		<b>45'620.00</b>		<b>45'367.70</b>	
3611.00	Anteil an Kanton für die Besoldung Kindergärtnerin	44'740.00		45'620.00		45'367.70	
<b>212</b>	<b>Primarstufe</b>	<b>503'310.00</b>		<b>493'820.00</b>		<b>486'521.50</b>	
<b>2120</b>	<b>Primarstufe</b>	<b>503'310.00</b>		<b>493'820.00</b>		<b>486'521.50</b>	
3611.00	Entschädigungen an Kantone und Konkordate	188'220.00		187'060.00		187'955.40	
3612.00	Entschädigungen an Gemeinden und Gemeindezweckverbände	315'090.00		306'760.00		298'566.10	
<b>213</b>	<b>Orientierungsschule</b>	<b>311'081.80</b>	<b>11'142.99</b>	<b>303'221.11</b>	<b>11'142.99</b>	<b>302'647.66</b>	<b>11'142.99</b>
<b>2130</b>	<b>Orientierungsschule</b>	<b>311'081.80</b>	<b>11'142.99</b>	<b>303'221.11</b>	<b>11'142.99</b>	<b>302'647.66</b>	<b>11'142.99</b>
3300.60	Planmässige Abschreibungen Mobilien VV	10'069.99				5'071.09	
3612.00	Anteil Gemeindeverband OSRM	237'740.00		240'050.00		238'311.28	
3660.20	Planmässige Abschreibungen Investitionsbeiträge an Gemeinden und Zweckverbände	63'171.11		63'171.11		59'265.29	
3940.00	Interne Verrechnung von kalk. Zinsen und Finanzaufwand	100.70					
4660.20	Planmässige Auflösung passivierter Investitionsbeiträge von Gemeinden und Zweckverbänden		11'142.99		11'142.99		11'142.99
<b>214</b>	<b>Musikschulen</b>	<b>10'000.00</b>		<b>24'560.00</b>		<b>20'287.15</b>	
<b>2140</b>	<b>Musikschulen</b>	<b>10'000.00</b>		<b>24'560.00</b>		<b>20'287.15</b>	
3611.00	Anteil an Kanton für das Konservatorium	8'500.00		23'060.00		19'297.15	
3612.00	Anteil an Musikschule Murten	1'500.00		1'500.00		990.00	
<b>219</b>	<b>Obligatorische Schule, übriges</b>	<b>1'680.00</b>		<b>1'600.00</b>		<b>960.00</b>	
<b>2195</b>	<b>Schülertransporte</b>	<b>1'680.00</b>		<b>1'600.00</b>		<b>960.00</b>	
3612.00	Entschädigung an Stadt Murten für Schulbusabonnemente	1'680.00		1'600.00		960.00	
<b>22</b>	<b>Sonderschulen</b>	<b>89'670.00</b>		<b>84'250.00</b>		<b>79'805.05</b>	
<b>220</b>	<b>Sonderschulen</b>	<b>89'670.00</b>		<b>84'250.00</b>		<b>79'805.05</b>	
<b>2200</b>	<b>Sonderschulen</b>	<b>89'670.00</b>		<b>84'250.00</b>		<b>79'805.05</b>	
3611.00	Anteil an Kanton für pädagogisch-therapeutischen Massnahmen	4'230.00		4'180.00		4'462.05	
3612.00	Anteil an Logopädischer Dienst Primar und SLPP Estavayer-le-Lac	1'570.00		1'220.00		1'494.15	

3631.00	Beitrag an Kanton für die Hilfe an Sonderheime für Behinderte oder Schwererziehbare - Sonderpädagogik	83'870.00		78'850.00		73'848.85	
<b>23</b>	<b>Berufliche Grundbildung</b>	<b>3'050.00</b>		<b>6'000.00</b>		<b>2'831.45</b>	
<b>230</b>	<b>Berufliche Grundbildung</b>	<b>3'050.00</b>		<b>6'000.00</b>		<b>2'831.45</b>	
<b>2300</b>	<b>Berufliche Grundbildung</b>	<b>3'050.00</b>		<b>6'000.00</b>		<b>2'831.45</b>	
3611.00	Anteil an Kanton für die Berufsbildung	3'050.00		6'000.00		2'831.45	
<b>3</b>	<b>KULTUR, SPORT UND FREIZEIT</b>	<b>73'652.06</b>	<b>5'000.00</b>	<b>64'052.05</b>	<b>4'000.00</b>	<b>110'433.86</b>	<b>4'852.00</b>
<b>32</b>	<b>Kultur, übriges</b>	<b>12'450.00</b>		<b>11'600.00</b>		<b>12'539.10</b>	
<b>329</b>	<b>Kultur, übriges</b>	<b>12'450.00</b>		<b>11'600.00</b>		<b>12'539.10</b>	
<b>3290</b>	<b>Kultur, übriges</b>	<b>12'450.00</b>		<b>11'600.00</b>		<b>12'539.10</b>	
3170.00	Nationalfeiertag	1'200.00		1'200.00		1'289.10	
3632.02	Beitrag an Stadt Murten für Info- und Dokumentationszentrum	400.00		400.00		400.00	
3636.00	Beiträge an Vereine mit kulturellem Zweck	10'850.00		10'000.00		10'850.00	
<b>34</b>	<b>Sport und Freizeit</b>	<b>61'202.06</b>	<b>5'000.00</b>	<b>52'452.05</b>	<b>4'000.00</b>	<b>97'894.76</b>	<b>4'852.00</b>
<b>341</b>	<b>Sport</b>	<b>36'498.07</b>	<b>5'000.00</b>	<b>23'128.07</b>	<b>4'000.00</b>	<b>56'563.62</b>	<b>2'050.00</b>
<b>3410</b>	<b>Sport</b>	<b>19'000.00</b>		<b>19'000.00</b>		<b>18'496.00</b>	
3634.00	Beitrag an Hallenbad	18'500.00		18'500.00		18'496.00	
3636.00	Beiträge an Sportvereine	500.00		500.00			
<b>3411</b>	<b>Hafen</b>	<b>17'498.07</b>	<b>5'000.00</b>	<b>4'128.07</b>	<b>4'000.00</b>	<b>38'067.62</b>	<b>2'050.00</b>
3010.01	Löhne nebenamtliches Personal	700.00				618.75	
3053.00	AG-Beiträge an Unfallversicherungen	10.00				7.85	
3055.00	AG-Beiträge an Krankentaggeldversicherungen	10.00				7.90	
3101.00	Betriebs-, Verbrauchsmaterial	300.00		300.00			
3130.03	Dienstleistungen Dritter			550.00			
3140.00	Unterhalt an Grundstücken Seematte	15'200.00		2'000.00		36'155.05	
3300.30	Planmässige Abschreibungen Tiefbauten VV	1'278.07		1'278.07		1'278.07	
4240.00	Benützungsgebühren Bootsplätze		5'000.00		4'000.00		2'050.00
<b>342</b>	<b>Freizeit</b>	<b>24'703.99</b>		<b>29'323.98</b>		<b>41'331.14</b>	<b>2'802.00</b>
<b>3420</b>	<b>Freizeit</b>	<b>24'703.99</b>		<b>29'323.98</b>		<b>41'331.14</b>	<b>2'802.00</b>
3101.00	Betriebs-, Verbrauchsmaterial	1'120.00		700.00		1'127.90	
3111.00	Spielgeräten	3'000.00		3'000.00		406.30	

3120.02	Wasser, Energie, Heizmaterial und Kehricht Park (Sammelstelle Littering)	300.00	300.00	227.80	
3130.00	Securitas Park Chatoney	12'300.00	12'000.00	12'285.05	
3130.01	Abfallbeseitigung ATS Stationen Park Chatoney	1'100.00	1'100.00	807.75	
3140.00	Unterhalt an Grundstücken Park und Strand	5'800.00	11'140.00	17'773.15	
3300.20	Planmässige Abschreibungen Wasserbau VV	583.99	583.98	583.99	
3300.60	Planmässige Abschreibungen Mobilien VV			7'819.20	
3636.00	Beiträge an Ferienpass, Lager usw.	500.00	500.00	300.00	
4660.20	Planmässige Auflösung passivierter Investitionsbeiträge von Gemeinden und Zweckverbänden				300.00
4660.50	Planmässige Auflösung passivierter Investitionsbeiträge von privaten Unternehmungen				1'145.00
4660.70	Planmässige Auflösung passivierter Investitionsbeiträge von privaten Haushalten				1'357.00
<b>4</b>	<b>GESUNDHEIT</b>	<b>296'289.23</b>	<b>286'713.98</b>	<b>246'572.75</b>	<b>108'569.82</b>
<b>41</b>	<b>Spitäler, Kranken- und Pflegeheime</b>	<b>181'759.23</b>	<b>176'073.98</b>	<b>154'235.00</b>	<b>108'470.52</b>
<b>411</b>	<b>Spitäler</b>	<b>2'320.00</b>	<b>2'340.00</b>	<b>2'182.25</b>	
<b>4110</b>	<b>Spitäler</b>	<b>2'320.00</b>	<b>2'340.00</b>	<b>2'182.25</b>	
3611.00	Anteil an Kanton für die Pflegerestkosten	2'320.00	2'340.00	2'182.25	
<b>412</b>	<b>Kranken, Alters- und Pflegeheime</b>	<b>179'439.23</b>	<b>173'733.98</b>	<b>152'052.75</b>	<b>108'470.52</b>
<b>4120</b>	<b>Kranken, Alters- und Pflegeheime</b>	<b>179'439.23</b>	<b>173'733.98</b>	<b>152'052.75</b>	<b>108'470.52</b>
3612.00	Anteil an Gesundheitsnetz See für Finanzierungskosten Pflegeheim (GNS)	5'570.00	5'300.00	5'128.85	
3612.01	Anteil an Gesundheitsnetz See für Defizit Pflegeheime (GNS)	550.00	6'370.00	4'887.80	
3612.02	Anteil an Gesundheitsnetz See für Verwaltung (GNS)	56'800.00	40'010.00	39'039.05	
3612.03	Anteil an Gesundheitsnetz See für Gebäude (GNS)	-70.00	-40.00	-312.85	
3631.00	Beitrag an Kanton für die Individualbeiträge an die Betreuungskosten in den Pflegeheimen	109'950.00	109'750.00	95'055.30	
3660.20	Planmässige Abschreibungen Investitionsbeiträge an Gemeinden und Zweckverbände	6'639.23	11'537.23	8'254.60	

3940.00	Interne Verrechnung von kalk. Zinsen und Finanzaufwand			806.75			
4612.00	Entschädigungen von Gemeinden und Gemeindezweckverbänden						108'470.52
<b>42</b>	<b>Ambulante Krankenpflege</b>	<b>114'000.00</b>		<b>110'110.00</b>		<b>92'062.75</b>	
<b>421</b>	<b>Ambulante Krankenpflege</b>	<b>105'540.00</b>		<b>100'110.00</b>		<b>86'200.35</b>	
<b>4210</b>	<b>Ambulante Krankenpflege</b>	<b>105'540.00</b>		<b>100'110.00</b>		<b>86'200.35</b>	
3612.00	Anteil an Gesundheitsnetz See für Spitexdienst und Mahlzeitendienst (GNS)	64'200.00		65'990.00		54'134.95	
3612.01	Anteil an Gesundheitsnetz See für Mütter- und Väterberatung (GNS)	4'520.00		4'170.00		3'791.90	
3612.02	Anteil an Gesundheitsnetz See für Sekretariat Passepartout (GNS)	920.00		890.00		819.65	
3612.03	Anteil an Gesundheitsnetz See für Pauschalentschädigung (GNS)	35'800.00		28'960.00		27'353.85	
3636.00	Beiträge an private Organisationen ohne Erwerbszweck	100.00		100.00		100.00	
<b>422</b>	<b>Rettungsdienste</b>	<b>8'460.00</b>		<b>10'000.00</b>		<b>5'862.40</b>	
<b>4220</b>	<b>Rettungsdienste</b>	<b>8'460.00</b>		<b>10'000.00</b>		<b>5'862.40</b>	
3636.00	Beitrag an Ambulanz und Rettungsdienst	8'460.00		10'000.00		5'862.40	
<b>43</b>	<b>Gesundheitsprävention</b>	<b>530.00</b>		<b>530.00</b>		<b>275.00</b>	<b>99.30</b>
<b>432</b>	<b>Krankheitsbekämpfung, übrige</b>	<b>130.00</b>		<b>130.00</b>		<b>113.00</b>	
<b>4320</b>	<b>Krankheitsbekämpfung, übrige</b>	<b>130.00</b>		<b>130.00</b>		<b>113.00</b>	
3636.00	Beiträge an Krebs- und Tuberkulosenbekämpfung	130.00		130.00		113.00	
<b>433</b>	<b>Schulgesundheitsdienst</b>	<b>400.00</b>		<b>400.00</b>		<b>162.00</b>	<b>99.30</b>
<b>4330</b>	<b>Schulgesundheitsdienst</b>	<b>400.00</b>		<b>400.00</b>		<b>162.00</b>	<b>99.30</b>
3136.00	Medizinische Untersuchungen	200.00		200.00			
3611.00	Schulärztliche Untersuchung	200.00		200.00		162.00	
4260.00	Beitrag der Eltern an Schulzahnpflege						99.30
<b>5</b>	<b>SOZIALE SICHERHEIT</b>	<b>290'550.00</b>	<b>22'250.00</b>	<b>289'670.00</b>	<b>32'510.00</b>	<b>251'136.55</b>	<b>61'514.95</b>
<b>52</b>	<b>Invalidität</b>	<b>165'440.00</b>		<b>161'420.00</b>		<b>154'155.80</b>	
<b>523</b>	<b>Invalidenheime</b>	<b>165'440.00</b>		<b>161'420.00</b>		<b>154'155.80</b>	
<b>5230</b>	<b>Invalidenheime</b>	<b>165'440.00</b>		<b>161'420.00</b>		<b>154'155.80</b>	
3631.00	Beitrag an Kanton für die Hilfe an sonder- und sozialpädagogischen Institutionen	165'440.00		161'420.00		154'155.80	
<b>53</b>	<b>Alter und Hinterlassene</b>	<b>1'740.00</b>	<b>800.00</b>	<b>1'740.00</b>	<b>800.00</b>		<b>795.50</b>

<b>531</b>	<b>Alters- und Hinterlassenenversicherung AHV</b>	<b>1'740.00</b>	<b>800.00</b>	<b>1'740.00</b>	<b>800.00</b>		<b>795.50</b>
<b>5310</b>	<b>Alters- und Hinterlassenenversicherung AHV</b>	<b>1'740.00</b>	<b>800.00</b>	<b>1'740.00</b>	<b>800.00</b>		<b>795.50</b>
3010.00	Löhne AHV Agent	1'500.00		1'500.00			
3050.00	AG-Beiträge AHV, IV, EO, ALV, Verwaltungskosten	110.00		110.00			
3053.00	AG-Beiträge an Unfallversicherungen	50.00		50.00			
3054.00	AG-Beiträge an Familienausgleichskasse	50.00		50.00			
3055.00	AG-Beiträge an Krankentaggeldversicherungen	30.00		30.00			
4611.00	Entschädigungen vom Kanton für AHV-Agentur		800.00		800.00		795.50
<b>54</b>	<b>Familie und Jugend</b>	<b>11'330.00</b>		<b>11'090.00</b>		<b>6'089.65</b>	
<b>541</b>	<b>Familienzulagen</b>	<b>3'350.00</b>		<b>3'490.00</b>		<b>2'869.75</b>	
<b>5410</b>	<b>Familienzulagen</b>	<b>3'350.00</b>		<b>3'490.00</b>		<b>2'869.75</b>	
3631.00	Beitrag an Kanton für Familienzulagen an nichterwerbstätige Personen	3'350.00		3'490.00		2'869.75	
<b>544</b>	<b>Jugendschutz</b>	<b>2'480.00</b>		<b>2'100.00</b>		<b>646.70</b>	
<b>5440</b>	<b>Jugendschutz</b>	<b>2'480.00</b>		<b>2'100.00</b>		<b>646.70</b>	
3636.00	Beitrag für Jugendfachstelle	2'480.00		2'100.00		646.70	
<b>545</b>	<b>Leistungen an Familien</b>	<b>5'500.00</b>		<b>5'500.00</b>		<b>2'573.20</b>	
<b>5451</b>	<b>Kinderkrippen und Kinderhorte</b>	<b>5'500.00</b>		<b>5'500.00</b>		<b>2'573.20</b>	
3636.00	Beiträge an Kinderkrippe und -horte	5'000.00		5'000.00		2'573.20	
3636.01	Beiträge an die Kinderbetreuung See (Kibelac)	500.00		500.00			
<b>55</b>	<b>Arbeitslosigkeit</b>	<b>10'940.00</b>		<b>10'950.00</b>		<b>10'752.50</b>	
<b>559</b>	<b>Arbeitslosigkeit</b>	<b>10'940.00</b>		<b>10'950.00</b>		<b>10'752.50</b>	
<b>5590</b>	<b>Arbeitslosigkeit</b>	<b>10'940.00</b>		<b>10'950.00</b>		<b>10'752.50</b>	
3631.00	Beitrag an Kanton für den Beschäftigungsfonds (Amt für Arbeitsmarkt)	10'440.00		10'450.00		10'452.50	
3636.00	Beiträge an private Sozialinstitutionen und Hilfswerke (Impuls)	500.00		500.00		300.00	
<b>57</b>	<b>Sozialhilfe und Asylwesen</b>	<b>101'100.00</b>	<b>21'450.00</b>	<b>104'470.00</b>	<b>31'710.00</b>	<b>80'138.60</b>	<b>60'719.45</b>
<b>572</b>	<b>Wirtschaftliche Hilfe</b>	<b>63'120.00</b>	<b>21'450.00</b>	<b>68'520.00</b>	<b>31'710.00</b>	<b>48'783.90</b>	<b>60'719.45</b>
<b>5720</b>	<b>Gesetzliche wirtschaftliche Hilfe</b>	<b>63'120.00</b>	<b>21'450.00</b>	<b>68'520.00</b>	<b>31'710.00</b>	<b>48'783.90</b>	<b>60'719.45</b>
3611.00	Anteil an Kanton für nicht rückerstattete Vorschüsse (Unterhaltsbeiträge)	3'720.00		4'060.00		3'760.45	

3612.00	Anteil an Sozialdienst Region Murten für Materielle Hilfe MIS u. Integration	59'400.00		64'460.00		45'023.45	
4611.00	Anteil von Kanton für Berichtigung materielle Hilfe MIS		21'450.00		31'710.00		60'719.45
<b>579</b>	<b>Fürsorge, übriges</b>	<b>37'980.00</b>		<b>35'950.00</b>		<b>31'354.70</b>	
<b>5790</b>	<b>Fürsorge, übriges</b>	<b>37'980.00</b>		<b>35'950.00</b>		<b>31'354.70</b>	
3611.00	Anteil an Kanton für Hilfe an Opfer von Straftaten	2'430.00		2'140.00		2'050.65	
3612.00	Anteil an Sozialdienst Region Murten für Betriebskosten	34'050.00		32'310.00		28'614.65	
3637.00	Kostenbeteiligung Krankenkassen, Haftpflichtversicherung, Anteil AHV für Sozialhilfebezüger	1'500.00		1'500.00		689.40	
<b>6</b>	<b>VERKEHR UND NACHRICHTENÜBERMITTLUNG</b>	<b>253'958.35</b>	<b>5'337.50</b>	<b>220'028.36</b>	<b>5'187.50</b>	<b>233'614.11</b>	<b>4'522.50</b>
<b>61</b>	<b>Strassenverkehr</b>	<b>188'938.35</b>	<b>5'187.50</b>	<b>161'848.36</b>	<b>5'187.50</b>	<b>180'667.11</b>	<b>4'372.50</b>
<b>615</b>	<b>Gemeindestrassen</b>	<b>188'938.35</b>	<b>5'187.50</b>	<b>161'848.36</b>	<b>5'187.50</b>	<b>180'667.11</b>	<b>4'372.50</b>
<b>6150</b>	<b>Gemeindestrassen</b>	<b>188'938.35</b>	<b>5'187.50</b>	<b>161'848.36</b>	<b>5'187.50</b>	<b>180'667.11</b>	<b>4'372.50</b>
3010.00	Löhne Gemeindearbeiter	92'730.00		75'540.00		73'548.60	
3010.01	Löhne nebenamtliches Personal	1'000.00		1'000.00			
3050.00	AG-Beiträge AHV, IV, EO, ALV, Verwaltungskosten	6'200.00		5'120.00		5'019.30	
3052.00	AG-Beiträge an andere Pensionskassen	7'300.00		7'300.00		7'115.40	
3053.00	AG-Beiträge an Unfallversicherungen	2'650.00		2'400.00		2'292.25	
3054.00	AG-Beiträge an Familienausgleichskasse	2'300.00		2'100.00		2'007.85	
3055.00	AG-Beiträge an Krankentaggeldversicherungen	1'180.00		980.00		941.25	
3101.00	Betriebs-, Verbrauchsmaterial; Benzin	2'500.00		2'350.00		2'429.25	
3101.01	Betriebs-, Verbrauchsmaterial; Streusalz, Sand und Kies	1'000.00		1'000.00		268.55	
3101.02	Betriebs-, Verbrauchsmaterial; Pflanzen, Robidog-Säcken etc.	1'500.00		1'500.00		872.40	
3111.00	Anschaffung Maschinen, Geräte und Fahrzeuge	1'000.00		1'000.00			
3120.00	Stromankauf öffentliche Beleuchtung	12'000.00		18'000.00		26'837.65	
3120.01	Wasser, Energie, Heizmaterial und Kehricht Sammelstelle	870.00		50.00		869.10	
3130.02	Telefon, Fernmeldegebühren	300.00		300.00		200.00	

3134.00	Sachversicherungsprämien Gemeindefahrzeug	1'500.00		1'500.00		1'311.60	
3137.00	Steuern und Abgaben auf Motorfahrzeuge	950.00		950.00		949.00	
3141.00	Unterhalt Strassen / Verkehrswege	16'700.00		12'000.00		23'114.30	
3141.01	Schneeräumung und Winterdienst	10'000.00		10'000.00		7'804.90	
3141.02	Unterhalt öffentliche Beleuchtung	11'500.00		5'000.00		7'599.05	
3151.00	Unterhalt und Reparatur Fahrzeuge und Zubehör	4'000.00		2'000.00		3'706.60	
3151.02	Unterhalt und Reparatur Maschinen	5'000.00		5'000.00		4'889.30	
3300.10	Planmässige Abschreibungen Strassen / Verkehrswege VV	6'758.35		6'758.36		8'890.76	
4260.00	Rückerstattungen und Kostenbeteiligungen Dritter		500.00		500.00		
4660.20	Planmässige Auflösung passivierter Investitionsbeiträge von Gemeinden und Zweckverbänden		487.50		487.50		487.50
4910.00	Interne Verrechnungen von Dienstleistungen		3'600.00		3'600.00		3'285.00
4920.00	Interne Verrechnung von Pacht, Mieten, Benützungskosten - Fahrzeug Gemeindearbeiter		600.00		600.00		600.00
<b>62</b>	<b>Öffentlicher Verkehr</b>	<b>65'020.00</b>	<b>150.00</b>	<b>58'180.00</b>		<b>52'947.00</b>	<b>150.00</b>
<b>621</b>	<b>Öffentliche Verkehrsinfrastruktur</b>	<b>5'200.00</b>		<b>4'830.00</b>		<b>4'956.00</b>	
<b>6210</b>	<b>Öffentliche Verkehrsinfrastruktur</b>	<b>5'200.00</b>		<b>4'830.00</b>		<b>4'956.00</b>	
3611.00	Anteil an den Bahninfrastrukturfonds	5'200.00		4'830.00		4'956.00	
<b>622</b>	<b>Regional- und Agglomerationsverkehr</b>	<b>59'820.00</b>	<b>150.00</b>	<b>53'350.00</b>		<b>47'991.00</b>	<b>150.00</b>
<b>6220</b>	<b>Regional- und Agglomerationsverkehr</b>	<b>59'820.00</b>	<b>150.00</b>	<b>53'350.00</b>		<b>47'991.00</b>	<b>150.00</b>
3611.00	Anteil an den kantonalen Ausgaben für den Regionalverkehr	59'820.00		53'350.00		47'991.00	
4463.00	Dividende Parkhaus Murten AG		150.00				150.00
<b>7</b>	<b>UMWELTSCHUTZ UND RAUMORDNUNG</b>	<b>542'143.13</b>	<b>528'503.13</b>	<b>508'934.92</b>	<b>505'119.92</b>	<b>488'000.50</b>	<b>429'318.14</b>
<b>71</b>	<b>Wasserversorgung</b>	<b>148'610.63</b>	<b>148'610.63</b>	<b>144'110.63</b>	<b>144'110.63</b>	<b>135'673.85</b>	<b>135'673.85</b>
<b>710</b>	<b>Wasserversorgung</b>	<b>148'610.63</b>	<b>148'610.63</b>	<b>144'110.63</b>	<b>144'110.63</b>	<b>135'673.85</b>	<b>135'673.85</b>
<b>7101</b>	<b>Wasserwerk (Gemeindebetrieb)</b>	<b>148'610.63</b>	<b>148'610.63</b>	<b>144'110.63</b>	<b>144'110.63</b>	<b>135'673.85</b>	<b>135'673.85</b>
3010.00	Löhne Wasserableser	3'850.00		3'850.00		3'850.00	
3050.00	AG-Beiträge AHV, IV, EO, ALV, Verwaltungskosten	250.00		250.00		238.80	
3053.00	AG-Beiträge an Unfallversicherungen	50.00		100.00		48.85	

3054.00	AG-Beiträge an Familienausgleichskasse	100.00		100.00		95.55	
3055.00	AG-Beiträge an Krankentaggeldversicherungen	50.00		50.00		49.30	
3105.00	Wasserkäufe	62'500.00		60'000.00		61'154.45	
3111.00	Zählerkäufe	1'500.00		1'000.00		1'540.90	
3130.01	Porti, Briefmarken	380.00		380.00		193.10	
3137.00	Steuern und Abgaben	150.00		150.00		121.09	
3143.00	Unterhalt des Netzes	25'000.00		25'000.00		16'135.70	
3170.00	Reisekosten und Spesen					104.80	
3181.00	Tatsächliche Forderungsverluste Wasser					0.50	
3300.30	Planmässige Abschreibungen Tiefbauten VV	5'760.63		6'210.63		5'760.63	
3510.01	Einlagen in Spezialfinanzierung Werterhalt (SFWE)	45'000.00		43'000.00		42'360.18	
3910.00	Interne Verrechnungen von Dienstleistungen	4'020.00		4'020.00		4'020.00	
4240.00	Grundgebühren		45'000.00		43'000.00		42'360.18
4240.01	Benützungsgebühren (Wasserverkäufe an Abonnenten - Betriebsgebühr)		80'000.00		80'000.00		78'833.39
4510.00	Entnahme aus Spezialfinanzierung Rechnungsausgleich (SFRA)		16'600.00		14'100.00		8'719.65
4510.01	Entnahme aus Spezialfinanzierung Werterhalt (SFWE)		6'578.63		6'578.63		5'328.63
4660.70	Planmässige Auflösung passivierter Investitionsbeiträge von privaten Haushalten		432.00		432.00		432.00
<b>72</b>	<b>Abwasserbeseitigung</b>	<b>241'849.71</b>	<b>241'849.71</b>	<b>228'522.81</b>	<b>228'522.81</b>	<b>177'520.63</b>	<b>177'520.63</b>
<b>720</b>	<b>Abwasserbeseitigung</b>	<b>241'849.71</b>	<b>241'849.71</b>	<b>228'522.81</b>	<b>228'522.81</b>	<b>177'520.63</b>	<b>177'520.63</b>
<b>7201</b>	<b>Abwasserbeseitigung (Gemeindebetrieb)</b>	<b>241'849.71</b>	<b>241'849.71</b>	<b>228'522.81</b>	<b>228'522.81</b>	<b>177'520.63</b>	<b>177'520.63</b>
3100.00	Büromaterial	100.00		100.00			
3120.00	Wasser, Energie, Heizmaterial und Kehrlicht Pumpstationen	2'450.00		2'000.00		2'791.05	
3130.01	Porti, Briefmarken	380.00		380.00		193.00	
3132.00	Honorare externe Berater, Gutachter, Fachexperten usw. (GEP)	7'000.00		7'000.00		829.30	
3134.00	Sachversicherungsprämien Pumpstation	1'000.00		1'000.00		986.70	
3137.00	Steuern und Abgaben	8'200.00		8'200.00		11'312.35	
3143.00	Unterhalt der Kanlisation	19'000.00		19'000.00		118.45	
3143.01	Unterhalt Pumpstation les Grèves	5'000.00		5'000.00		5'845.65	

3143.02	Unterhalt Pumpstation Spital	2'000.00		2'000.00			
3300.30	Planmässige Abschreibungen Tiefbauten VV	17'568.34		17'880.84		17'568.34	
3321.90	Ausserplanmässige Abschreibungen übrige immaterielle Anlagen	6'750.00					
3510.00	Einlagen in Spezialfinanzierungen EK Rechnungsausgleich (SFRA)					33'832.74	
3510.01	Einlagen in Spezialfinanzierungen EK Werterhalt (SFWE)	48'000.00		48'000.00		47'496.39	
3612.00	Anteil an Gemeindeverband ARA Region Murten für Betriebskosten	77'360.00		77'310.00		61'424.65	
3612.01	Anteil an Gemeindeverband ARA Seeland Süd für Betriebskosten	31'780.00		25'520.00		-20'281.55	
3660.20	Planmässige Abschreibungen Investitionsbeiträge an Gemeinden und Zweckverbände	10'701.37		11'111.97		11'383.56	
3910.00	Interne Verrechnungen von Dienstleistungen	4'020.00		4'020.00		4'020.00	
3940.00	Interne Verrechnung von kalk. Zinsen und Finanzaufwand	540.00					
4240.00	Grundgebühren		48'000.00		48'000.00		47'496.39
4240.01	Benützungsggebühren (Verbrauchsgebühren)		112'620.00		112'620.00		101'072.34
4510.00	Entnahme aus Spezialfinanzierung Rechnungsausgleich (SFRA)		51'709.99		38'383.10		
4510.01	Entnahme aus Spezialfinanzierung Werterhalt (SFWE)		17'258.18		17'258.18		16'690.37
4660.20	Planmässige Auflösung passivierter Investitionsbeiträge von Gemeinden und Zweckverbänden		345.48		345.48		345.48
4660.70	Planmässige Auflösung passivierter Investitionsbeiträge von privaten Haushalten		11'916.06		11'916.05		11'916.05
<b>73</b>	<b>Abfallwirtschaft</b>	<b>119'142.79</b>	<b>119'142.79</b>	<b>113'586.48</b>	<b>113'586.48</b>	<b>104'599.81</b>	<b>104'599.81</b>
<b>730</b>	<b>Abfallwirtschaft</b>	<b>119'142.79</b>	<b>119'142.79</b>	<b>113'586.48</b>	<b>113'586.48</b>	<b>104'599.81</b>	<b>104'599.81</b>
<b>7301</b>	<b>Abfallwirtschaft (Gemeindebetrieb)</b>	<b>119'142.79</b>	<b>119'142.79</b>	<b>113'586.48</b>	<b>113'586.48</b>	<b>104'599.81</b>	<b>104'599.81</b>
3010.00	Löhne Mitarbeiter Entsorgungsstelle	2'600.00		2'600.00		2'600.00	
3050.00	AG-Beiträge AHV, IV, EO, ALV, Verwaltungskosten	50.00		50.00		44.35	
3053.00	AG-Beiträge an Unfallversicherungen	100.00		100.00		45.05	
3054.00	AG-Beiträge an Familienausgleichskasse	50.00		50.00		17.75	

3055.00	AG-Beiträge an Krankentaggeldversicherungen	50.00		50.00		33.20	
3111.00	Kehrichteimern / Container	200.00		200.00			
3130.00	Abfallbeseitigung	46'000.00		46'000.00		45'258.75	
3130.01	Grünabfuhr	26'000.00		26'000.00		25'048.40	
3130.02	Alteisensammlung	300.00		200.00		277.75	
3130.04	Sammelstelle	1'900.00		1'800.00		1'892.90	
3130.05	Verwaltungskosten Fakturation	6'600.00		2'600.00		2'755.50	
3137.00	Steuern und Abgaben	3'500.00		3'500.00		2'795.27	
3144.03	Unterhalt Sammelstelle	6'000.00					
3300.40	Planmässige Abschreibungen Hochbauten VV	1'532.79		1'532.79		1'532.79	
3510.00	Einlagen in Spezialfinanzierungen Abfallbeseitigung			4'643.69			
3635.00	Kostenanteil an regionale Kompostierstelle	23'000.00		23'000.00		21'038.10	
3910.00	Interne Verrechnungen von Dienstleistungen	1'260.00		1'260.00		1'260.00	
4240.00	Grundgebühren		50'000.00		50'000.00		44'937.05
4240.01	Benützungsgebühren (Gewichts- und Andockgebühren)		60'000.00		60'000.00		54'283.50
4250.00	Rückerstattungen Recycling Altglas, Papier VetroSwiss		900.00		900.00		990.55
4260.00	Rückerstattungen und Kostenbeteiligung Dritter		100.00		100.00		
4260.01	Rückerstattung Gemeinde Greng 35 % Sammelstelle		1'700.00		1'700.00		1'274.90
4510.00	Entnahme aus Spezialfinanzierung Abfallbeseitigung		5'556.31				2'291.18
4634.00	Ausgleich für die Transportkosten Saidef		350.00		350.00		286.15
4660.20	Planmässige Auflösung passivierter Investitionsbeiträge von Gemeinden und Zweckverbänden		536.48		536.48		536.48
<b>74</b>	<b>Verbauungen</b>	<b>95.00</b>		<b>95.00</b>			
<b>741</b>	<b>Gewässerverbauungen</b>	<b>95.00</b>		<b>95.00</b>			
<b>7410</b>	<b>Gewässerverbauungen</b>	<b>95.00</b>		<b>95.00</b>			
3634.00	Beitrag an Wasserbauunternehmung Bibera (G. Moos)	95.00		95.00			
<b>77</b>	<b>Übriger Umweltschutz</b>	<b>24'470.00</b>	<b>9'900.00</b>	<b>19'370.00</b>	<b>9'900.00</b>	<b>25'602.11</b>	<b>6'813.85</b>

<b>771</b>	<b>Friedhof und Bestattung</b>	<b>24'470.00</b>	<b>9'900.00</b>	<b>19'370.00</b>	<b>9'900.00</b>	<b>25'602.11</b>	<b>6'813.85</b>
<b>7710</b>	<b>Friedhof und Bestattung</b>	<b>24'470.00</b>	<b>9'900.00</b>	<b>19'370.00</b>	<b>9'900.00</b>	<b>25'602.11</b>	<b>6'813.85</b>
3111.00	Maschinen, Geräte und Fahrzeuge	1'000.00		1'000.00			
3119.00	Übrige nicht aktivierbare Anlagen; neues Gemeinschaftsgrab	6'000.00		6'000.00		5'391.50	
3120.00	Wasser, Energie, Heizmaterial und Kehrriech Friedhof	1'200.00		1'600.00		1'160.25	
3130.00	Bestattungen inkl. Gravuren Namensschilder	2'100.00		2'100.00		11'868.05	
3134.00	Sachversicherungsprämien	150.00		150.00		149.11	
3140.00	Unterhalt an Grundstücken Friedhof	9'000.00		3'500.00		2'331.75	
3612.00	Beitrag an Aufbahrung Murten	820.00		820.00		816.45	
3910.00	Interne Verrechnungen von Dienstleistungen	3'600.00		3'600.00		3'285.00	
3920.00	Interne Verrechnung Pacht, Mieten Benützungskosten - Fahrzeug Gemeindearbeiter	600.00		600.00		600.00	
4210.00	Gebühren für Amtshandlungen; Verwaltungskosten Todesfall		500.00		500.00		600.00
4260.00	Grab- bzw. Konzessionsgebühren Auswärtige inkl. Namensschilder		2'300.00		2'300.00		1'950.00
4470.00	Mietzins Schopf Friedhof		600.00		600.00		600.00
4612.00	Rückerstattungen anderer Gemeinden		6'500.00		6'500.00		3'663.85
<b>79</b>	<b>Raumordnung</b>	<b>7'975.00</b>	<b>9'000.00</b>	<b>3'250.00</b>	<b>9'000.00</b>	<b>44'604.10</b>	<b>4'710.00</b>
<b>790</b>	<b>Raumordnung</b>	<b>7'975.00</b>	<b>9'000.00</b>	<b>3'250.00</b>	<b>9'000.00</b>	<b>44'604.10</b>	<b>4'710.00</b>
<b>7900</b>	<b>Raumordnung</b>	<b>7'975.00</b>	<b>9'000.00</b>	<b>3'250.00</b>	<b>9'000.00</b>	<b>44'604.10</b>	<b>4'710.00</b>
3000.00	Sitzungsgeld Planungskommission	2'250.00		2'250.00		6'170.00	
3050.00	AG-Beiträge AHV, IV, EO, ALV, Verwaltungskosten					175.35	
3053.00	AG-Beiträge an Unfallversicherungen					8.95	
3054.00	AG-Beiträge an Familienausgleichskassen					70.15	
3055.00	AG-Beiträge an Krankentaggeldversicherungen					9.85	
3130.00	Dienstleistungen Dritter und Gebühren für Gutachten von den Ämtern des Kantons	1'000.00		1'000.00		983.00	
3131.00	Planung und Projektierungen Dritter Ortsplanung					37'186.80	
3320.90	Planmässige Abschreibungen übrige immaterielle Anlagen	4'375.00					

3940.00	Interne Verrechnung von kalk. Zinsen und Finanzaufwand	350.00					
4210.00	Gebühren auf Baubewilligungen		9'000.00		9'000.00		4'710.00
<b>8</b>	<b>VOLKSWIRTSCHAFT</b>	<b>11'400.00</b>		<b>10'060.00</b>		<b>6'516.85</b>	
<b>81</b>	<b>Landwirtschaft</b>	<b>700.00</b>		<b>700.00</b>		<b>478.20</b>	
<b>812</b>	<b>Strukturverbesserungen</b>	<b>600.00</b>		<b>600.00</b>		<b>478.20</b>	
<b>8120</b>	<b>Strukturverbesserungen</b>	<b>600.00</b>		<b>600.00</b>		<b>478.20</b>	
3634.00	Beitrag an Bodenverbesserungskörperschaft Galmiz	600.00		600.00		478.20	
<b>814</b>	<b>Produktionsverbesserung Pflanzen</b>	<b>100.00</b>		<b>100.00</b>			
<b>8140</b>	<b>Produktionsverbesserung Pflanzen</b>	<b>100.00</b>		<b>100.00</b>			
3130.00	Feuerbrandkontrollen	100.00		100.00			
<b>82</b>	<b>Forstwirtschaft</b>	<b>10'700.00</b>		<b>9'360.00</b>		<b>6'038.65</b>	
<b>820</b>	<b>Forstwirtschaft</b>	<b>10'700.00</b>		<b>9'360.00</b>		<b>6'038.65</b>	
<b>8200</b>	<b>Forstwirtschaft</b>	<b>10'700.00</b>		<b>9'360.00</b>		<b>6'038.65</b>	
3130.00	Kosten Holzschläge; Forstbetrieb Region Murtensee	1'000.00		1'000.00		32.30	
3145.00	Unterhalt Wald; Wiederaufforstung, Pflanzen	1'000.00		1'000.00		1'100.00	
3632.01	Beitrag für Natur- und Landschaftsschutzzone "Grenspitz"	5'900.00		4'360.00		2'110.85	
3635.00	Beitrag an Forstverband des Seebezirks (Corp. Forestière Haut-Lac)	2'800.00		3'000.00		2'795.50	
<b>9</b>	<b>FINANZEN UND STEUERN</b>	<b>367'330.00</b>	<b>2'812'695.73</b>	<b>310'920.00</b>	<b>2'589'034.79</b>	<b>381'963.66</b>	<b>2'585'717.63</b>
<b>91</b>	<b>Steuern</b>	<b>2'000.00</b>	<b>2'036'465.00</b>	<b>2'000.00</b>	<b>1'976'448.00</b>	<b>13'000.00</b>	<b>2'476'876.31</b>
<b>910</b>	<b>Steuern</b>	<b>2'000.00</b>	<b>2'036'465.00</b>	<b>2'000.00</b>	<b>1'976'448.00</b>	<b>13'000.00</b>	<b>2'476'876.31</b>
<b>9100</b>	<b>Allgemeine Gemeindesteuern</b>	<b>2'000.00</b>	<b>1'746'465.00</b>	<b>2'000.00</b>	<b>1'696'448.00</b>	<b>13'000.00</b>	<b>1'923'437.41</b>
3180.00	Wertberichtigungen auf Forderungen (Delkredere)					13'000.00	
3181.00	Tatsächliche Forderungsverluste Steuern	2'000.00		2'000.00			
4000.00	Einkommenssteuern natürliche Personen - Rechnungsjahr		1'304'600.00		1'302'500.00		1'224'528.65
4000.10	Einkommenssteuern natürliche Personen - frühere Jahre						177'726.25
4000.20	Nachsteuern Einkommensteuern natürliche Personen		1'000.00		1'000.00		
4000.30	Steuern auf Kapitaleistung		80'000.00		80'000.00		99'484.00

4000.60	Pauschale Steueranrechnung Einkommen natürliche Personen		10'000.00		-4'000.00		26'236.35
4001.00	Vermögenssteuern natürliche Personen - Rechnungsjahr		316'400.00		280'000.00		297'751.35
4001.10	Vermögenssteuern natürliche Personen - frühere Jahre						92'837.15
4001.20	Nachsteuern Vermögenssteuern natürliche Personen		1'000.00		1'000.00		
4002.00	Quellensteuern natürliche Personen		20'000.00		20'000.00		327.85
4010.00	Gewinnsteuern juristische Personen - Rechnungsjahr		6'700.00		8'000.00		6'900.00
4010.10	Gewinnsteuern juristische Personen - frühere Jahre						-8'854.20
4011.00	Kapitalssteuern juristische Personen - Rechnungsjahr		2'000.00		2'300.00		930.00
4011.10	Kapitalssteuern juristische Personen - frühere Jahre						-77.90
4611.00	Kantonaler Basis-Ausgleich - Steuerreform		4'765.00		5'648.00		5'647.91
<b>9101</b>	<b>Sondersteuern</b>		<b>290'000.00</b>		<b>280'000.00</b>		<b>553'438.90</b>
4021.00	Liegenschaftssteuern - Rechnungsjahr		130'000.00		120'000.00		122'386.75
4021.10	Liegenschaftssteuern - frühere Jahre						2'070.00
4022.00	Grundstückgewinnsteuern		80'000.00		80'000.00		124'510.25
4023.00	Handänderungssteuern		80'000.00		80'000.00		57'091.85
4024.00	Erbschafts- und Schenkungssteuern						247'380.05
<b>93</b>	<b>Finanz- und Lastenausgleich</b>	<b>292'390.00</b>	<b>26'820.00</b>	<b>242'920.00</b>	<b>21'620.00</b>	<b>255'113.00</b>	<b>18'441.00</b>
<b>930</b>	<b>Finanz- und Lastenausgleich</b>	<b>292'390.00</b>	<b>26'820.00</b>	<b>242'920.00</b>	<b>21'620.00</b>	<b>255'113.00</b>	<b>18'441.00</b>
<b>9300</b>	<b>Interkommunaler Finanz- und Lastenausgleich</b>	<b>292'390.00</b>	<b>26'820.00</b>	<b>242'920.00</b>	<b>21'620.00</b>	<b>255'113.00</b>	<b>18'441.00</b>
3622.00	Interkommunaler Finanzausgleich - Ressourcenausgleich	292'390.00		242'920.00		255'113.00	
4621.00	Interkommunaler Finanzausgleich - Bedarfsausgleich		26'820.00		21'620.00		18'441.00
<b>95</b>	<b>Ertragsanteile, übrige</b>	<b>940.00</b>	<b>37'520.00</b>	<b>910.00</b>	<b>36'170.00</b>	<b>894.60</b>	<b>35'784.40</b>
<b>950</b>	<b>Ertragsanteile, übrige</b>	<b>940.00</b>	<b>37'520.00</b>	<b>910.00</b>	<b>36'170.00</b>	<b>894.60</b>	<b>35'784.40</b>
<b>9500</b>	<b>Ertragsanteile, übrige</b>	<b>940.00</b>	<b>37'520.00</b>	<b>910.00</b>	<b>36'170.00</b>	<b>894.60</b>	<b>35'784.40</b>
3130.00	Einnahmeprovsnion für Motorfahrzeugsteuer	940.00		910.00		894.60	
4601.00	Motorfahrzeugsteuern		37'520.00		36'170.00		35'784.40
<b>96</b>	<b>Vermögens- und Schuldenverwaltung</b>	<b>72'000.00</b>	<b>218'340.70</b>	<b>65'090.00</b>	<b>211'336.75</b>	<b>112'956.06</b>	<b>206'431.60</b>

<b>961</b>	<b>Zinsen</b>	<b>9'200.00</b>	<b>9'340.70</b>	<b>6'900.00</b>	<b>4'456.75</b>	<b>9'038.78</b>	<b>13'806.20</b>
<b>9610</b>	<b>Zinsen</b>	<b>9'200.00</b>	<b>9'340.70</b>	<b>6'900.00</b>	<b>4'456.75</b>	<b>9'038.78</b>	<b>13'806.20</b>
3400.00	Passivzinsen Laufende Verbindlichkeiten	100.00		1'200.00		2.88	
3401.00	Passivzinsen Finanzverbindlichkeiten	1'700.00		1'700.00		1'672.90	
3499.00	Skonto, Vergütungszins, Ausgleichszins Steuern	7'400.00		4'000.00		7'363.00	
4400.00	Zinsen flüssige Mittel		300.00		600.00		174.70
4401.00	Zinsen Forderungen und Kontokorrente ink. Steuern		8'000.00		3'000.00		13'581.50
4463.00	Dividende Öffentliche Unternehmen als Aktiengesellschaft oder andere privatrechtliche Organisationsform		50.00		50.00		50.00
4940.00	Interne Verrechnung von Kalk. Zinsen und Finanzaufwand		990.70		806.75		
<b>963</b>	<b>Liegenschaften des Finanzvermögens</b>	<b>62'800.00</b>	<b>209'000.00</b>	<b>58'190.00</b>	<b>206'880.00</b>	<b>103'917.28</b>	<b>192'625.40</b>
<b>9630</b>	<b>Liegenschaften des Finanzvermögens</b>	<b>62'800.00</b>	<b>209'000.00</b>	<b>58'190.00</b>	<b>206'880.00</b>	<b>103'917.28</b>	<b>192'625.40</b>
3010.00	Löhne des Verwaltungs- und Betriebspersonals	8'500.00		8'400.00		8'310.00	
3050.00	AG-Beiträge AHV, IV, EO, ALV, Verwaltungskosten	570.00		560.00		566.30	
3053.00	AG-Beiträge an Unfallversicherungen	160.00		160.00		125.05	
3054.00	AG-Beiträge an Familienausgleichskassen	230.00		230.00		226.65	
3055.00	AG-Beiträge an Krankentaggeldversicherungen	140.00		140.00		132.70	
3101.00	Betriebs-, Verbrauchsmaterial	1'500.00		1'000.00		1'574.30	
3111.40	Anschaffung von Apparaten und Gerätschaften Chatoney Süd (Lausannestrasse 9)	1'000.00		1'000.00			
3111.41	Anschaffung von Apparaten und Gerätschaften Chatoney Nord (Lausannestrasse 10)	1'000.00		1'000.00			
3170.00	Reisekosten und Spesen	50.00		50.00		15.00	
3430.40	Baulicher Unterhalt Liegenschaft Chatoney Süd	1'000.00		1'000.00		5'151.20	
3430.41	Baulicher Unterhalt Liegenschaft Chatoney Nord	5'000.00		5'000.00		45'665.55	
3431.40	Nicht Baulicher Unterhalt Liegenschaft Chatoney Süd	5'000.00		5'000.00		9'716.70	
3431.41	Nicht Baulicher Unterhalt Liegenschaft Chatoney Nord	19'000.00		21'000.00		18'117.15	

3439.00	Übriger Liegenschaftsaufwand FV	150.00		150.00		149.00
3439.40	Übriger Liegenschaftsaufwand Chatoney Süd	5'200.00		5'200.00		5'423.44
3439.41	Übriger Liegenschaftsaufwand Chatoney Nord	14'300.00		8'300.00		8'744.24
4260.00	Rückerstattungen und Kostenbeteiligung Dritter					3'715.45
4430.40	Mietzinse Liegenschaft Chatoney Süd		60'000.00		60'000.00	60'000.00
4430.41	Mietzinse Liegenschaft Chatoney Nord		106'000.00		104'000.00	97'365.00
4430.42	Mietzinse Garagen Chatoney		12'000.00		11'880.00	11'880.00
4430.43	Mietzinse Garage altes FW-Lokal		2'400.00		2'400.00	2'400.00
4439.40	Nebenkosten Chatoney Süd		11'000.00		11'000.00	5'423.75
4439.41	Nebenkosten Chatoney Nord		17'600.00		17'600.00	11'841.20
<b>97</b>	<b>Rückverteilungen</b>		<b>300.00</b>		<b>300.00</b>	<b>182.10</b>
<b>971</b>	<b>Rückverteilungen aus CO2-Abgabe</b>		<b>300.00</b>		<b>300.00</b>	<b>182.10</b>
<b>9710</b>	<b>Rückverteilungen aus CO2-Abgabe</b>		<b>300.00</b>		<b>300.00</b>	<b>182.10</b>
4699.00	Rückvergütung der CO2-Abgabe		300.00		300.00	182.10
<b>99</b>	<b>Nicht aufgeteilte Posten</b>		<b>493'250.03</b>		<b>343'160.04</b>	<b>-151'997.78</b>
<b>990</b>	<b>Nicht aufgeteilte Posten</b>		<b>162'192.40</b>		<b>162'192.40</b>	<b>162'192.40</b>
<b>9900</b>	<b>Nicht aufgeteilte Posten</b>		<b>162'192.40</b>		<b>162'192.40</b>	<b>162'192.40</b>
4895.00	Entnahmen aus Aufwertungsreserve des VV		162'192.40		162'192.40	162'192.40
<b>999</b>	<b>Abschluss</b>		<b>331'057.63</b>		<b>180'967.64</b>	<b>-314'190.18</b>
<b>9990</b>	<b>Abschluss</b>		<b>331'057.63</b>		<b>180'967.64</b>	<b>-314'190.18</b>
9000.00	Ertragsüberschuss					-314'190.18
9001.00	Aufwandüberschuss		331'057.63		180'967.64	
		<b>3'449'342.32</b>	<b>3'449'342.32</b>	<b>3'275'088.17</b>	<b>3'275'088.17</b>	<b>3'529'455.45</b>
	<b>Gesamtergebnis</b>					<b>3'529'455.45</b>
		<b>3'449'342.32</b>	<b>3'449'342.32</b>	<b>3'275'088.17</b>	<b>3'275'088.17</b>	<b>3'529'455.45</b>

### 8.3 Investitionsrechnung nach Sachgruppen

Artengliederung		Budget 2025		Budget 2024		Rechnung 2023	
		Ausgaben	Einnahmen	Ausgaben	Einnahmen	Ausgaben	Einnahmen
<b>5</b>	<b>Investitionsausgaben</b>	<b>757'450.00</b>		<b>411'743.00</b>		<b>176'458.55</b>	
<b>50</b>	<b>Sachanlagen</b>	<b>165'000.00</b>		<b>133'000.00</b>		<b>549.25</b>	
<b>500</b>	<b>Grundstücke</b>			<b>20'000.00</b>			
5000.00	Grundstücke			20'000.00			
<b>501</b>	<b>Strassen / Verkehrswege</b>	<b>40'000.00</b>		<b>30'000.00</b>			
5010.00	Strassen / Verkehrswege	40'000.00		30'000.00			
<b>503</b>	<b>Tiefbauten</b>	<b>45'000.00</b>		<b>61'000.00</b>			
5031.00	Tiefbauten Wasserwerk	45'000.00		36'000.00			
5032.00	Tiefbauten Abwasserbeseitigung			25'000.00			
<b>504</b>	<b>Hochbauten</b>	<b>80'000.00</b>					
5040.00	Hochbauten	80'000.00					
<b>506</b>	<b>Mobilien</b>			<b>22'000.00</b>		<b>549.25</b>	
5060.00	Mobilien			22'000.00		549.25	
<b>52</b>	<b>Immaterielle Anlagen</b>	<b>516'000.00</b>		<b>89'000.00</b>		<b>49'864.00</b>	
<b>529</b>	<b>Übrige Immaterielle Anlagen</b>	<b>516'000.00</b>		<b>89'000.00</b>		<b>49'864.00</b>	
5290.00	Übrige Immaterielle Anlagen	516'000.00		89'000.00		49'864.00	
<b>56</b>	<b>Investitionsbeiträge</b>	<b>76'450.00</b>		<b>189'743.00</b>		<b>126'045.30</b>	
<b>562</b>	<b>Investitionsbeiträge an Gemeinden und Gemeindeverbände</b>	<b>76'450.00</b>		<b>189'743.00</b>		<b>126'045.30</b>	
5620.00	Investitionsbeiträge an Gemeinden und Gemeindeverbände	76'450.00		189'743.00		126'045.30	
<b>6</b>	<b>Investitionseinnahmen</b>						<b>606'927.75</b>
<b>63</b>	<b>Investitionsbeiträge</b>						<b>260'442.85</b>
<b>632</b>	<b>Investitionsbeiträge von Gemeinden und Gemeindeverbände</b>						<b>255'442.85</b>
6320.00	Investitionsbeiträge von Gemeinden und Gemeindeverbände						255'442.85
<b>635</b>	<b>Investitionsbeiträge von privaten Unternehmungen</b>						<b>5'000.00</b>
6350.00	Investitionsbeiträge von privaten Unternehmungen						5'000.00

<b>66</b>	<b>Rückzahlung von Investitionsbeiträgen</b>						<b>346'484.90</b>
<b>662</b>	<b>Rückzahlung von Investitionsbeiträgen an Gemeinden und Gemeindeverbände</b>						<b>346'484.90</b>
6620.00	Rückzahlung von Investitionsbeiträgen an Gemeinden und Gemeindeverbände						346'484.90
		<b>757'450.00</b>		<b>411'743.00</b>		<b>176'458.55</b>	<b>606'927.75</b>
	<b>Nettoinvestition</b>		<b>757'450.00</b>		<b>411'743.00</b>	<b>430'469.20</b>	
		<b>757'450.00</b>	<b>757'450.00</b>	<b>411'743.00</b>	<b>411'743.00</b>	<b>606'927.75</b>	<b>606'927.75</b>

## 8.4 Investitionsrechnung nach Funktionen

Funktionale Gliederung		Budget 2025		Budget 2024		Rechnung 2023	
		Ausgaben	Einnahmen	Ausgaben	Einnahmen	Ausgaben	Einnahmen
<b>0</b>	<b>ALLGEMEINE VERWALTUNG</b>	<b>80'000.00</b>		<b>22'000.00</b>			
<b>02</b>	<b>Allgemeine Dienste</b>	<b>80'000.00</b>		<b>22'000.00</b>			
<b>029</b>	<b>Verwaltungsliegenschaften, übriges</b>	<b>80'000.00</b>		<b>22'000.00</b>			
<b>0290</b>	<b>Verwaltungsliegenschaften, übriges</b>	<b>80'000.00</b>		<b>22'000.00</b>			
5040.00	Hochbauten	80'000.00					
5060.00	Mobilien			22'000.00			
<b>1</b>	<b>ÖFFENTLICHE ORDNUNG UND SICHERHEIT, VERTEIDIGUNG</b>						<b>346'484.90</b>
<b>15</b>	<b>Feuerwehr</b>						<b>346'484.90</b>
<b>150</b>	<b>Feuerwehr</b>						<b>346'484.90</b>
<b>1500</b>	<b>Feuerwehr</b>						<b>346'484.90</b>
6620.00	Rückzahlung von Investitionsbeiträgen an Gemeinden und Gemeindeverbände						346'484.90
<b>2</b>	<b>BILDUNG</b>	<b>28'080.00</b>		<b>10'070.00</b>		<b>2'858.30</b>	
<b>21</b>	<b>Obligatorische Schule</b>	<b>28'080.00</b>		<b>10'070.00</b>		<b>2'858.30</b>	
<b>213</b>	<b>Orientierungsschule</b>	<b>28'080.00</b>		<b>10'070.00</b>		<b>2'858.30</b>	
<b>2130</b>	<b>Orientierungsschule</b>	<b>28'080.00</b>		<b>10'070.00</b>		<b>2'858.30</b>	
5620.00	Investitionsbeiträge an Gemeinden und Gemeindeverbände	28'080.00		10'070.00		2'858.30	
<b>3</b>	<b>KULTUR, SPORT UND FREIZEIT</b>					<b>549.25</b>	<b>5'000.00</b>
<b>34</b>	<b>Sport und Freizeit</b>					<b>549.25</b>	<b>5'000.00</b>
<b>342</b>	<b>Freizeit</b>					<b>549.25</b>	<b>5'000.00</b>
<b>3420</b>	<b>Freizeit</b>					<b>549.25</b>	<b>5'000.00</b>
5060.00	Mobilien					549.25	
6350.00	Investitionsbeiträge von privaten Unternehmungen						5'000.00
<b>4</b>	<b>GESUNDHEIT</b>	<b>34'230.00</b>		<b>163'250.00</b>		<b>107'517.65</b>	
<b>41</b>	<b>Spitäler, Kranken- und Pflegeheime</b>	<b>34'230.00</b>		<b>163'250.00</b>		<b>107'517.65</b>	
<b>412</b>	<b>Kranken, Alters- und Pflegeheime</b>	<b>34'230.00</b>		<b>163'250.00</b>		<b>107'517.65</b>	
<b>4120</b>	<b>Kranken, Alters- und Pflegeheime</b>	<b>34'230.00</b>		<b>163'250.00</b>		<b>107'517.65</b>	

5620.00	Investitionsbeiträge an Gemeinden und Gemeindeverbände	34'230.00	163'250.00	107'517.65	
<b>6</b>	<b>VERKEHR UND NACHRICHTENÜBERMITTLUNG</b>	<b>66'000.00</b>	<b>30'000.00</b>		
<b>61</b>	<b>Strassenverkehr</b>	<b>66'000.00</b>	<b>30'000.00</b>		
<b>615</b>	<b>Gemeindestrassen</b>	<b>66'000.00</b>	<b>30'000.00</b>		
<b>6150</b>	<b>Gemeindestrassen</b>	<b>66'000.00</b>	<b>30'000.00</b>		
5010.00	Strassen / Verkehrswege	40'000.00	30'000.00		
5290.00	Übrige Immaterielle Anlagen	26'000.00			
<b>7</b>	<b>UMWELTSCHUTZ UND RAUMORDNUNG</b>	<b>549'140.00</b>	<b>186'423.00</b>	<b>65'533.35</b>	<b>255'442.85</b>
<b>71</b>	<b>Wasserversorgung</b>	<b>45'000.00</b>	<b>36'000.00</b>		
<b>710</b>	<b>Wasserversorgung</b>	<b>45'000.00</b>	<b>36'000.00</b>		
<b>7101</b>	<b>Wasserwerk (Gemeindebetrieb)</b>	<b>45'000.00</b>	<b>36'000.00</b>		
5031.00	Tiefbauten Wasserwerk	45'000.00	36'000.00		
<b>72</b>	<b>Abwasserbeseitigung</b>	<b>464'140.00</b>	<b>95'423.00</b>	<b>39'548.30</b>	<b>255'442.85</b>
<b>720</b>	<b>Abwasserbeseitigung</b>	<b>464'140.00</b>	<b>95'423.00</b>	<b>39'548.30</b>	<b>255'442.85</b>
<b>7201</b>	<b>Abwasserbeseitigung (Gemeindebetrieb)</b>	<b>464'140.00</b>	<b>95'423.00</b>	<b>39'548.30</b>	<b>255'442.85</b>
5032.00	Tiefbauten Abwasserbeseitigung		25'000.00		
5290.00	Übrige Immaterielle Anlagen	450'000.00	54'000.00	23'878.95	
5620.00	Investitionsbeiträge an zwischenkommunaler ARA Region Murten	14'140.00	16'423.00	15'669.35	
6320.00	Investitionsbeiträge von Gemeinden und Gemeindeverbände				255'442.85
<b>77</b>	<b>Übriger Umweltschutz</b>		<b>20'000.00</b>		
<b>771</b>	<b>Friedhof und Bestattung</b>		<b>20'000.00</b>		
<b>7710</b>	<b>Friedhof und Bestattung</b>		<b>20'000.00</b>		
5000.00	Unterhalt an Grundstücken Friedhof		20'000.00		
<b>79</b>	<b>Raumordnung</b>	<b>40'000.00</b>	<b>35'000.00</b>	<b>25'985.05</b>	
<b>790</b>	<b>Raumordnung</b>	<b>40'000.00</b>	<b>35'000.00</b>	<b>25'985.05</b>	
<b>7900</b>	<b>Raumordnung</b>	<b>40'000.00</b>	<b>35'000.00</b>	<b>25'985.05</b>	
5290.00	Übrige Immaterielle Anlagen	40'000.00	35'000.00	25'985.05	
		<b>757'450.00</b>	<b>411'743.00</b>	<b>176'458.55</b>	<b>606'927.75</b>
	<b>Nettoinvestition</b>	<b>757'450.00</b>	<b>411'743.00</b>	<b>430'469.20</b>	
		<b>757'450.00</b>	<b>757'450.00</b>	<b>411'743.00</b>	<b>411'743.00</b>
				<b>606'927.75</b>	<b>606'927.75</b>