



ETAT DE FRIBOURG
STAAT FREIBURG

Vom Staatsrat festgelegte Planungszonen

Gemeinde Merlach

Öffentliche Auflage, publiziert im Amtsblatt
Nr 35 vom 01 September 2023

Vom Staatsrat genehmigt

der :

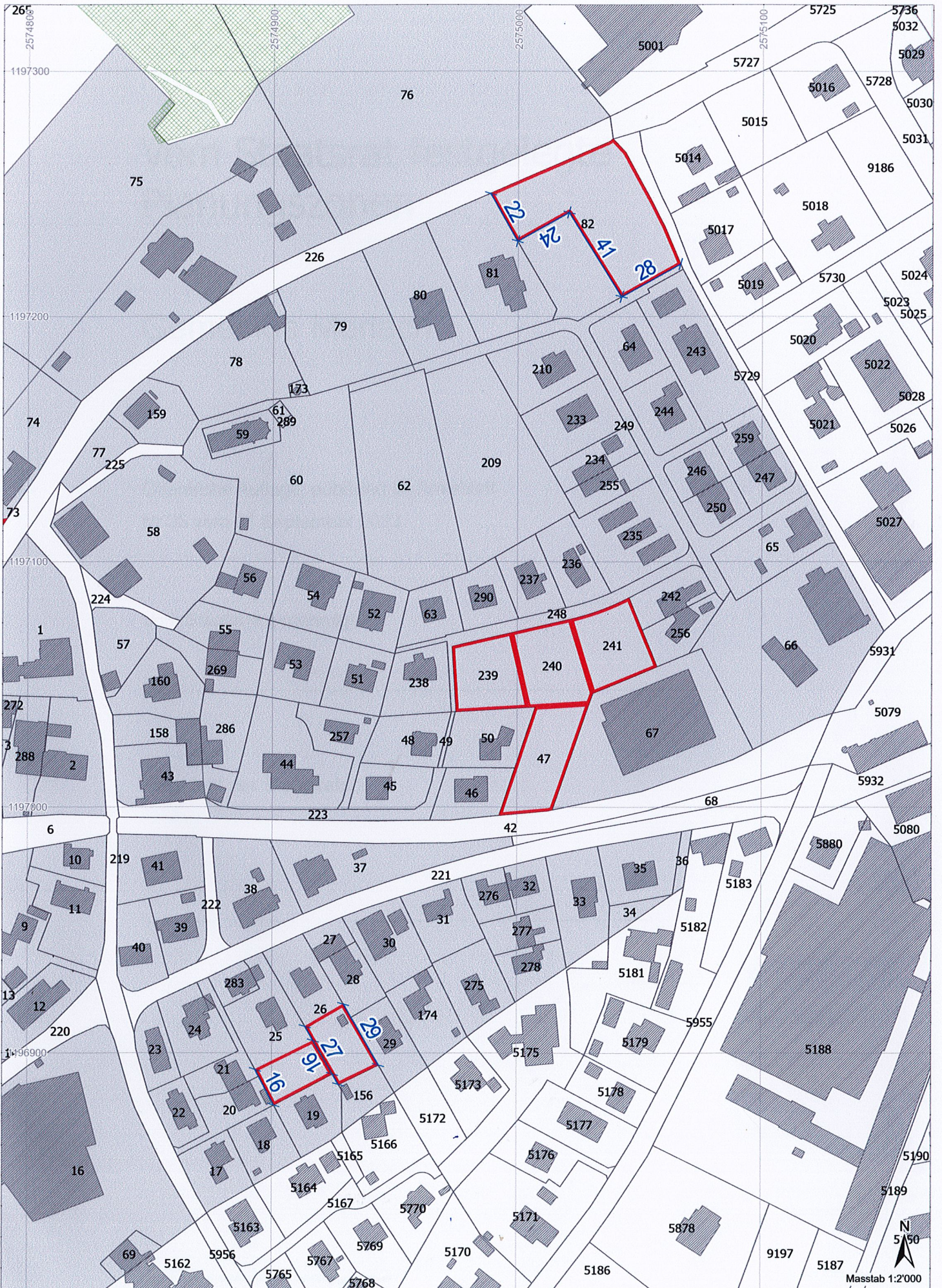
Präsident des Staatsrats

.....

Informative Gesamtübersicht der Gemeinde



Sektor 01



Sektor 02

Legende

- Planungszone
- Zoom

Nutzungszonen

- Dorfzone
- Mischzone
- Wohnzone schwacher Besiedlungsdichte I
- Wohnzone schwacher Besiedlungsdichte II
- Sonderzone
- Zone im allgemeinen Interesse I
- Zone im allgemeinen Interesse II
- Seeuferschutzzone

- Parzelle
- Gebäude
- Waldareal

