

4

RICHTPROJEKT

STÄDTEBAU / SOZIALE NACHHALTIGKEIT



- 300 m westlich des Bahnhofs Murten - eine hervorragende Erschliessungsqualität (ÖV-Erschliessungsgüteklassen A und B)
- Dorfkern Merlach, Altstadt von Murten, Seeufer, wichtigen öffentlichen und privaten Einrichtungen in 10 Minuten Fusswegdistanz erreichbar
- östlichen Abschluss der Gemeinde Merlach

STRATEGISCHE LAGE

Raumentwicklung & Raumplanung	Mobilität	Agglomerationen & ländliche Räume	Nachhaltige Entwicklung	Internationale Zusammenarbeit	Medien & Publikationen	Das ARE
-------------------------------	-----------	--	-------------------------	-------------------------------	------------------------	---------

[Startseite](#) > [Agglomerationen & ländliche Räume](#) > [Strategie und Planung](#) > [Siedlungsentwicklung nach innen](#)

[← Strategie und Planung](#)

Siedlungsentwicklung nach innen

[Freiräume in Agglomerationen](#)

[Industriebrachen](#)

Siedlungsentwicklung nach innen

Noch immer wächst die Siedlungsfläche in der Schweiz. Sollen das Kulturland geschont und die landschaftlichen Qualitäten und Freiräume erhalten bleiben, gilt es, die vorhandenen Siedlungsflächen besser zu nutzen und qualitativ aufzuwerten.

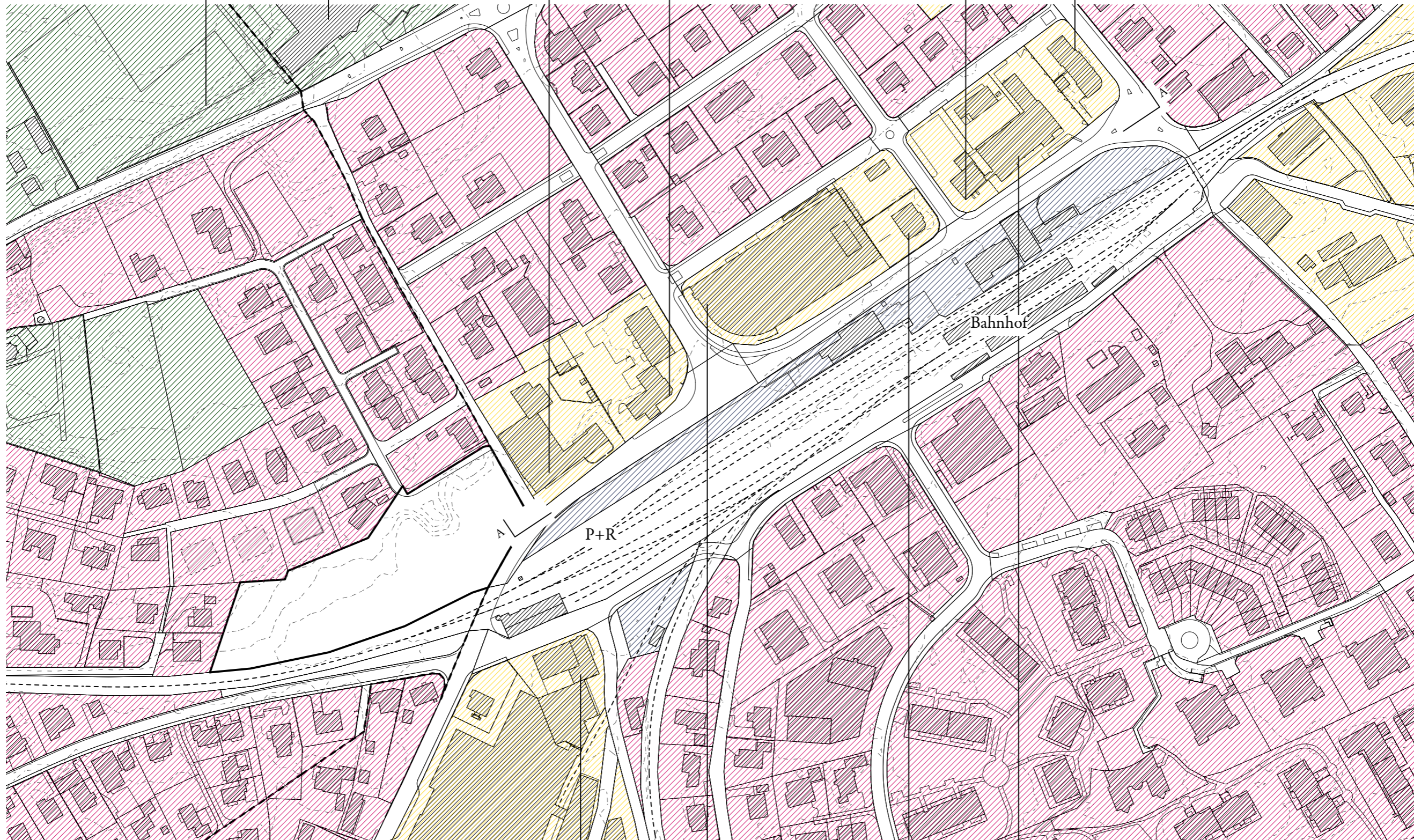


Auf dem ehemalige Gygax-Areal in Biel ist ein vorbildliches Quartier mit 279 Wohnungen, attraktiven Freiräumen und dem Hauptsitz der Swatch Group entstanden. Dazu gehört auch die von der Stadt Biel revitalisierte Schüss mit einem öffentlichen Park.

© Stöh Grünig

 Impuls Innenentwicklung
Impulsion Développer vers l'intérieur
Impulso Sviluppo centripeto

Chatoney Park Badi Murten Musikschule Restaurant Da Pino Hotel-Restaurant Duplirex



Landi Dienstleistung Arzt-Praxis Post



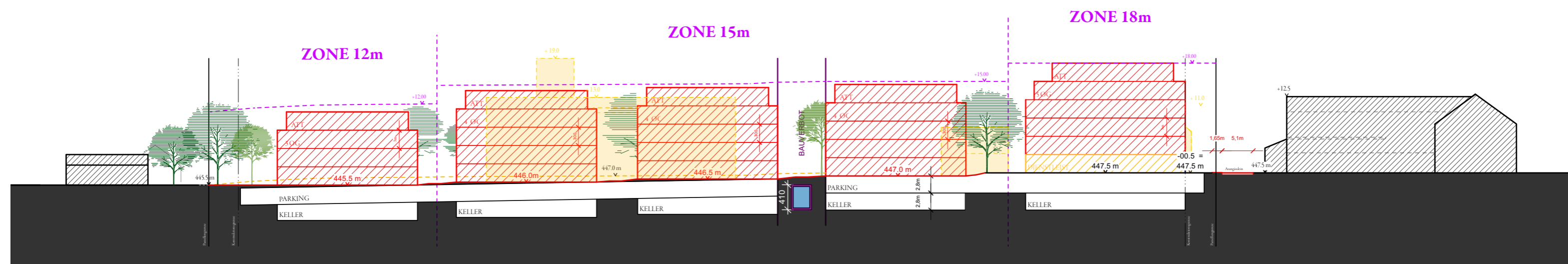
Arbeit Wohnen Kulturlandschaft Infrastruktur Tourismus

NUTZUNG



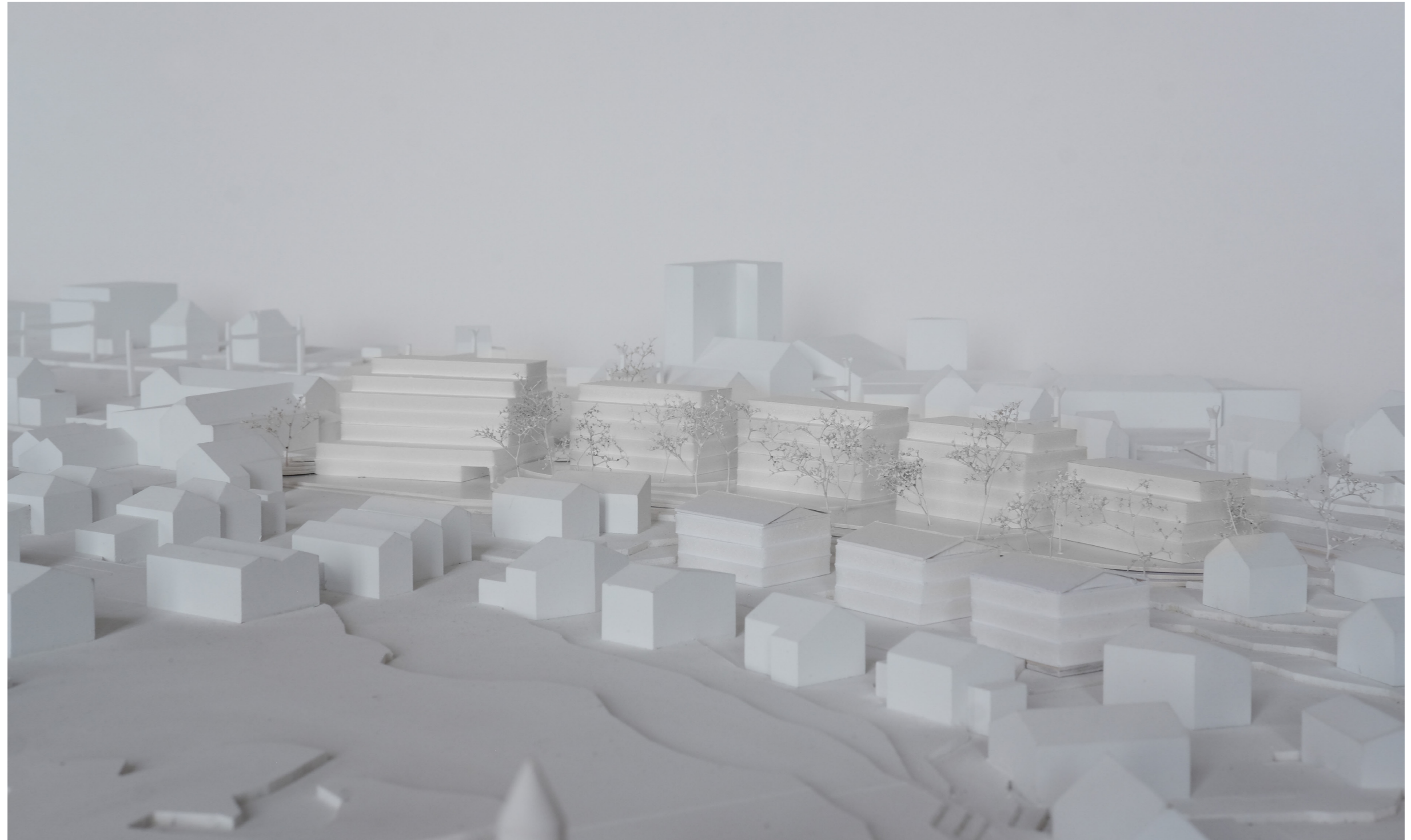


KOPFBAU



- Wohnen
- Dienstleistung
- Bestand
- Max.Höhe DBP

LÄNGSSCHNITT



MODELL