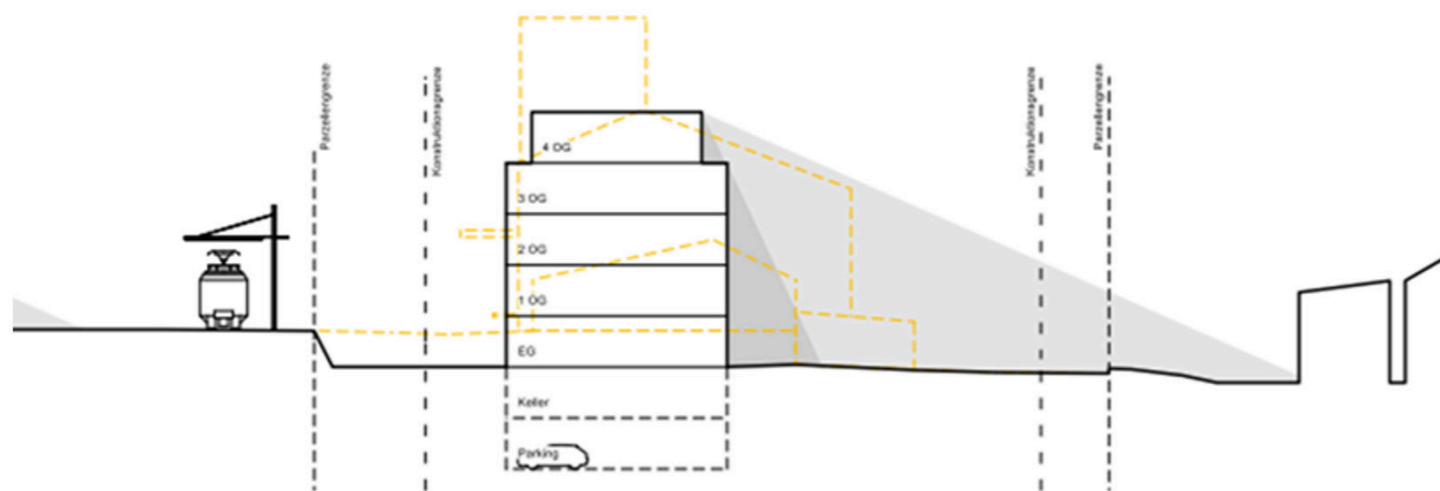


2

WORKSHOPVERFAHREN

IMPRESSIONEN VERTIEFUNG



2

WORKSHOPVERFAHREN

IMPRESSIONEN BEURTEILUNG AM MODELL



2

WORKSHOPVERFAHREN

ORGANISATION

Stimmberechtigt

Fachexperten/in

- Christian Wiesmann, Dipl. Architekt ETH SIA FSU
- Oliver Schmid, Architekt FH BSA SIA
- Simone Hänggi, Landschaftsarchitektin HTL / BSLA

Sachexperte/in

- Claude Lerf, Vertreter Gemeinde Merlach
- Daniel Bulliard, Vertreter Eigentümerin

Ohne Stimmrecht

Beratende Mitglieder

- Daniel Conca, Vertreter Gemeinde Merlach
- Jörg Bönzli, dipl. Architekt FH / SIA Raumplaner
- Stefan Portmann, Vertreter Gemeinde Murten
- Sandra Nydegger, Vertreterin Kirchgemeinde Merlach (Nachbarn)
- Damiano Lepori, Vertreter Eigentümerin

Verfahrensbegleitung

- Heinz Müller, Raumplaner FH FSU

Bearbeitungsbüro

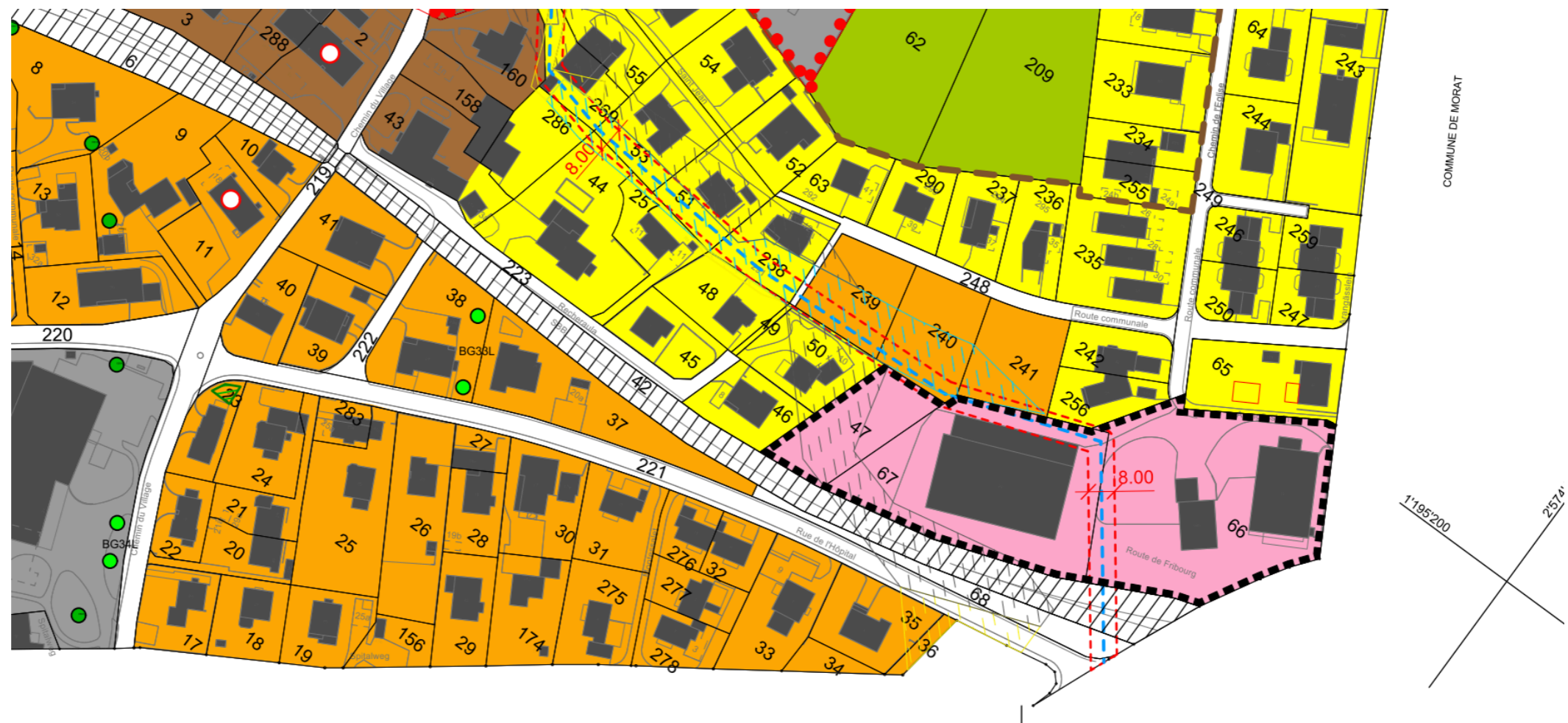
- Charly Jolliet und Mathieu Bulliard, Architekten ETH

2 RAHMENBEDINGUNGEN

AKTUELLER STAND

Ortsplanungs-Revision:

- seit Dezember 2022 in Vorprüfung
- Saatzucht-Areal in Mischzone mit Detailbebauungspflicht
- im Gemeindebaureglement sind die Ziele für den DBP festgelegt



2

RAHMENBEDINGUNGEN

AKTUELLER STAND

Workshop-Verfahren:

- nach 7 WS abgeschlossen
- Resultat: Richtprojekt und Schlussbericht

Richtprojekt:

- Basis für Ortsplanungsrevision
- Basis für Detailbebauungsplan
- Basis für Vorprojekt / nicht fertiges Projekt!

3

STÄDTEBAULICHE ANALYSE

BLICK IN DIE VERGANGENHEIT



