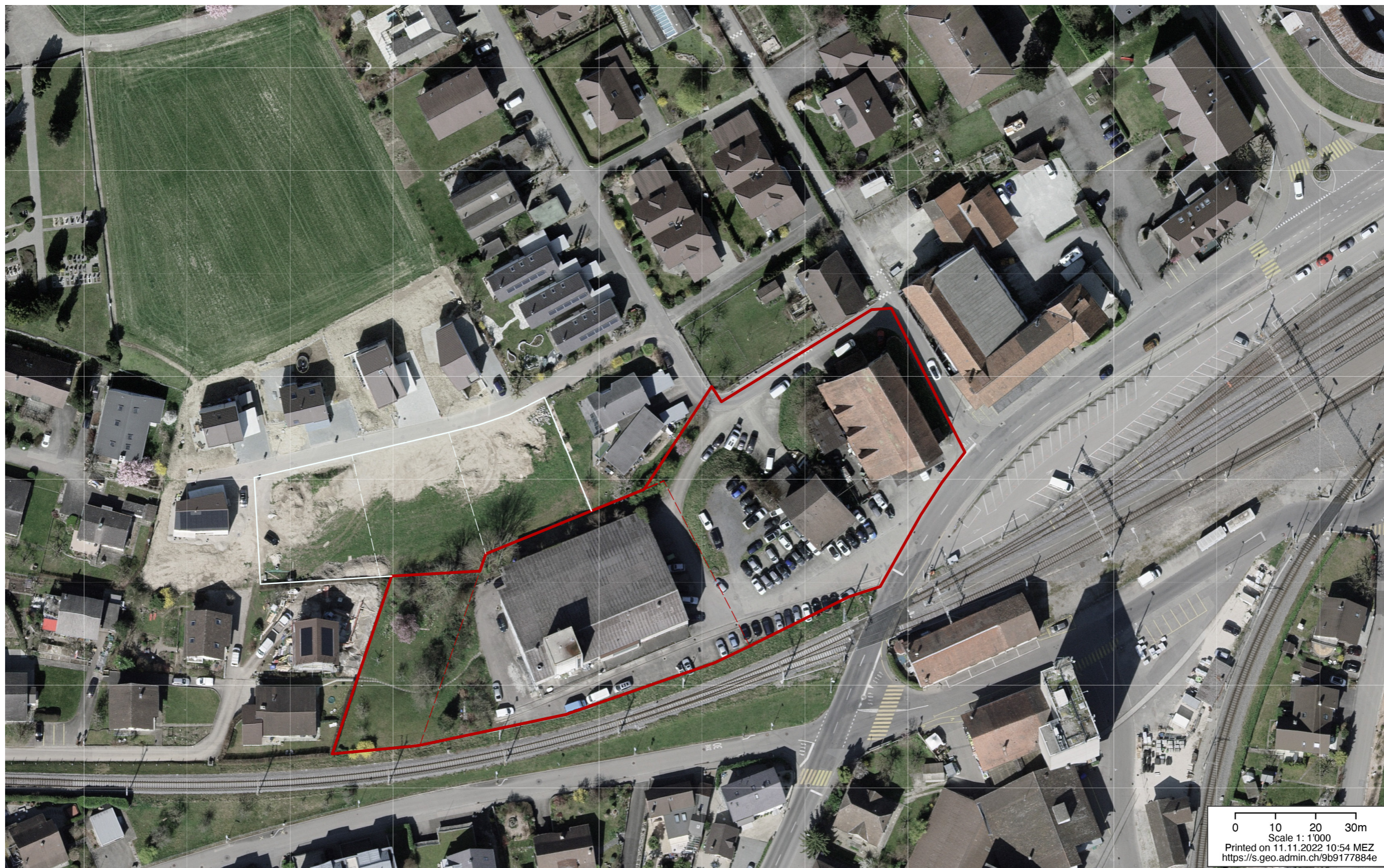
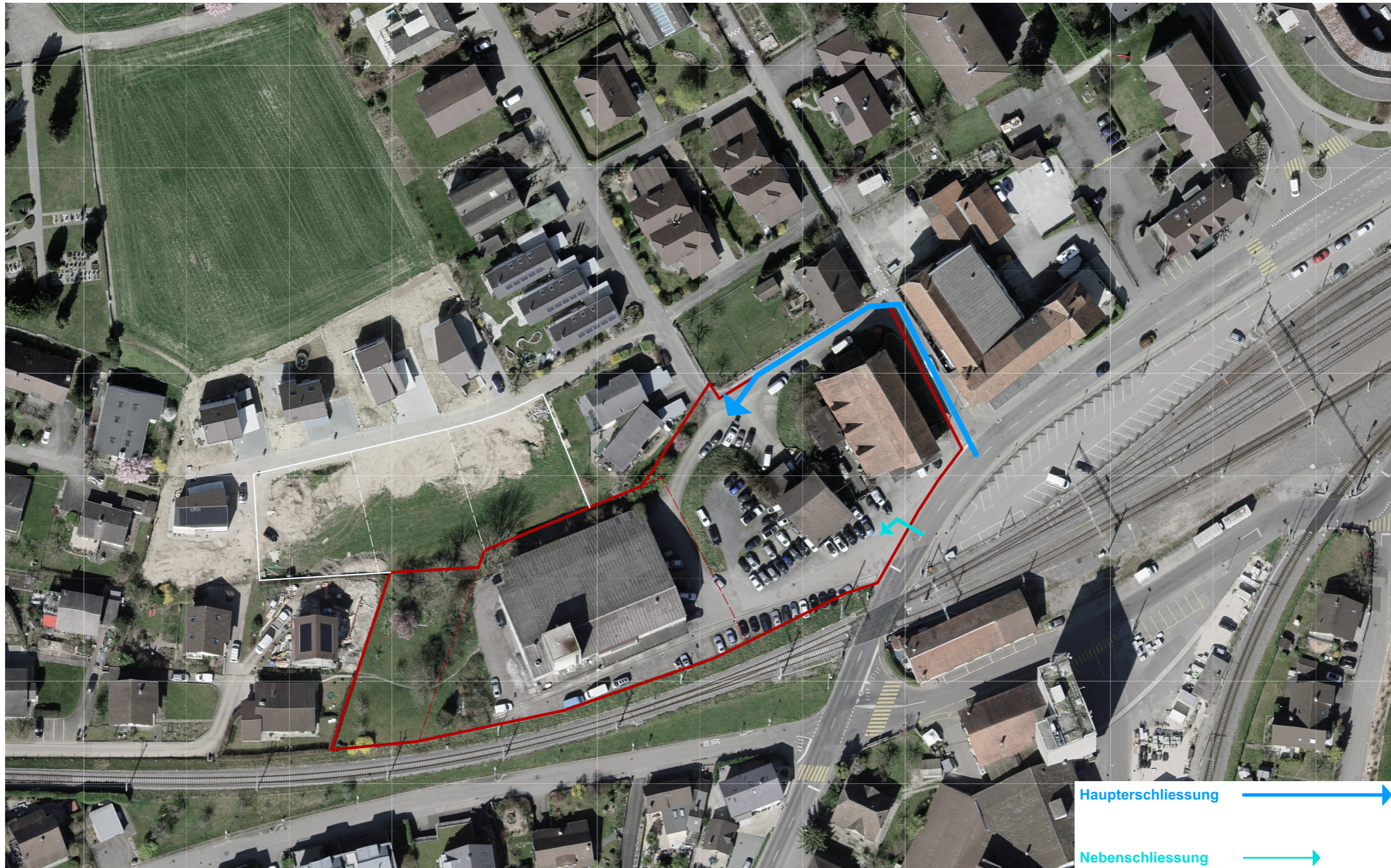


3
STÄDTEBAULICHE ANALYSE
AREAL SAATZUCHT MERLACH



- 7'700 m² (zwischenbenutzte Industriebrache)
- grosses Entwicklungspotenzial - Verdichtungspotenzial (Lage & Voraussetzungen)
- Teil Bahnhofquartier (Gemeinde Murten)
- Übergang Wohnquartier - Schnittstelle

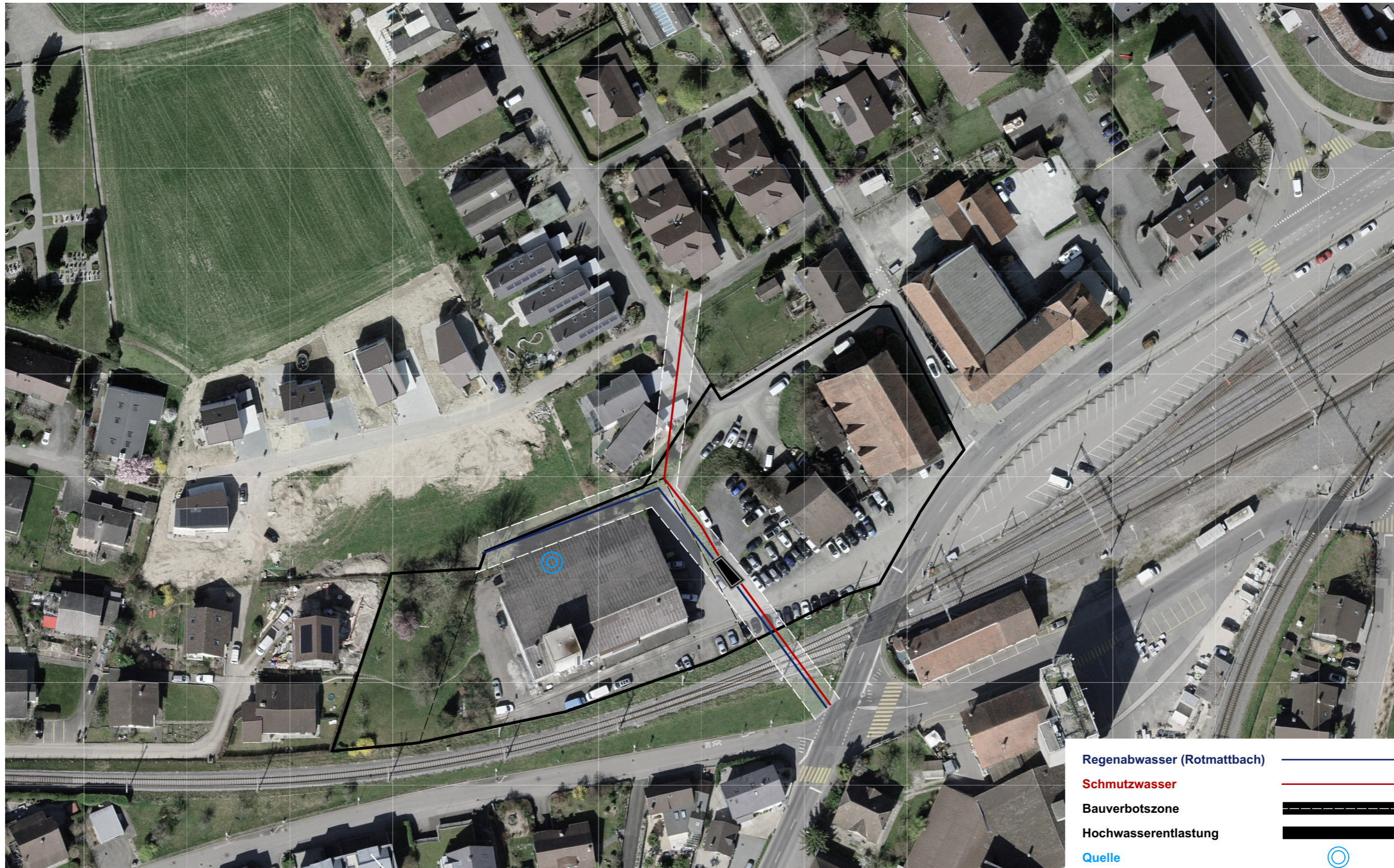
UMGEBUNG



Haupterschliessung:
Nebenschliessung:
Langsamverkehr:

Über das Arangässlein, dieses ist bei Bedarf auszubauen.
 Beibehaltung eingeschränkter Zufahrt direkt ab der Freiburgstrasse (z.B. für Kunden der EG)
 Bedingung :Verbesserung der Situation beim Bahnübergang (Sicherheit)
 Die Durchlässigkeit nach Westen und Norden für Fussgänger/innen und Velos ist zu gewährleisten.

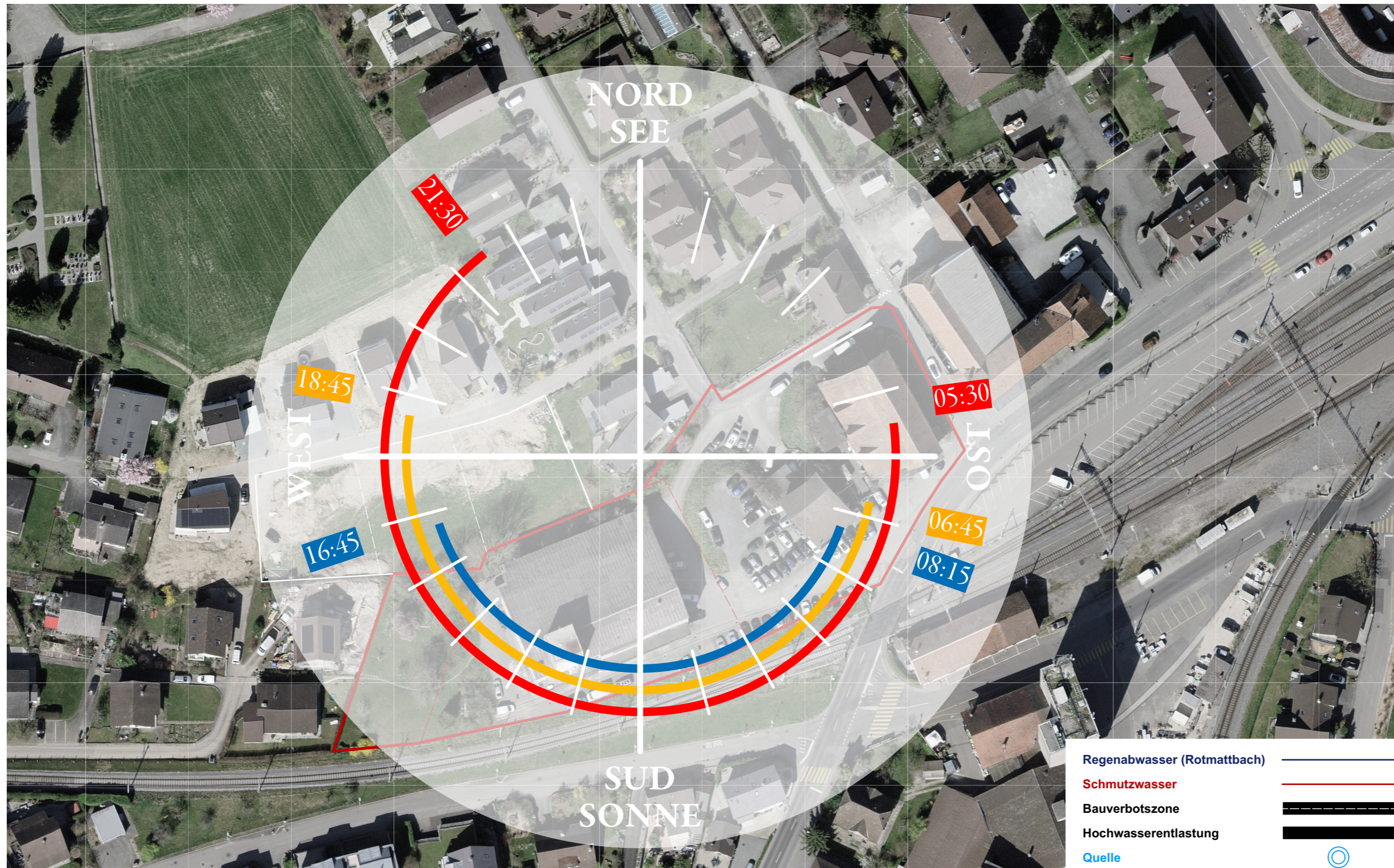
ERSCHLIESSUNG



Kanalisation:
Rotmattbach:
Teilung Parzelle:

Freihalte Zone - Bauverbotszone
 keine Offenlegung (Sektion Gewässer des Amtes für Umwelt)
 die Parzelle wird in zwei Teile geteilt

KANALISATION/ROTMATTBACH/QUELLE



N-S Orientierung der Parzelle

ORIENTIERUNG DER PARZELLE



SICHT VON SÜD-WEST



SICHT VON NORD-WEST